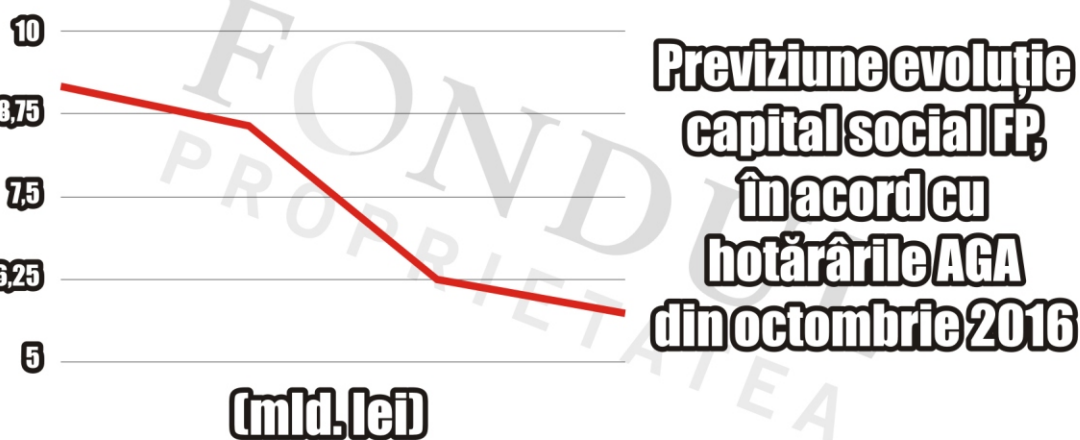
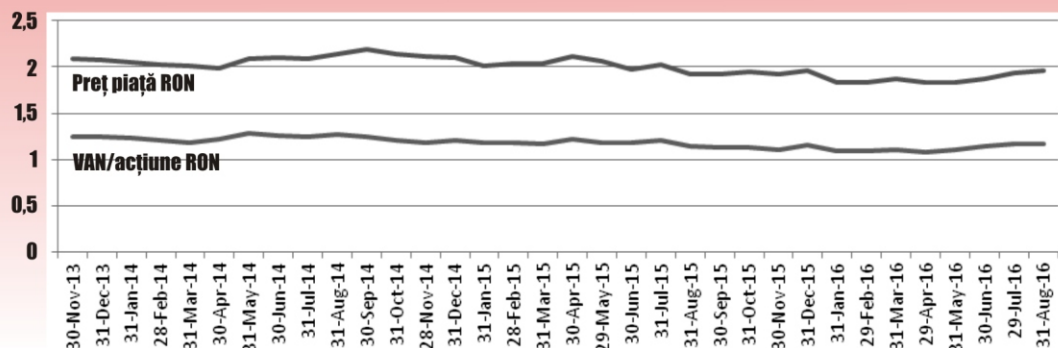


## Capital social subscris

(mld. lei)

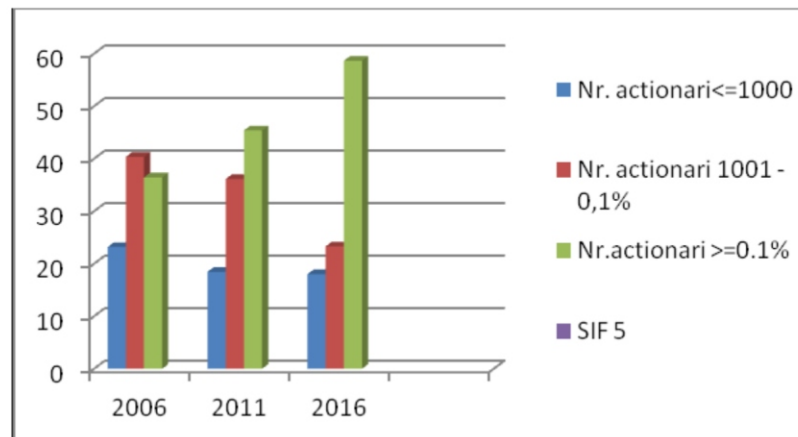
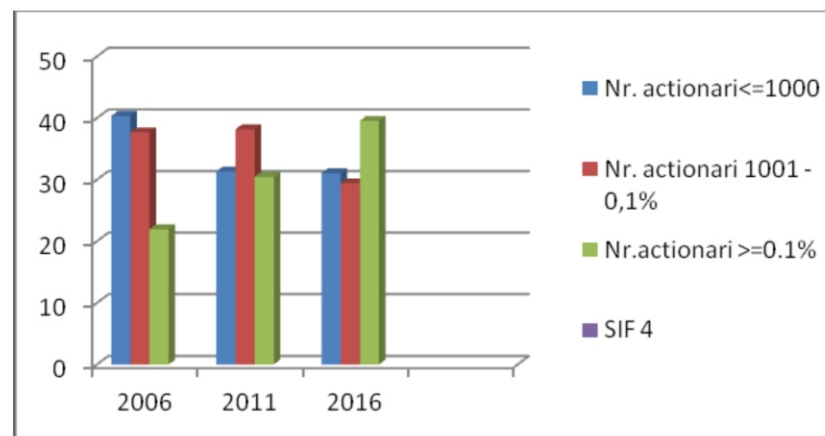
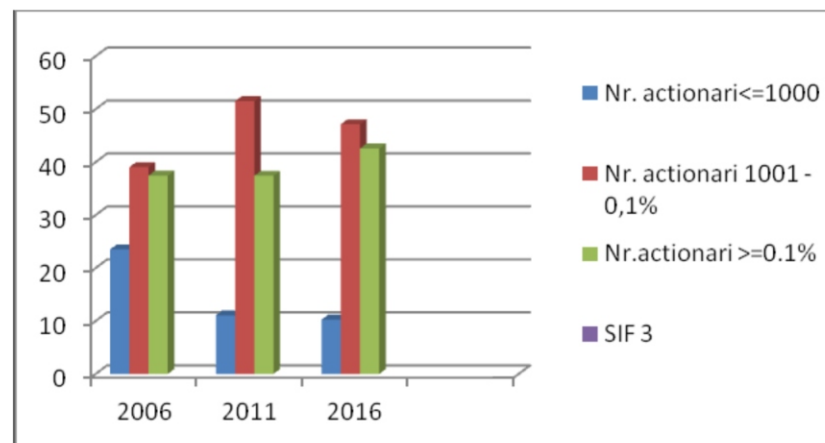
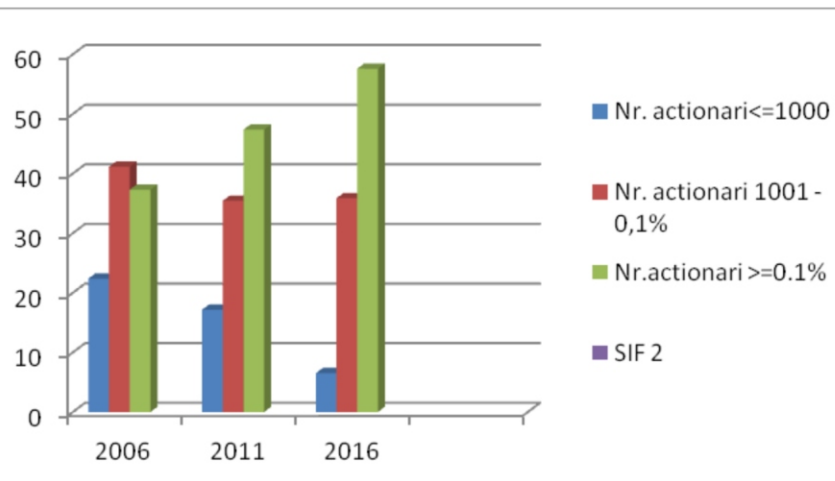
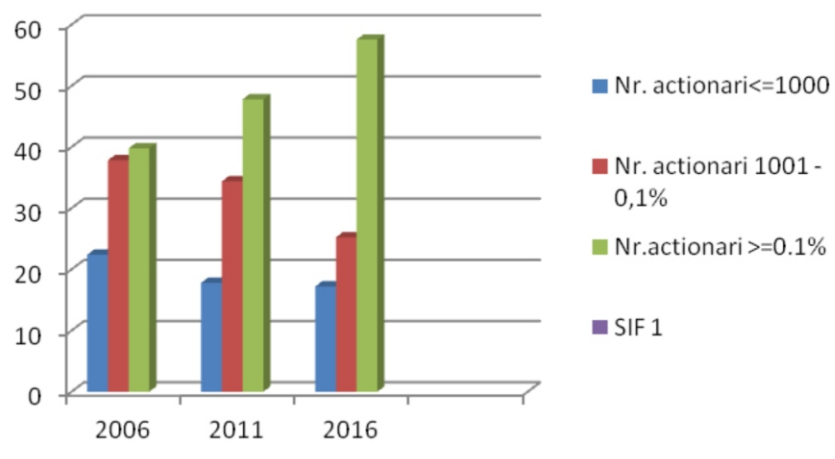


## Evoluția comparativă a prețului de piață al acțiunii FP și VUAN, în decursul perioadei noiembrie 2013 – august 2016



**Previțiune evoluție capital social FP, în acord cu hotărârile AGA din octombrie 2016**

(mld. lei)



Data AGA	Data aviz ASF	Observații privind reducerea capitalului social	Capital social subscris rezultat (lei)
03.08.2010	18.08.2010	-	13.778.392.208,00
25.04.2012	21.02.2014	Program buy-back 1	13.538.087.407,00
03.02.2014	25.06.2014	Returnare de capital aprobată de AGEA nr. 2/03.02.2014	12.861.183.036,65
28.04.2014	25.09.2014	Program buy-back 2	11.815.279.886,85
23.09.2014	27.01.2015	Program buy-back 3	11.575.064.733,65
21.01.2015	20.05.2015	Returnare de capital aprobată de AGEA nr. 1/21.01.2015	10.965.850.800,30
27.04.2015	08.12.2015	Program buy-back 4	10.074.080.745,90
29.10.2015	25.02.2016	Program buy-back 5	9.869.265.720,90
27.01.2016	25.05.2016	Returnare de capital aprobată de AGEA nr. 1/27.01.2016	9.320.973.180,85
26.04.2016	12.10.2016	Program buy-back 6 – anulare parțială	9.168.314.116,70
11.10.2016	Operațiuni neaprobatе de ASF până la data prezentei	Program buy-back 6	8.562.968.634,10
31.10.2016		Acoperirea pierderii contabile	6.245.930.062,52
		Returnare de capital	5.742.226.025,22