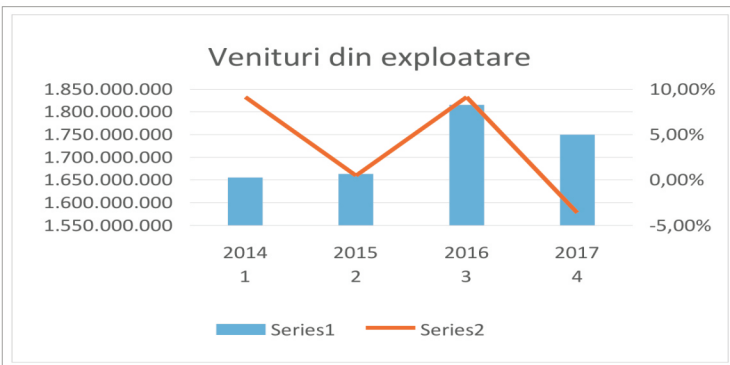


Situații interimare (semestrul întâi 2018)

Total activ:	5.702.075.084 lei
Total datorii:	2.235.615.779 lei
Venit din exploatare:	823.906.943 lei
Cheltuieli din exploatare:	506.146.414 lei
Profit înainte de impozitare:	330.860.445 lei
EBIT:	317.760.529 lei
Rata profitului marginal net/marja netă a profitului:	33,39% sau 0,339 (fata de 39% in S 1 2017)
Rata lichidității curente:	2,4 (5,26 în dec.2017)
Grad de indatorare	39,2% (28,9% în S1 2017)
Eficiența capitalului/ Return on equity	8,06% (10,76% în S1 2017)
Factor Tobin q	factor Tobin q (2016) = 0,71 factor Tobin q (2017) = 0,94 pentru 2018 se calculează la sfârșitul anului pentru o evaluare corectă.
Ratingul de credit:	BB+ (S&P Global Ratings)

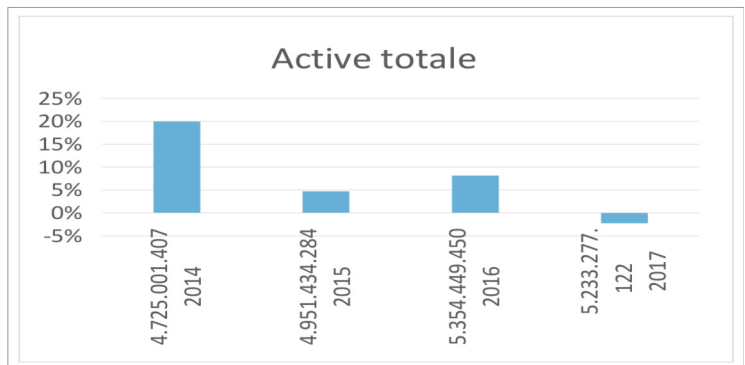
Venituri din exploatare

An	Valoare	Variație
2014	1.655.319.029 lei	9,14%
2015	1.663.397.819 lei	0,48%
2016	1.815.384.624 lei	9,13%
2017	1.749.945.779 lei	-3,6%



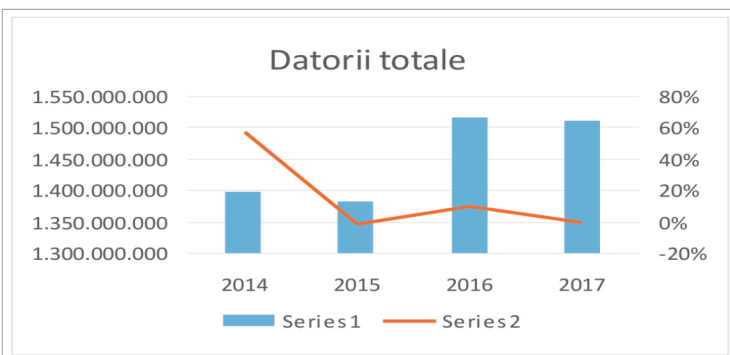
Active totale:

An	Valoare	Variație
2014	4.725.001.407 lei	20%
2015	4.951.434.284 lei	4,70%
2016	5.354.449.450 lei	8,13%
2017	5.233.277.122 lei	-2,26%



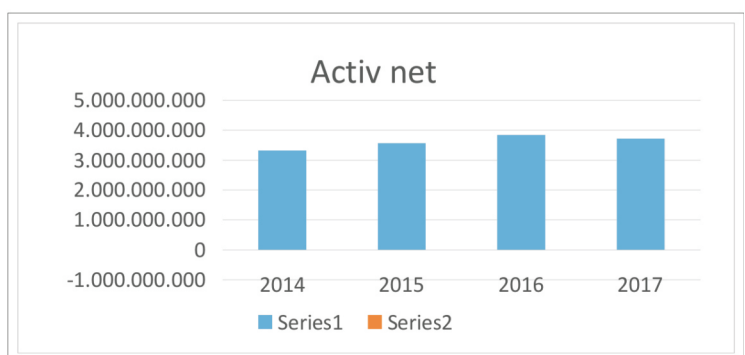
Datorii totale:

An	Valoare	Variație
2014	1.398.033.981 lei	57,52%
2015	1.382.196.312 lei	-1,13%
2016	1.516.748.561 lei	9,73%
2017	1.512.229.879 lei	-0,29%



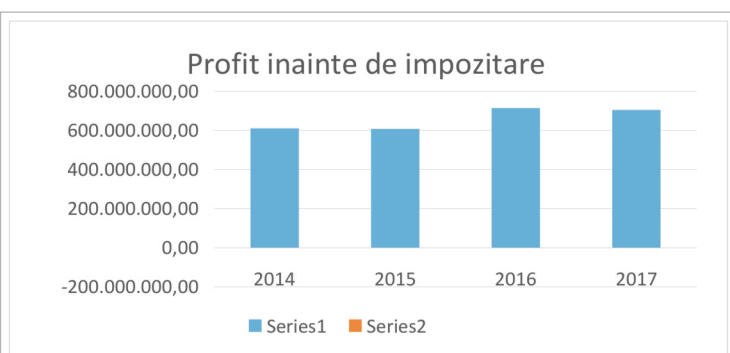
Activ net contabil:

An	Valoare	Variație
2014	3.326.967.426 lei	9,16%
2015	3.569.237.972 lei	7,28%
2016	3.837.701.435 lei	7,52%
2017	3.721.047.134 lei	-3%



Profitul/Pierdere brută:

An	Valoare	Variație
2014	610.587.212 lei	43,00%
2015	607.100.675 lei	-0,57%
2016	713.974.696,00 lei	17,60%
2017	704.942.050 lei	-1,26%



Productivitatea muncii pe salariat:

(valoarea output-ului la numarul de ore lucrate)

An	Valoare	rata de crestere
2014	167,4 lei/ora	10%
2015	172,4 lei/ora	3%
2016	191 lei/ora	11,00%
2017	187 lei/ora	-2,00%

