

# În noiembrie, activele nete ale fondurilor deschise locale au scăzut cu 1,1%

## fonduri deschise locale

- activele nete ale celor 78 de fonduri deschise locale au scăzut în luna noiembrie față de luna precedentă cu 1,1%, respectiv până la nivelul de 19,8 mld. RON (4,26 mld. €), în vreme ce scăderea în anul curent a ajuns la 12,7%.

- fondurile deschise locale au înregistrat în luna noiembrie ieșiri nete de 221 mil. RON (47,5 mil. €), fiind vizate fondurile de obligațiuni și instrumente cu venit fix (-112,3 mil. RON), cele reunite sub categoria "alte fonduri" (-110,4 mil. RON), cele cu capital garantat (-8,5 mil. RON) și cele de randament absolut (-8,2 mil. RON), în vreme ce fondurile monetare (+17,1 mil. RON), cele diversificate (+0,9 mil. RON) și cele de acțiuni (+0,2 mil. RON) au beneficiat de intrări nete.

## fonduri deschise străine distribuite în RO

- activele nete exprimate în lei ale celor 98 de fonduri deschise străine distribuite în România au crescut cu 0,9% comparativ cu luna octombrie, până la circa 3 mld. RON (647 mil. €) și au înregistrat de la începutul anului o creștere de 2,3%.

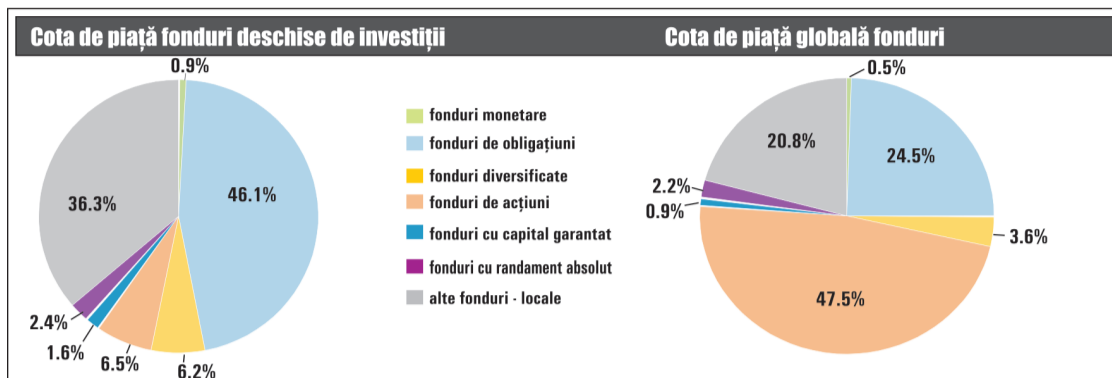
- fondurile deschise străine distribuite în România, având o pondere de 13,2% în totalul activelor fondurilor deschise de investiții, au înregistrat în luna noiembrie ieșiri nete de 17,4 mil. RON (3,7 mil. €).

## fonduri închise locale

- activele nete ale celor 30 de fonduri închise (inclusiv SIF-uri și FP) au scăzut cu 0,1% în luna raportată, până la 20,1 mld RON (4,32 mld €); fondurile închise locale au avut intrări nete în luna raportată de 78,3 mil. RON (16,8 mil. €) și o creștere a activelor nete în acest an de 0,4%.

## piața totală a fondurilor

- activele nete ale celor 206 fonduri deschise și închise, locale și străine, au scăzut în luna noiembrie cu 0,5%, până la nivelul de 43 mld. RON (9,22 mld. €), înregistrând o scădere de 6% de la începutul anului; ieșirile nete ale lunii au totalizat 160 mil. RON (34,4 mil. EUR).



A.A.F reprezintă Asociația Administratorilor de Fonduri și este organizația profesională ne-guvernamentală a operatorilor din industria Organismelor de Plasament Colectiv din România care reunește 18 societăți de administrare a investițiilor (S.A.I.), Fondul Proprietatea, 5 Societăți de Investiții Financiare (S.I.F.) și 4 bănci depozitare. Începând cu noiembrie 2007 AAF este membră a EUROPEAN FUND AND ASSET MANAGEMENT ASSOCIATION (EFAMA).

O.P.C.V.M. sunt Organisme de Plasament Colectiv în Valori Mobiliare (eng. UCITS - Undertaking for Collective Investment in Transferable Securities) respectiv terminologia utilizată în legislația pentru fondurile deschise de investiții. O.P.C.V.M. sunt fondurile deschise și societățile de investiții care îndeplinesc următoarele condiții:

- au ca scop unic efectuarea de investiții colective plasând resursele bănești atrase numai în instrumente financiare care sunt expres nominalizate în regulamentele și normele emise de A.S.F. (care este autoritatea de reglementare și supraveghere) și operează pe principiul diversificării riscului și al administrării prudențiale;

- au obligația de răscumpărare continuă a titlurilor de participare emise, adică pe toată durata de funcționare a respectivului OPCVM;

Un OPCVM se poate înființa pe bază de contract civil sub formă de fond deschis de investiții sau prin act constitutiv și atunci este societate de investiții; A.O.P.C. sunt "Alte Organisme de Plasament Colectiv" (AIF) respectiv terminologia utilizată în

legislația pentru fondurile închise de investiții. A.O.P.C. sunt fonduri închise și se înființează pe bază de contract de societate civilă și au obligația de a răscumpăra titlurile de participare emise la intervale de timp prestabilite sau la anumite date în conformitate cu documentele de constituire.

Spre deosebire de fondurile deschise la care politicile de investiții și regulile de diversificare sunt foarte rigurose reglementate prin regulamentele A.S.F., la fondurile închise de investiții aceste două elemente sunt mai permise.

În conformitate cu noul standard al European Fund and Asset Management Association - EFAMA - unde și AAF este membră după politica de investiții anunțată prin prospectul de emisiune al OPCVM acestea se împart în:

- **monetare:** investesc în instrumente monetare și în obligațiuni în conformitate cu prevederile Ghidul CESR /10-049 (transpus în legislația națională prin Instrucțiunea CNMV nr.1/2012); aceste fonduri pot fi:

- a) **fonduri monetare pe termen scurt - se caracterizează prin scadențe medii ponderate și durate de viață medii ponderate foarte scurte;**

- b) **fonduri monetare de piață monetară - se caracterizează prin scadențe medii ponderate și durate de viață medii ponderate mai lungi;**

- **de obligațiuni:** investesc minimum 80% din active în instrumente cu venit fix în conformitate cu OUG 32/2012 și au expunere zero pe acțiuni, fonduri de acțiuni și derivate de acțiuni;

- **multi-active (multi asset):** investesc într-un mixt de instrumente în orice combinație și durata de deținere care nu se regăsește în celelalte categorii principale; aceste fonduri pot fi:

- a) **defensive - cu expunere de maximum 35% pe instrumente cu venit variabil (conform OUG 32/2012);**

- b) **echilibrate - cu expunere cuprinsă între 35% și 65% pe instrumente cu venit variabil (OUG 32/2012);**

- c) **agresive - cu expunere de minimum 65% pe instrumente cu venit variabil (OUG 32/2012);**

- d) **flexibile - au caracteristic un mixt de instrumente cu pondere și durata de deținere variabile; expunerea pe oricare dintre instrumente putând varia de la 0% la 100%.**

- **cu capital garantat/protejat:** cu grad de protecție a capitalului investit; investițiile se realizează conf. prevederilor OUG 32/2012;

- **cu randament absolut (absolute return):** au o politică flexibilă cu obiectiv principal de generare a unor randamente pozitive independent de evoluțiile pieței;

- **de acțiuni:** investesc minimum 85% din active în acțiuni (OUG 32/2012);

Risc (Valoare la Risc pre-

**scurtat VaR)** - indică pierderea maximă pe care o poate înregistra valoarea unității de fond într-un interval de timp și cu o anumită probabilitate în condiții normale de piață. Pornind de la practica internațională acest indicator este calculat pe un orizont de timp de 1 an cu probabilitatea de 95%. De exemplu: dacă un fond are un indicator VaR de 10%, acest lucru înseamnă că la o investiție de 100 RON în fondul respectiv există o probabilitate de 95% ca pierderea pe care investitorul o poate înregistra într-un an să nu depășească 10 RON, altfel spus să rămână cu cel puțin 90 RON din cei 100 RON investiți inițial.

**Modified duration** - pentru un portofoliu de instrumente cu venit fix reprezintă modificarea procentuală aproximativă a valorii portofoliului ca urmare a modificării cu 1% a randamentelor tuturor instrumentelor cu venit fix care fac parte din structura aceluia portofoliu. Spre exemplu, în cazul în care un fond are o valoare a indicatorului Modified duration de 1, o creștere a randamentelor de piață cu 0,5% pentru toate instrumentele din fond ar determina o diminuare a valorii unității de fond de aproximativ 0,5%.

Între ratele dobânzilor de piață și prețul instrumentelor cu venit fix există o relație inversă, în sensul că o creștere a ratelor de dobândă conduce la o diminuare a valorii acestora. Modificările ratelor de dobândă se reflectă imediat în valoarea unității de fond doar în cazul în care titlurile din portofoliu sunt evaluate prin metoda marcării la piață și dacă acestea sunt lichide. În cazul în care titlurile din portofoliu se evaluează folosind metoda amortizării așa cum se întâmplă în cazul majorității fondurilor monetare și de obligațiuni din România, efectele modificărilor ratelor de dobândă asupra valorii unității de fond se reflectă doar la momentul vânzării titlurilor, când se înregistrează diferența dintre prețul folosit în evaluare și cel de piață.

Standardul internațional adoptat inclusiv de către Asociația Europeană a Fondurilor și Administratorilor de investiții (EFAMA) pentru diferențierea fondurilor monetare de cele de obligațiuni, apelează la acest indicator, respectiv fondurile monetare au un modified duration sub 1, în vreme ce fondurile de obligațiuni prezintă un indicator supraunitar.

Pentru mai multe informații legate de evoluția fondurilor vizitați [www.aaf.ro](http://www.aaf.ro) sau telefonați la 021-312.97.43.

JAN PRICOP  
DIRECTOR EXECUTIV AAF

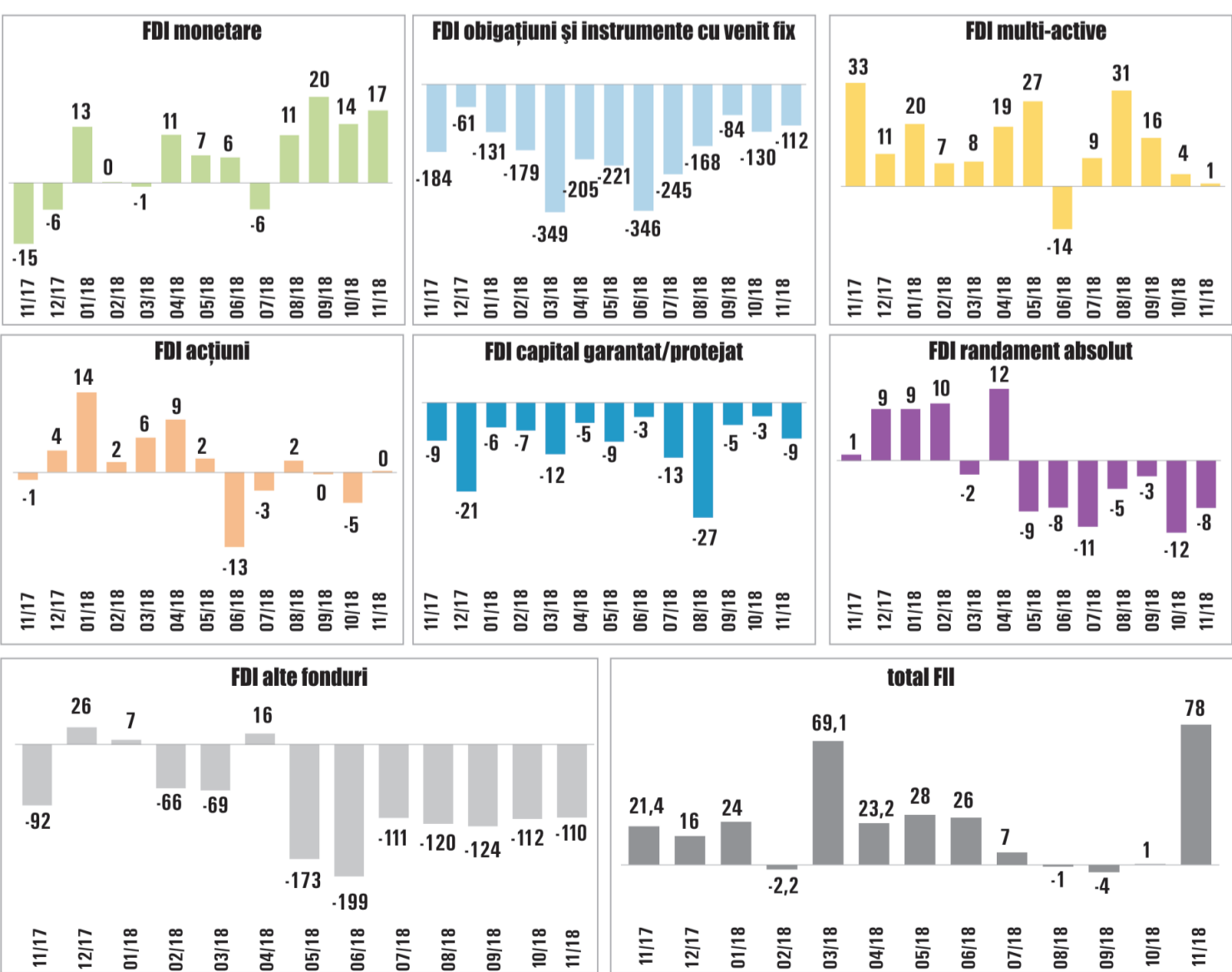
fonduri locale dinamica subscrieri & active	nr. Fonduri	nr. Investitori	subscrieri nete (mRON)			active nete (mRON)		
			nov.	oct.	YTD	nov.	%MoM	%YTD
monetare	1	1,300	17.1	13.9	92.7	203	9.5%	88.2%
obligațiuni & instrumente cu venit fix	12	131,181	-112.3	-129.5	-2,168.7	8,891	-1.2%	-18.8%
multi-active	27	61,969	0.9	4.0	128.8	1,032	0.4%	19.1%
acțiuni	14	9,215	0.2	-5.3	13.2	506	1.5%	2.1%
capital garantat/protejat	2	3,503	-8.5	-3.2	-99.3	375	-2.0%	-20.5%
randament absolut	11	3,573	-8.2	-12.4	-28	531	-1.7%	-7.5%
alte fonduri	11	91,210	-110.4	-112.2	-1,061.2	8,288	-1.4%	-10.3%
<b>total FDI</b>	<b>78</b>	<b>301,951</b>	<b>-221.2</b>	<b>-244.7</b>	<b>-3,122.5</b>	<b>19,825</b>	<b>-1.1%</b>	<b>-12.7%</b>
multi-active	2	23	0.0	0.0	1.0	136	2.9%	-4.2%
acțiuni	10	88,492	0.0	0.0	-4.5	18,937	-0.6%	-2.6%
randament absolut	6	75	-2.4	0.8	21.3	392	1.6%	-2.5%
alte fonduri	12	328	80.7	-0.2	231.8	654	17.6%	871.3%
<b>total FI</b>	<b>30</b>	<b>88,918</b>	<b>78.3</b>	<b>0.7</b>	<b>249.6</b>	<b>20,119</b>	<b>-0.1%</b>	<b>0.4%</b>
<b>total fonduri (inclusiv SIF-uri și FP)</b>	<b>108</b>	<b>390,869</b>	<b>-142.9</b>	<b>-244.0</b>	<b>-2,872.9</b>	<b>39,945</b>	<b>-0.6%</b>	<b>-6.6%</b>

fonduri straine dinamica subscrieri & active	nr fonduri	nr investitori	subscrieri nete (mRON)			active nete (mRON)		
			nov.	oct.	YTD	nov.	%MoM	%YTD
obligațiuni & instrumente cu venit fix	37	n.a.	-10.4	-8.7	-60.1	1,630	0.2%	-2.1%
multi-active	10	n.a.	1.0	8.9	64.4	381	1.1%	7.5%
acțiuni	45	n.a.	-8.0	9.2	69.2	979	2.0%	8.1%
randament absolut	3	n.a.	0.0	0.2	5.2	22	-0.9%	20.4%
alte fonduri	3	n.a.	0.0	0	-0.1	0.3	0.0%	-80.0%
<b>total FDI</b>	<b>98</b>	<b>n.a.</b>	<b>-17.4</b>	<b>9.6</b>	<b>78.6</b>	<b>3,012</b>	<b>0.9%</b>	<b>2.3%</b>
<b>total FI</b>	<b>-</b>	<b>-</b>	<b>-</b>	<b>-</b>	<b>-</b>	<b>-</b>	<b>-</b>	<b>-</b>
<b>total fonduri</b>	<b>98</b>	<b>n.a.</b>	<b>-17.4</b>	<b>9.6</b>	<b>78.6</b>	<b>3,012</b>	<b>0.9%</b>	<b>2.3%</b>

Active în administrarea membrilor AAF octombrie 2018 (mRON)	OPCVM		AOPC		Portofolii Individuale	Active Total	Cota Piața Total
	Active nete	Cota Piața	SIF/FP	Fonduri Inchise			
Fondul Proprietatea			9979.7			9979.7	23.5%
ERSTE Asset Management	6449.2	29.3%			124.8	6574.3	15.5%
Raiffeisen Asset Management	6040.1	27.4%			81.9	6122.3	14.4%
BT Asset Management	3473.5	15.8%		277.0		3750.7	8.8%
BRD Asset Management	2807.8	12.7%				2807.9	6.6%
SIF Banat-Crisana			2507.6			2507.6	5.9%
NN Investment Partners**	2216.2	10.1%				2216.3	5.2%
SIF Olenia			2018.9			2018.9	4.8%
SIF Moldova			1918.8			1918.8	4.5%
SAI Muntenia Invest	1.3	0.0%	1380.3			1381.6	3.3%
SIF Transilvania			1055.9			1055.9	2.5%
OTP Asset Management	567	2.6%				567.0	1.3%
Cerinvest	30.7	0.1%		154.2	65.8	250.7	0.6%
Amundi Asset Management	229.7	1.0%		0		229.7	0.5%
Atlas Asset Management	33.4	0.2%		184.5		217.9	0.5%
Swiss Capital Asset Management	17.4	0.1%		196.0		213.4	0.5%
Globinvest	48.9	0.2%		130.7		179.6	0.4%
SAI Broker	15.3	0.1%		147.7		163.0	0.4%
STAR Asset Management	17.9	0.1%		77.0		94.9	0.2%
Patria Asset Management	86.7	0.4%				86.7	0.2%
STK Financial	0.7	0.0%		61.1		61.8	0.1%
SIRA	1.1	0.0%		21.8		22.9	0.1%
SAFI Invest				6.8		6.8	0.0%
Vanguard Asset Management	4.5	0.0%		1.3		5.8	0.0%
<b>total (mRON)</b>	<b>22,041</b>	<b>100%</b>	<b>18,861</b>	<b>1,258</b>	<b>273</b>	<b>42,434</b>	<b>100%</b>

\*\* fonduri străine

## subscrieri nete pe tipuri de fond (mRON)



Risc (Valoare la Risc pre-

# Fondurile deschise vândute în România în luna NOIEMBRIE 2018

Denumire fond (OPCVM)	Societatea de administrare	Active nete (mil. lei)	Subscrierile nete / luna (mil. lei)	Randament ultimele 12 luni %	Modificarea Duratelor / VAR
<b>FONDURI MONETARE</b>					
ERSTE Money Market RON	ERSTE Asset Management	203,3	17,1	2,04	0,26
<b>FONDURI DE OBLIGATIUNI SI INSTRUMENTE CU VENIT FIX</b>					
Amundi Funds II - Emerging Markets Bond *	Amundi Luxembourg S.A.	6,6	0	-2	
Amundi Funds II - Emerging Markets Bond Local Currencies **	Amundi Luxembourg S.A.	0,3	0	-3,18	
Amundi Funds II - Euro aggregate Bond *	Amundi Luxembourg S.A.	2,7	-0,1	-3,32	
Amundi Funds II - Euro bond **	Amundi Luxembourg S.A.	4,2	0	-3,05	
Amundi Funds II - Euro Corporate Bond *	Amundi Luxembourg S.A.	6,3	0	-3,15	
Amundi Funds II - Euro High Yield *	Amundi Luxembourg S.A.	9,2	-0,2	-4,72	
Amundi Funds II - Euro Strategic Bond *	Amundi Luxembourg S.A.	9,4	-0,2	-7,22	
Amundi Funds II - Pioneer Strategic Income *	Amundi Luxembourg S.A.	15,2	-0,4	1,44	
Amundi Funds II - Pioneer U.S. Dollar Aggregate Bond *	Amundi Luxembourg S.A.	4	0	2,79	
Amundi Stabulo	Amundi Asset Management S.A.I.	208,6	-7,6	-1,18	1,3
BRD Euro Fond **	BRD Asset Management	1323,3	-28,9	-0,43	4,3
BRD Obligatiuni	BRD Asset Management	66,1	-1,6	2,5	9,8
BRD Simfonia 1	BRD Asset Management	1156,7	2,2	2,73	6,8
BRD USD Fond **	BRD Asset Management	130,7	-3,5	0,09	2,7
Certinvest Obligatiuni	CERTINVEST	11,3	-3,1	2,93	
Erste Bond Corporate PLUS **	ERSTE Sparinvest GmbH	0,2	-0,3	-4,32	
Erste Bond Flexible Romania EUR **	ERSTE Asset Management	1120,6	-11,9	-0,61	3,3
ERSTE Bond Flexible RON	ERSTE Asset Management	4449,7	-57,5	2,21	2,2
ESPA Bond Danubia *	ERSTE Sparinvest GmbH	0,4	0	-4,86	4,9
ESPA Bond Dollar *	ERSTE Sparinvest GmbH	0,3	0	-100	5,6
ESPA BOND DOLLAR-CORPORATE *	ERSTE Sparinvest GmbH	0	0	-100	6,2
ESPA BOND EMERGING MARKETS CORPORATE *	ERSTE Sparinvest GmbH	0,2	0	-5,17	4,5
ESPA BOND EMERGING-MARKETS *	ERSTE Sparinvest GmbH	0,3	0,3	-7,72	6,0
ESPA BOND EURO CORPORATE *	ERSTE Sparinvest GmbH	0	0	-2,37	4,9
ESPA BOND EUROPE-HIGH YIELD **	ERSTE Sparinvest GmbH	0	0	-4,35	3,8
ESPA BOND EURO-RENT *	ERSTE Sparinvest GmbH	0	0	-1,52	7,5
ESPA BOND INFLATION LINKED *	ERSTE Sparinvest GmbH	0,4	0	-1,61	4,7
ESPA BOND USA HIGH YIELD **	ERSTE Sparinvest GmbH	0	0	-2,35	4,9
ESPA BOND USA-CORPORATE *	ERSTE Sparinvest GmbH	0	0	-1,95	6,5
Espa Portfolio Bond Europe *	ERSTE Sparinvest GmbH	0,5	0	-100	7,3
ESPA RESERVE CORPORATE *	ERSTE Sparinvest GmbH	0	0	-2,33	1,0
ESPA RESERVE DOLLAR *	ERSTE Sparinvest GmbH	0	0	-100	0,5
ESPA RESERVE EURO *	ERSTE Sparinvest GmbH	0	0	-1,57	0,2
NN (L) Emerging Markets Debt HC *	NN Investment Partners B.V.	3,8	0	-9,92	6,8
NN (L) Euro Credit *	NN Investment Partners B.V.	2,7	0	-2,28	5,1
NN (L) Euro Fixed Income *	NN Investment Partners B.V.	41,7	-1,4	-2,45	7,7
NN (L) Global High Yield **	NN Investment Partners B.V.	0,5	0	-3,78	3,7
NN (L) International Romanian Bond	NN Investment Partners C.R.	1476,2	-8,1	2,22	3,2
NN (L) US Fixed Income *	NN Investment Partners B.V.	13,6	-0,1	-3,13	7,0
OTP Dollar Bond **	OTP Asset Management	35,5	-0,4	0,41	0,3
OTP Euro Bond **	OTP Asset Management	160,4	-3,9	-1,1	0,6
OTP Obligatiuni - Clasa I	OTP Asset Management	28,1	10	0,7	
OTP Obligatiuni - Clasa R	OTP Asset Management	132,1	-4,3	1,93	0,7
Patria Obligatiuni	Patria Asset Management S.A	67,8	-1,9	1,63	3,1
Raiffeisen EuroPlus - Rent *	Raiffeisen Capital Management Au.	0	0		
Raiffeisen Global - Rent *	Raiffeisen Capital Management Au.	0,2	0	0,77	
Raiffeisen Mehrwert 2020 *	Raiffeisen Capital Management Au.	30,5	0	-1,14	
Raiffeisen-Mehrwert 2020 (R) *	Raiffeisen Capital Management Au.	0,5	0	-1,43	
T 1851 *	ERSTE Sparinvest GmbH	0	0	-1,8	8,7
T 1852 *	ERSTE Sparinvest GmbH	0	0	-1,82	8,8
<b>FONDURI MULTI - ACTIVE</b>					
<b>DEFENSIVE</b>					
Amundi Funds II - Global Multi-Asset Target Income *	Amundi Luxembourg S.A.	10,1	-0,6	0,51	11,07
BT Clasic	BT Asset Management	217	-4,4	2,71	3,79
BT Euro Clasic **	BT Asset Management	106,3	-2,4	-2	
FDI FIX INVEST	SAI Broker S.A.	2,7	0	5,19	
NN (L) International ING Conservator EUR **	NN Investment Partners B.V.	17,1	0	-1,9	4,68
NN (L) International ING Conservator RON *	NN Investment Partners B.V.	32,1	-1,1	1,05	4,68
Patria Global	Patria Asset Management S.A	10,5	-0,4	3,01	8,43
STAR Focus	STAR Asset Management	6,2	-2,4	0,14	6,87
<b>ECHILIBRATE</b>					
Amundi Integro	Amundi Asset Management S.A.I.	21,1	-0,1	0,18	10,2
Certinvest Dinamic	CERTINVEST	12,7	-0,1	1,96	10,5
Certinvest Prudent	CERTINVEST	2,6	0	-1,51	6,3
ERSTE Balanced RON	ERSTE Asset Management	250,4	0,2	4,92	11,8
Fortuna Gold	SAI Broker S.A.	0,7	0	3,83	
NN (L) International ING Moderat EUR **	NN Investment Partners B.V.	52	0,3	-1,4	3,9
NN (L) International ING Moderat RON *	NN Investment Partners B.V.	89,8	1,5	1,54	3,9
NN (L) Patrimonial Balanced *	NN Investment Partners B.V.	30,8	0,1	-1,37	7,5
Omninvest	SIRA	1,1	0	4,03	10,6
Patria Stock	Patria Asset Management S.A	8,4	0	-0,26	15,3
Transilvania	GLOBINVEST	28,8	0	1,12	15,0
<b>AGRESIVE</b>					
BT Index Romania ROTX	BT Asset Management	72,4	0,8	14,79	18,9
Fondul Deschis de Investitii TehnoGloinvest	GLOBINVEST	7,9	0	-7,7	15,88

Denumire fond (OPCVM)	Societatea de administrare	Active nete (mil. lei)	Subscrierile nete / luna (mil. lei)	Randament ultimele 12 luni %	Modificarea Duratelor / VAR
Napoca	GLOBINVEST	12,2	-0,1	-1,08	18,8
NN (L) International ING Dinamic EUR **	NN Investment Partners B.V.	33,8	0,6	0,05	1,98
NN (L) International ING Dinamic RON *	NN Investment Partners B.V.	80,9	1,5	3,02	1,98
<b>FLEXIBILE</b>					
Amundi Funds - * Pioneer Flexible Opportunities *	Amundi Luxembourg S.A.	7,1	-0,1	-1,91	12,17
BRD Diverso Clasa A	BRD Asset Management	33,5	0,4	2,7	8,27
BRD Diverso Clasa E **	BRD Asset Management	28,5	5,8	2,36	0
FDI PLUS INVEST	SAI Muntenia Invest SA	1,3	0	9,16	10,26
FDI Prosper Invest	SAI Broker S.A.	4,9	0	7,47	
Fortuna Clasic	SAI Broker S.A.	7	0	1,16	13,14
NN (L) First Class Multi Asset *	NN Investment Partners B.V.	27,6	-1,3	-2,98	4,37
OTP Global Mix	OTP Asset Management	29,1	-1,3	-5,27	6,91
OTP Real Estate & Construction	OTP Asset Management	3,4	0,7		0
Raiffeisen Conservator EURO FWR A **	Raiffeisen Asset Management	42,9	2,8		
Raiffeisen Conservator EURO FWR D **	Raiffeisen Asset Management	19,9	0		
Raiffeisen Conservator EURO PREMIUM **	Raiffeisen Asset Management	1,7	0		
Raiffeisen Conservator RON FWR A	Raiffeisen Asset Management	24	0,6		
Raiffeisen Conservator RON FWR D	Raiffeisen Asset Management	3,8	0,2		
Raiffeisen Conservator RON PREMIUM	Raiffeisen Asset Management	1,3	-0,2		
Raiffeisen Moderat EURO FWR A **	Raiffeisen Asset Management	28,2	0,9		
Raiffeisen Moderat EURO FWR D **	Raiffeisen Asset Management	10,6	0,1		
Raiffeisen Moderat EURO PREMIUM **	Raiffeisen Asset Management	0,9	0		
Raiffeisen Moderat RON FWR A	Raiffeisen Asset Management	6,8	2,6		
Raiffeisen Moderat RON FWR D	Raiffeisen Asset Management	11	0,4		
Raiffeisen Moderat RON PREMIUM	Raiffeisen Asset Management	0,7	0		
STAR Next	STAR Asset Management	11,7	-3,2	-0,08	13,34
<b>FONDURI DE ACTIUNI</b>					
Active Dinamic	Swiss Capital Asset management	17,4	0	-9,44	32,4
Amundi Funds II - Emerging Europe and Mediterranean Equity *	Amundi Luxembourg S.A.	5,9	0	-5,07	20,34
Amundi Funds II - Emerging Markets Equity *	Amundi Luxembourg S.A.	2,8	-0,1	-23,58	24,68
Amundi Funds II - Euroland Equity *	Amundi Luxembourg S.A.	8,8	-0,1	-9,61	19,75
Amundi Funds II - European Equity Target Income *	Amundi Luxembourg S.A.	14,6	-0,6	-8,44	15,91
Amundi Funds II - European Potential *	Amundi Luxembourg S.A.	12,5	-0,3	-10,32	21,49
Amundi Funds II - Global Ecology *	Amundi Luxembourg S.A.	1,4	0	-0,32	15,49
Amundi Funds II - Global Equity Target Income *	Amundi Luxembourg S.A.	10,4	-0,7	-1,07	13,22
Amundi Funds II - Pioneer Global Select *	Amundi Luxembourg S.A.	5,6	-0,1	-2,34	16,68
Amundi Funds II - Pioneer North American Basic Value *	Amundi Luxembourg S.A.	3,6	0	0,44	19,67
Amundi Funds II - Pioneer U.S. Fundamental Growth *	Amundi Luxembourg S.A.	12,9	-0,6	12,45	14,61
Amundi Funds II - Pioneer U.S. Research *	Amundi Luxembourg S.A.	6,9	-0,3	6,59	17,09
Amundi Funds II - Top European Players *	Amundi Luxembourg S.A.	5,6	-0,2	-9,21	18,64
Amundi Funds II - U.S. Pioneer Fund *	Amundi Luxembourg S.A.	9,4	-0,1	12,54	15,73
BRD Actiuni Clasa A	BRD Asset Management	29,8	-1,7	6,07	16,93
BRD Actiuni Clasa E **	BRD Asset Management	29,8	2,5	5,67	
BRD Index Europa Regional	BRD Asset Management	9,4	-0,2	0,58	16,72
BT Index Austria ATX **	BT Asset Management	50,5	-0,1	-7,05	
BT Maxim	BT Asset Management	147,4	-0,2	5,2	17,49
Certinvest BET FI Index	CERTINVEST	2,2	-0,1	-2,65	21,48
Certinvest BET Index	CERTINVEST	1,1	-0,1	14,92	22,21
Certinvest XT Index	CERTINVEST	0,8	0	10,46	23,62
ERSTE Equity Romania	ERSTE Asset Management	129,7	0,1	5,09	18,13
ESPA BEST OF AMERICA *	ERSTE Sparinvest GmbH	1,2	0	7,12	
ESPA BEST OF EUROPE *	ERSTE Sparinvest GmbH	0,5	0	-8,52	
ESPA STOCK BIOTECH *	ERSTE Sparinvest GmbH	0,4	0		
ESPA STOCK COMMODITIES *	ERSTE Sparinvest GmbH	0	0		
ESPA Stock Europe - Emerging *	ERSTE Sparinvest GmbH	0,2	0	-1,74	
ESPA Stock Global - Emerging *	ERSTE Sparinvest GmbH	0,1	0	-10,04	
ESPA Stock Global *	ERSTE Sparinvest GmbH	2,8	2,6	-0,41	
ESPA STOCK JAPAN *	ERSTE Sparinvest GmbH	0	0	-5,55	
ESPA STOCK TECHNO *	ERSTE Sparinvest GmbH	1,6	0,1		
ETF - BET Tradeville	Vanguard Asset management	4,5	0	17,8	23,11
NN (L) Asia ex Japan High Dividend *	NN Investment Partners B.V.	1,9	0	-7,47	20,39
NN (L) Emerging Europe Equity *	NN Investment Partners B.V.	2	0	2,05	21,78
NN (L) Emerging Markets High Dividend *	NN Investment Partners B.V.	3,4	-0,1	-3,03	19,37
NN (L) Euro High Dividend *	NN Investment Partners B.V.	19,3	0,3	-9,05	19,6
NN (L) European Real Estate *	NN Investment Partners B.V.	6,4	0,4	2,74	18,23
NN (L) European Sustainable Equity *	NN Investment Partners B.V.	4,9	0,5	-5,85	17,81
NN (L) Global Equity Opportunities *	NN Investment Partners B.V.	34	-0,1	0,37	16,7
NN (L) Global High Dividend *	NN Investment Partners B.V.	8,9	-0,2	-1,3	15,11
NN (L) Global Sustainable Equity *	NN Investment Partners B.V.	9,7	0	3,06	15,28
NN (L) Greater China Equity *	NN Investment Partners B.V.	6,5	0,3	-10,01	23,91
NN (L) International Romanian Equity	NN Investment Partners C.R.	740	-8,9	4,61	18,79
NN (L) Latin America Equity *	NN Investment Partners B.V.	2,6	-0,1	-4,62	38,01
NN (L) Materials *	NN Investment Partners B.V.	2,7	0,2	-14,75	25,2
NN (L) Prestige & Luxe *	NN Investment Partners B.V.	6,9	0,3	1,59	19,89
NN (L) US Enhanced Core Concentrated Equity *	NN Investment Partners B.V.	8,2	0	3,31	15,52
NN (L) US High Dividend *	NN Investment Partners B.V.	12,6	0	-0,03	16,14
OTP Avantis	OTP Asset Management	31,1	-0,2	2,19	17,11
OTP Expert	OTP Asset Management	22,3	0	0,54	17,73
PBMP EQUITY RESEARCH *	ERSTE Sparinvest GmbH	1	0	-0,97	
Raiffeisen Actiuni	Raiffeisen Asset Management	28,9	0,2	5,5	18,02

Denumire fond (OPCVM)	Societatea de administrare	Active nete (mil. lei)	Subscrierile nete / luna (mil. lei)	Randament ultimele 12 luni %	Modificarea Duratelor / VAR
Raiffeisen Emerging Markets -Aktien 268 *	Raiffeisen Capital Management Au.	0,1	0	-9,34	23,34
Raiffeisen Emerging Markets -Aktien 404 *	Raiffeisen Capital Management Au.	0	0		
Raiffeisen Eurasien -Aktien *	Raiffeisen Capital Management Au.	0	0		
Raiffeisen Europa - Aktien *	Raiffeisen Capital Management Au.	0,2	0	-5,88	22,38
Raiffeisen Osteuropa -Aktien *	Raiffeisen Capital Management Au.	0,1	0	0,06	25,16
Raiffeisen Russland - Aktien *	Raiffeisen Capital Management Au.	0	0	7,61	30,34
STK Europe	STK FINANCIAL SAI S.A.	0,7	0	-6,75	29,91
<b>FONDURI CU CAPITAL GARANTAT / PROTEJAT</b>					
Raiffeisen Confort	Raiffeisen Asset Management	215,2	-5,8	2,44	3,51
Raiffeisen Confort Euro **	Raiffeisen Asset Management	159,3	-2,7	-1,4	
<b>FONDURI CU RANDAMENT ABSOLUT (ABSOLUTE RETURN)</b>					
Alpha Diversified 3 *	ERSTE Sparinvest GmbH	0	0	-4,28	
Alpha Diversified 3 *	ERSTE Sparinvest GmbH	0	0	-3,61	
Amundi Funds II - Absolute Return Multi-Strategy *	Amundi Luxembourg S.A.	21,8	0	-3,47	4,28
Audas Piscator **	Atlas Asset Management	8,2	0	-4,54	
OTP Euro Premium Return **	OTP Asset Management	6,3	-0,1	-12,67	
OTP Premium Return	OTP Asset Management	15,6	-1,8	-3,15	4,97
Raiffeisen Benefit	Raiffeisen Asset Management	120,6	-3,7	0,97	5,96
Raiffeisen Benefit Euro **	Raiffeisen Asset Management	84,7	1,4	-3,18	
YOU INVEST Active EUR **	ERSTE Asset Management	31,1	-1,1	-3,73	
YOU INVEST Active RON	ERSTE Asset Management	25,5	0	-1,28	
YOU INVEST Balanced EUR **	ERSTE Asset Management	74	0	-4,03	
YOU INVEST Balanced RON	ERSTE Asset Management	19,9	-1,7	-1,39	
YOU INVEST Solid EUR **	ERSTE Asset Management	123,5	-0,2	-3,82	
YOU INVEST Solid RON	ERSTE Asset Management	21,4	-0,9	-1,05	
<b>ALTE FONDURI</b>					
BT Euro FIX **	BT Asset Management	118	10,2	0,42	
BT Euro Obligatiuni **	BT Asset Management	860,3	-16,7	-0,15	
BT FIX	BT Asset Management	111,5	8,6	1,99	0,3
BT Obligatiuni	BT Asset Management	1790,2	-25,7	2,34	0,5
Monolith **	Atlas Asset Management	4,5	0	-1,99	
OTP ComodisRO					