

# Activele nete ale fondurilor deschise locale au crescut, în luna iunie, cu 2,1%

## fonduri deschise locale

■ cele mai performante 5 fonduri în ultimele 12 luni au înregistrat randamente anuale nete între 13,7% și 18,5%; pe un orizont de 36 de luni, cele mai performante 5 fonduri au avut randamente cuprinse între 55,7% și 68,4%, obținute de-a lungul ultimilor 3 ani de zile (față de luna iunie 2016).

■ activele nete ale celor 81 de fonduri deschise locale au crescut în luna iunie cu 2,1%, până la 22,4 mld RON (4,7 mld €), în vreme ce creșterea în anul curent a ajuns la 4%.

■ fondurile deschise locale au beneficiat în luna iunie de intrări nete de 229 mil RON (48,4 mil €), fiind vizate fondurile de obligațiuni și instrumente cu venit fix (240,6 mil RON), cele diversificate (10,5 mil RON) și cele reunite sub categoria "alte fonduri" (9,5 mil RON), în vreme ce fondurile de acțiuni (-18,7 mil RON), cele cu capital garantat (-8,7 mil RON) și cele de randament absolut (-4,5 mil RON) au înregistrat ieșiri nete.

## fonduri deschise străine distribuite în RO

■ activele nete exprimate în lei ale celor 92 de fonduri deschise străine distribuite în România au crescut în luna iunie cu 1,8% comparativ cu luna precedentă, până la 0,78 mld RON (0,17 mld €).

■ fondurile deschise străine distribuite în România, având o pondere de 3,4% în totalul activelor fondurilor deschise de investiții, au înregistrat în luna raportată ieșiri nete de 6,1 mil RON (1,3 mil €).

## fonduri închise locale

■ activele nete ale celor 30 de fonduri închise (inclusiv SIF-uri și FP) au crescut cu 0,7% în luna iunie, până la 21,2 mld RON (4,5 mld €); fondurile închise locale au avut ieșiri nete în luna raportată de 0,4 mil RON (0,08 mil €).

## piața totală a fondurilor

■ activele nete ale celor 203 fonduri deschise și închise, locale și străine, au crescut în luna iunie cu 1,4%, până la nivelul de 44,4 mld RON (9,4 mld €), înregistrând o creștere de 6,1% de la începutul anului; intrările nete ale lunii au totalizat 222,2 mil RON (47 mil €).

TOP 5 performanță la 12 luni fonduri deschise locale*	Tip fond	ultimele 12 luni
ETF - BET Tradeville (administrat de Vanguard Asset Management)	acțiuni	18,5%
Certinvest BET Index (administrat de CERTINVEST)	acțiuni	17,3%
BT Index Romania ROTX (administrat de BT Asset Management)	multi-active agresiv	16,8%
Omninvest (administrat de SIRA)	multi-active echilibrat	15,2%
Certinvest XT Index (administrat de CERTINVEST)	acțiuni	13,7%

\* Randament net de comisioane

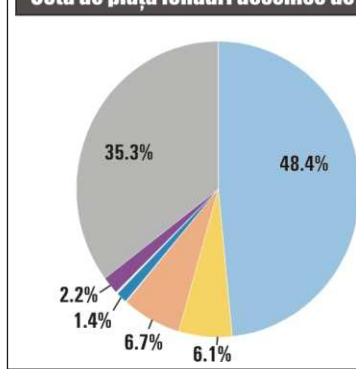
TOP 5 performanță la 36 de luni fonduri deschise locale*	Tip fond	ultimele 36 luni
BT Index Romania ROTX (administrat de BT Asset Management)	multi-active agresiv	68,4%
ETF - BET Tradeville (administrat de Vanguard Asset Management)	acțiuni	65,3%
Certinvest BET FI Index (administrat de CERTINVEST)	acțiuni	59,0%
Certinvest BET Index (administrat de CERTINVEST)	acțiuni	56,9%
OTP Expert (administrat de OTP Asset Management)	acțiuni	55,7%

\* Randament pe întreaga perioadă, net de comisioane

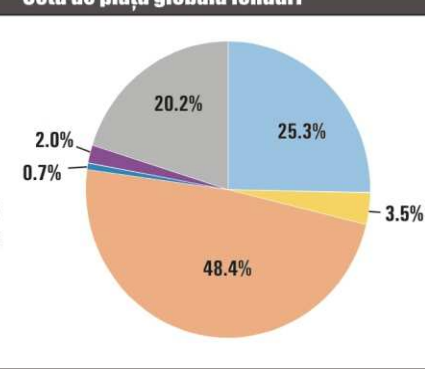
fonduri locale dinamică subscrieri & active	nr. Fonduri	nr. Investitori	subscrieri nete (mRON)			active nete (mRON)		
			iun.	mai	YTD	iun.	%MoM	%YTD
obligațiuni & instrumente cu venit fix	14	146,852	240.6	110.8	301.3	11,101	3.2%	6.3%
multi-active	27	61,796	10.5	8.4	-15.0	1,038	3.8%	7.3%
acțiuni	15	11,976	-18.7	15.6	-32.9	1,304	2.9%	15.0%
capital garantat/protejat	2	3,425	-8.7	-11.3	-57.4	314	0.0%	-12.0%
randament absolut	11	3,534	-4.5	-22.1	-61.8	484	1.1%	-5.9%
alte fonduri	12	83,854	9.5	1.4	-182.4	8,196	0.5%	0.5%
<b>total FDI</b>	<b>81</b>	<b>311,437</b>	<b>228.7</b>	<b>102.8</b>	<b>-48.2</b>	<b>22,437</b>	<b>2.1%</b>	<b>4.0%</b>
multi-active	2	23	-0.4	0.0	-0.4	144	4.7%	11.2%
acțiuni	10	88,394	0.0	0.0	0.0	19,940	0.6%	8.7%
randament absolut	6	70	0.0	0.0	-33.8	382	2.6%	-2.0%
alte fonduri	12	320	0.0	0.1	2.8	764	0.2%	7.4%
<b>total FI (inclusiv SIF și FP)</b>	<b>30</b>	<b>88,807</b>	<b>-0.4</b>	<b>0.1</b>	<b>-31.4</b>	<b>21,229</b>	<b>0.7%</b>	<b>8.5%</b>
<b>total fonduri</b>	<b>111</b>	<b>400,244</b>	<b>228.3</b>	<b>102.9</b>	<b>-79.6</b>	<b>43,666</b>	<b>1.4%</b>	<b>6.1%</b>

fonduri străine dinamică subscrieri & active	nr fonduri	nr investitori	subscrieri nete (mRON)			active nete (mRON)		
			iun.	mai	YTD	iun.	%MoM	%YTD
obligațiuni & instrumente cu venit fix	34	n.a.	-2.3	-2.8	-15.5	142	-0.8%	-7.3%
multi-active	10	n.a.	-0.3	9.5	-22.9	371	2.2%	1.8%
acțiuni	44	n.a.	-3.5	10.7	-2.8	252	2.9%	16.2%
randament absolut	2	n.a.	0.0	-0.6	2.7	18	-0.6%	-18.7%
alte fonduri	2	n.a.	0.0	0.0	0	0	0.0%	-66.7%
<b>total FDI</b>	<b>92</b>	<b>n.a.</b>	<b>-6.1</b>	<b>16.8</b>	<b>-38.5</b>	<b>783</b>	<b>1.8%</b>	<b>3.5%</b>
<b>total FI</b>	<b>-</b>	<b>-</b>	<b>-</b>	<b>-</b>	<b>-</b>	<b>-</b>	<b>-</b>	<b>-</b>
<b>total fonduri</b>	<b>92</b>	<b>n.a.</b>	<b>-6.1</b>	<b>16.8</b>	<b>-38.5</b>	<b>783</b>	<b>1.8%</b>	<b>3.5%</b>

## Cota de piață fonduri deschise de investiții



## Cota de piață globală fonduri



active în administrarea membrilor AAF iunie 2019 (mRON)	OPCVM		AOPC (F.I.A.)		portofolii individuale	active total	cota piață total
	active nete	cota piață	SIF/FP	fonduri închise			
Fondul Proprietatea			10,734.7			10,734.7	24.4%
ERSTE Asset Management	6,319.0	28.2%			153.8	6,472.8	14.7%
Raiffeisen Asset Management	5,867.4	26.2%			88.8	5,956.2	13.5%
BT Asset Management	3,427.4	15.3%		276.5		3,703.9	8.4%
BRD Asset Management	3,542.5	15.8%				3,542.5	8.1%
SIF Banat-Crisana			2,502.1			2,502.1	5.7%
NN Investment Partners**	2,276.2	10.1%				2,276.2	5.2%
SIF Oltenia			2,091.0			2,091.0	4.8%
SIF Moldova			2,010.4			2,010.4	4.6%
SAI Muntenia Invest	1.4	0.01%	1,435.5			1,436.9	3.3%
SIF Transilvania			1,092.0			1,092.0	2.5%
OTP Asset Management	570.9	2.5%				570.9	1.3%
Certinvest	33.6	0.1%	147.4		63.9	244.9	0.6%
Atlas Asset Management	35.9	0.2%	205.7			241.6	0.5%
Swiss Capital Asset Management	17.8	0.1%	209.1			226.9	0.5%
Amundi Asset Management	198.5	0.9%				198.5	0.5%
Globinvest	51.7	0.2%	138.2			189.9	0.4%
SAI Broker	15.4	0.1%	162.9			178.3	0.4%
STAR Asset Management	17.6	0.1%	90.3			107.9	0.2%
SIRA	1.3	0.01%	66.5			67.8	0.2%
STK Financial	0.7	0%	59.7			60.4	0.1%
Patria Asset Management	53.3	0.2%				53.3	0.1%
Vanguard Asset Management	6.3	0.03%	1.2			7.5	0.02%
SAFI Invest			5.9			5.9	0.01%
<b>total (mRON)</b>	<b>22,437</b>	<b>100%</b>	<b>19,866</b>	<b>1,363</b>	<b>307</b>	<b>43,973</b>	<b>100%</b>

\*\* fonduri străine (două având exclusiv investitori locali)

A.A.F reprezintă Asociația Administratorilor de Fonduri și este organizația profesională neguvernamentală a operatorilor din industria Organismelor de Plasmament Colectiv din România care reunește 18 societăți de administrare a investițiilor (S.A.I.), Fondul Proprietatea, 5 Societăți de Investiții Financiare (S.I.F.) și 4 bănci de depozitare.

Începând cu decembrie 2007 AAF este membră a EUROPEAN FUND AND ASSET MANAGEMENT ASSOCIATION (EFAMA).

O.P.C.V.M. sunt Organisme de Plasmament Colectiv în Valori Mobiliare (eng. UCITS - Undertaking for Collective Investment in Transferable Securities) respectiv terminologia utilizată în legislația pentru fondurile deschise de investiții. O.P.C.V.M. sunt fondurile deschise și societățile de investiții care îndeplinesc următoarele condiții:

- au ca scop unic efectuarea de investiții colective plasând resursele bănești atrase numai în instrumente financiare care sunt

expres nominalizate în regulamentele și normele emise de A.S.F. (care este autoritatea de reglementare și supraveghere) și operează pe principiul diversificării riscului și al administrării prudențiale;

- au obligația de răscumpărare continuă a titlurilor de participare emise, adică pe toată durata de funcționare a respectivului OPCVM;

Un OPCVM se poate înființa pe bază de contract civil sub formă de fond deschis de investiții sau prin act constitutiv și atunci este societate de investiții; A.O.P.C. sunt "Alte Organisme de Plasmament Colectiv" (FIA) respectiv terminologia utilizată în legislația pentru fondurile închise de investiții.

Spre deosebire de fondurile deschise la care politicile de investiții și regulile de diversificare sunt foarte rigurose reglementate prin regulamentele A.S.F., la fondurile închise de investiții aceste două elemente sunt mai permissive.

În conformitate cu noul standard al European Fund and Asset Management Association - EFAMA - unde și AAF este membră după după politica de investiții anunțată prin prospectul de emisiune al OPCVM acestea se împart în:

- **monetare** - investesc în instrumente monetare și în obligațiuni în conformitate cu prevederile Ghidul CESR /10-049 (transpus în legislația națională prin Instrucțiunea CNVM nr.1/2012); aceste fonduri pot fi:
  - a) fonduri monetare pe termen scurt - se caracterizează prin scadențe medii ponderate și durate de viață medii ponderate foarte scurte;
  - b) fonduri monetare de piață monetară - se caracterizează prin scadențe medii ponderate și durate de viață medii ponderate mai lungi;

- **de obligațiuni** - investesc minimum 80% din active în instrumente cu venit fix în conformitate cu OUG 32/2012 și au expunere zero pe acțiuni, fonduri de acțiuni și derivate de acțiuni;
- **multi - active (multi asset)** - investesc într-un mixt de instrumente în orice combinație și durata de deținere care nu se regăsește în celelalte categorii principale; aceste fonduri pot fi:
  - a) defensive - cu expunere de maximum 35% pe instrumente cu venit variabil (conform OUG 32/2012);
  - b) echilibrate - cu expunere cuprinsă între 35% și 65% pe instrumente cu venit variabil (conform OUG 32/2012);
  - c) agresive - cu expunere de minimum 65% pe instrumente cu venit variabil (conform OUG 32/2012);
  - d) flexibile - au caracteristic un mixt de instrumente cu pondere și durata de deținere variabile; expunerea pe oricare dintre instrumente putând varia de la 0% la 100%.

- **cu capital garantat/protejat** - cu grad de protecție a capitalului investit; investițiile se realizează conf. prevederilor OUG 32/2012;
- **cu randament absolut (absolute return)** - au o politică flexibilă cu obiectiv principal de generare a unor randamente

pozitive independent de evoluțiile pieței;

- **de acțiuni** - investesc minimum 85% din active în acțiuni (OUG 32/2012);

- **Rise (Valoare la Rise prescurtat VaR)** - indică pierderea maximă pe care o poate înregistra valoarea unității de fond într-un interval de timp și cu o anumită probabilitate în condiții normale de piață. Pomind de la practica internațională acest indicator este calculat pe un orizont de timp de 1 an cu probabilitatea de 95%. De exemplu: dacă un fond are un indicator VaR de 10%, acest lucru înseamnă că la o investiție de 100 RON în fondul respectiv există o probabilitate de 95% ca pierderea pe care investitorul o poate înregistra într-un an să nu depășească 10 RON, altfel spus să rămână cu cel puțin 90 RON din cei 100 RON investiți inițial.

Dacă fondul ar avea un VaR de 25%, atunci există o probabilitate de 95% ca pierderea maximă pe care investitorul o poate înregistra într-un an să nu depășească 25 RON, altfel spus să rămână cu cel puțin 75 RON din cei 100 RON investiți inițial.

- **Modified duration** - pentru un portofoliu de instrumente cu venit fix reprezintă modificarea procentuală aproximativă a valorii portofoliului ca urmare a modificării cu 1% a randamentelor tuturor instrumentelor cu venit fix care fac parte din structura aceluia portofoliu. Spre exemplu, în cazul în care un fond are o valoare a indicatorului Modified duration de 1, o creștere a randamentelor de piață cu 0,5% pentru toate instrumentele din fond ar determina o diminuare a valorii unității de fond de aproximativ 0,5%.

Între ratele dobânzilor de piață și prețul instrumentelor cu venit fix există o relație inversă, în sensul că o creștere a ratelor de dobândă conduce la o diminuare a valorii acestora.

Modificările ratelor de dobândă se reflectă imediat în valoarea unității de fond doar în cazul în care titlurile din portofoliu sunt evaluate prin metoda marcării la piață și dacă acestea sunt lichide.

În cazul în care titlurile din portofoliu se evaluează folosind metoda amortizării așa cum se întâmplă în cazul majorității fondurilor monetare și de obligațiuni din România, efectele modificărilor ratelor de dobândă asupra valorii unității de fond se reflectă doar la momentul vânzării titlurilor, când se înregistrează diferența dintre prețul folosit în evaluare și cel de piață.

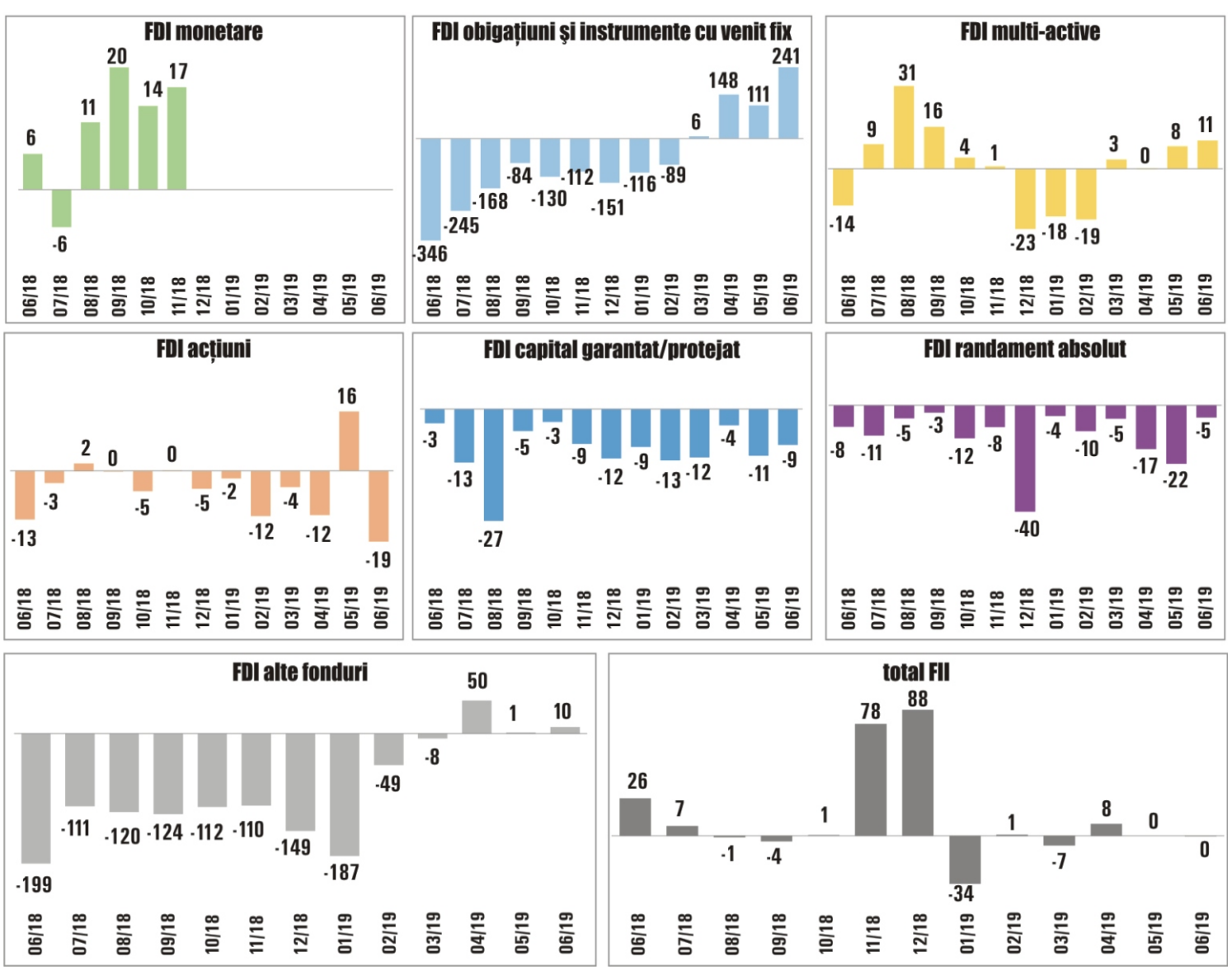
Standardul internațional adoptat inclusiv de către Asociația Europeană a Fondurilor și Administratorilor de Investiții (EFAMA) pentru diferențierea fondurilor monetare de cele de obligațiuni, apelează la acest indicator, respectiv fondurile monetare au un modified duration sub 1, în vreme ce fondurile de obligațiuni prezintă un indicator supraunitar.

Pentru mai multe informații legate de evoluția fondurilor vizitați [www.aaf.ro](http://www.aaf.ro) sau telefonați la 021-312.97.43.

JAN PRICOP,

DIRECTOR EXECUTIV AAF

## subscrieri nete pe tipuri de fond (mRON)





# FONDURILE DESCHISE VÂNDUTE ÎN ROMÂNIA ÎN LUNA IUNIE 2019

Denumire fond (OPCVM)	Societatea de administrare	Active nete (mil. lei)	Subscrierile nete / lună (mil. lei)	Randament ultimele 12 luni %	Modificarea Duratăi / VaR
<b>FONDURI DE OBLIGATIUNI SI INSTRUMENTE CU VENIT FIX</b>					
AMUNDI FUNDS EMERGING MARKETS BOND *	Amundi Luxembourg S.A.	6,7	-0,1	12,56	
AMUNDI FUNDS EMERGING MARKETS LOCAL CURRENCY BOND *	Amundi Luxembourg S.A.	0,3	0	7,51	
AMUNDI FUNDS EURO AGGREGATE BOND *	Amundi Luxembourg S.A.	2,7	0	29,32	
AMUNDI FUNDS EURO CORPORATE BOND *	Amundi Luxembourg S.A.	5,6	-0,4		
AMUNDI FUNDS EURO GOVERNMENT BOND *	Amundi Luxembourg S.A.	2,7	-0,1		
AMUNDI FUNDS EURO STRATEGIC BOND **	Amundi Luxembourg S.A.	8,9	-0,1	1,49	
AMUNDI FUNDS OPTIMAL YIELD *	Amundi Luxembourg S.A.	6,7	0	2,34	
AMUNDI FUNDS PIONEER STRATEGIC INCOME *	Amundi Luxembourg S.A.	9,1	0	8,95	
AMUNDI FUNDS PIONEER US BOND *	Amundi Luxembourg S.A.	4,3	0	9,64	
Amundi Stablio	Amundi Asset Management S.A.I.	177,8	-2,7	0,75	1,3
BRD Euro Fond **	BRD Asset Management	1645,3	127,4	2,08	2,7
BRD Obligatiuni	BRD Asset Management	69,3	3,1	5,34	2,9
BRD Simfonia 1	BRD Asset Management	1445,5	61,9	5,31	3,0
BRD USD Fond **	BRD Asset Management	197,2	35,7	4,31	2,8
Certinvest Obligatiuni	CERTINVEST	13,5	2	3,51	
Erste Bond Corporate PLUS **	ERSTE Sparinvest GmbH	0,2	0		
Erste Bond Flexible Romania EUR **	ERSTE Asset Management	1154	16,5	4,25	5,0
ERSTE Bond Flexible RON	ERSTE Asset Management	4197	-20,8	4,97	0,6
Erste Liquidity RON (for Erste Money Market RON)	ERSTE Asset Management	302,4	12,5	3,29	1,3
ESPA Bond Danubia *	ERSTE Sparinvest GmbH	0,4	0	4,95	5,5
ESPA BOND DOLLAR *	ERSTE Sparinvest GmbH	0,1	0,1		
ESPA Bond Dollar *	ERSTE Sparinvest GmbH	0,6	0		6,1
ESPA BOND DOLLAR-CORPORATE **	ERSTE Sparinvest GmbH	0,2	0		6,3
ESPA BOND EMERGING MARKETS CORPORATE *	ERSTE Sparinvest GmbH	0,2	0	16,8	5,0
ESPA BOND EMERGING-MARKETS *	ERSTE Sparinvest GmbH	0,3	0	-3,35	6,6
ESPA BOND EURO CORPORATE **	ERSTE Sparinvest GmbH	0	0	8,09	4,6
ESPA BOND EUROPE-HIGH YIELD *	ERSTE Sparinvest GmbH	0	0	5,91	3,4
ESPA BOND EURO-RENT *	ERSTE Sparinvest GmbH	0	0	15,36	7,3
ESPA BOND INFLATION LINKED *	ERSTE Sparinvest GmbH	0,4	0		4,5
ESPA BOND USA HIGH YIELD *	ERSTE Sparinvest GmbH	3,9	1,4		4,4
ESPA BOND USA-CORPORATE **	ERSTE Sparinvest GmbH	0	0	29,25	6,7
ESPA Portfolio Bond Europe *	ERSTE Sparinvest GmbH	0,5	0		8,0
ESPA RESERVE CORPORATE *	ERSTE Sparinvest GmbH	0	0	-7,75	1,0
ESPA RESERVE DOLLAR *	ERSTE Sparinvest GmbH	0,1	0		0,7
ESPA RESERVE EURO *	ERSTE Sparinvest GmbH	0	0		0,2
NN (L) Emerging Markets Debt HC *	NN Investment Partners B.V.	4,5	-0,6	7,51	7,3
NN (L) Euro Credit *	NN Investment Partners B.V.	2,5	0,2	4,18	5,1
NN (L) Euro Fixed Income *	NN Investment Partners B.V.	34,8	-3	4,96	9,1
NN (L) Global High Yield *	NN Investment Partners B.V.	0,6	0	2,47	3,4
NN (L) International Romanian Bond	NN Investment Partners C.R.	1504,7	-1,3	5,19	3,2
NN (L) US Fixed Income *	NN Investment Partners B.V.	12,8	0,1	8,83	7,4
OTP Dollar Bond **	OTP Asset Management	35,1	0	3,99	1,9
OTP EURO Bond **	OTP Asset Management	152,6	4,5	3,06	3,1
OTP Obligatiuni - Clasa I	OTP Asset Management	34,3	0		2,5
OTP Obligatiuni - Clasa R	OTP Asset Management	134,9	4,7	5,45	2,5
Patria Obligatiuni	Patria Asset Management S.A	37,4	-2,9	1,65	3,4
Raiffeisen EuroPlus - Rent *	Raiffeisen Capital Management Au.	0	0		
Raiffeisen Global - Rent *	Raiffeisen Capital Management Au.	0,2	0	6,96	
Raiffeisen Mehrwert 2020 *	Raiffeisen Capital Management Au.	31,5	0	0,9	
Raiffeisen-Mehrwert 2020 (R) *	Raiffeisen Capital Management Au.	0,5	0	0,61	
<b>FONDURI MULTI - ACTIVE</b>					
<b>DEFENSIVE</b>					
AMUNDI FUNDS GLOBAL MULTI-ASSET TARGET INCOME *	Amundi Luxembourg S.A.	9,5	0	5,7	10,1
BT Clasic	BT Asset Management	170,3	-0,9	4,46	4,5
BT Euro Clasic **	BT Asset Management	89,7	-2,8	0,06	
FDI FIX INVEST	SAI Broker S.A.	2,8	0	4,06	
NN (L) International ING Conservator EUR **	NN Investment Partners B.V.	17,0	-1,3	2,6	5,5
NN (L) International ING Conservator RON *	NN Investment Partners B.V.	35,4	3,1	6,53	5,5
Patria Global	Patria Asset Management S.A	7,6	-0,2	4,24	8,5
STAR Focus	STAR Asset Management	5,8	0	2,79	8,5
<b>ECHILIBRATE</b>					
Amundi Integro	Amundi Asset Management S.A.I.	20,7	0	2,24	11,8
Certinvest Dinamic	CERTINVEST	12,1	0,2	1,95	11,6
Certinvest Prudent	CERTINVEST	2,7	0	1,95	6,6
ERSTE Balanced RON	ERSTE Asset Management	249,2	-0,5	8,81	13,4
Fortuna Gold	SAI Broker S.A.	0,6	0	2,58	
NN (L) International ING Moderat EUR **	NN Investment Partners B.V.	46,9	-1,7	3,45	4,8
NN (L) International ING Moderat RON *	NN Investment Partners B.V.	90,2	1,2	7,39	4,8
NN (L) Patrimonial Balanced *	NN Investment Partners B.V.	30,3	-0,6	3,56	9,5
Omninvest	SIRA	1,3	0	15,18	11,5
Patria Stock	Patria Asset Management S.A	8,4	0	2,65	15,2
Transilvania	GLOBINVEST	30,3	-0,1	6,13	14,5
<b>AGRESIVE</b>					
BT Index Romania ROTX	BT Asset Management	76,8	-0,5	16,75	22,2
Fondul Deschis de Investitii TehnoGloinvest	GLOBINVEST	8,2	0	0,66	19,0

Denumire fond (OPCVM)	Societatea de administrare	Active nete (mil. lei)	Subscrierile nete / lună (mil. lei)	Randament ultimele 12 luni %	Modificarea Duratăi / VaR
Napoca	GLOBINVEST	13,2	0	4,41	19,1
NN (L) International ING Dinamic EUR **	NN Investment Partners B.V.	30,4	-0,6	4,29	2,3
NN (L) International ING Dinamic RON *	NN Investment Partners B.V.	79,1	-0,3	8,28	2,3
<b>FLEXIBILE</b>					
Amundi Funds - Pioneer Flexible Opportunities *	Amundi Luxembourg S.A.	6	0	0,51	14,7
BRD Diverso Clasa A	BRD Asset Management	40,7	4,3	6,76	8,0
BRD Diverso Clasa E **	BRD Asset Management	60	12,2	5,1	3,2
FDI PLUS INVEST	SAI Muntenia Invest SA	1,4	0	9,06	12,9
FDI Prosper Invest	SAI Broker S.A.	5	0	9,05	
Fortuna Clasic	SAI Broker S.A.	7	0	2,04	14,5
NN (L) First Class Multi Asset *	NN Investment Partners B.V.	26,4	-0,1	-1,24	4,8
OTP Global Mix	OTP Asset Management	23,6	-0,3	-1,49	8,1
OTP Real Estate & Construction	OTP Asset Management	7,2	0,6		0,0
Raiffeisen Conservator EURO FWR A **	Raiffeisen Asset Management	53,8	0,5	2,54	
Raiffeisen Conservator EURO FWR D **	Raiffeisen Asset Management	18	-0,1	-0,03	
Raiffeisen Conservator EURO PREMIUM **	Raiffeisen Asset Management	2,4	0,3	2,5	
Raiffeisen Conservator RON FWR A	Raiffeisen Asset Management	36,9	0	3,85	
Raiffeisen Conservator RON FWR D	Raiffeisen Asset Management	3,9	0	0,79	
Raiffeisen Conservator RON PREMIUM	Raiffeisen Asset Management	1,5	0	3,81	
Raiffeisen Moderat EURO FWR A **	Raiffeisen Asset Management	30,7	-2,2	2,97	
Raiffeisen Moderat EURO FWR D **	Raiffeisen Asset Management	10,8	0	-0,36	
Raiffeisen Moderat EURO PREMIUM **	Raiffeisen Asset Management	0,9	0	2,93	
Raiffeisen Moderat RON FWR A	Raiffeisen Asset Management	11	0	3,56	
Raiffeisen Moderat RON FWR D	Raiffeisen Asset Management	10,9	0	-0,55	
Raiffeisen Moderat RON PREMIUM	Raiffeisen Asset Management	0,8	0	3,52	
STAR Next	STAR Asset Management	11,9	0	4,34	15,1
<b>FONDURI DE ACTIUNI</b>					
Active Dinamic	Swiss Capital Asset management	17,8	0	-6,08	33,1
AMUNDI FUNDS EMERGING EUROPE AND MEDITERRANEAN EQUITY *	Amundi Luxembourg S.A.	5,8	-2,5	9,35	19,1
AMUNDI FUNDS EMERGING WORLD EQUITY *	Amundi Luxembourg S.A.	5,3	0,2		
AMUNDI FUNDS EUROLAND EQUITY *	Amundi Luxembourg S.A.	9,6	0	-2,81	21,1
AMUNDI FUNDS EUROPEAN EQUITY SMALL CAP **	Amundi Luxembourg S.A.	13,2	0,2	-11,16	20,7
AMUNDI FUNDS EUROPEAN EQUITY TARGET INCOME *	Amundi Luxembourg S.A.	13,9	-0,4	-2,05	16,4
AMUNDI FUNDS GLOBAL ECOLOGY ESG *	Amundi Luxembourg S.A.	1,8	0,2	8,75	16,7
AMUNDI FUNDS GLOBAL EQUITY TARGET INCOME *	Amundi Luxembourg S.A.	10,7	-0,3	4,76	14,8
AMUNDI FUNDS PIONEER GLOBAL EQUITY *	Amundi Luxembourg S.A.	4,5	-0,1	-1,9	21,0
AMUNDI FUNDS PIONEER US EQUITY FUNDAMENTAL GROWTH *	Amundi Luxembourg S.A.	14,3	-0,3	16,83	18,1
AMUNDI FUNDS PIONEER US EQUITY RESEARCH VALUE *	Amundi Luxembourg S.A.	6,9	-0,6	6,94	21,8
AMUNDI FUNDS PIONEER US EQUITY RESEARCH VALUE *	Amundi Luxembourg S.A.	6,4	1	-0,32	26,0
AMUNDI FUNDS TOP EUROPEAN PLAYERS *	Amundi Luxembourg S.A.	6	0	-4,28	19,2
AMUNDI FUNDS US PIONEER FUND *	Amundi Luxembourg S.A.	7,7	0	15,52	19,0
BRD Actiuni Clasa A	BRD Asset Management	31,4	0,3	12,49	18,4
BRD Actiuni Clasa E **	BRD Asset Management	44,8	3,9	10,74	
BRD Index Europa Regional	BRD Asset Management	8,3	-0,8	12,25	16,0
BT Index Austria ATX **	BT Asset Management	53,1	0,6	-6,68	
BT Maxim	BT Asset Management	147,2	-1,7	9,68	21,2
Certinvest BET FI Index	CERTINVEST	2,4	0	7,95	20,0
Certinvest BET Index	CERTINVEST	2,1	0,3	17,34	26,3
Certinvest XT Index	CERTINVEST	0,8	-0,1	13,69	24,4
Emerging Markets Enhanced Index Sustainable Equity *	NN Investment Partners B.V.	1,3	-0,6	20,81	34,2
ERSTE Equity Romania	ERSTE Asset Management	133,7	-0,6	9,38	21,0
ESPA BEST OF AMERICA *	ERSTE Sparinvest GmbH	3	0	5,19	
ESPA BEST OF EUROPE *	ERSTE Sparinvest GmbH	1,3	0	-2,77	
ESPA BEST OF WORLD *	ERSTE Sparinvest GmbH	0,5	0		
ESPA STOCK BIOTEC *	ERSTE Sparinvest GmbH	1,3	0		
ESPA STOCK COMMODITIES *	ERSTE Sparinvest GmbH	0	0		
ESPA Stock Europe - Emerging *	ERSTE Sparinvest GmbH	0	-0,2		
ESPA Stock Global - Emerging *	ERSTE Sparinvest GmbH	0,1	0	-40,35	
ESPA Stock Global *	ERSTE Sparinvest GmbH	3,7	0,3	-4,15	
ESPA STOCK JAPAN *	ERSTE Sparinvest GmbH	0,3	0		26,6
ESPA STOCK TECHNO *	ERSTE Sparinvest GmbH	5	0,3	49,24	
ETF -BET Tradeville	Vanguard Asset management	6,3	0,1	18,48	27,8
NN (L) Asia ex Japan High Dividend *	NN Investment Partners B.V.	2,5	-0,6	1,97	21,1
NN (L) Emerging Europe Equity *	NN Investment Partners B.V.	1,2	0	18,94	20,3
NN (L) Emerging Markets High Dividend *	NN Investment Partners B.V.	3,3	-1,1	4,51	17,6
NN (L) Euro High Dividend *	NN Investment Partners B.V.	19,1	0,7	0,55	20,2
NN (L) European Real Estate *	NN Investment Partners B.V.	5,9	-0,1	-3,55	19,6
NN (L) European Sustainable Equity *	NN Investment Partners B.V.	4,7	-0,2	3,33	18,8
NN (L) Global Equity Opportunities *	NN Investment Partners B.V.	31,4	0,2	5,32	17,8
NN (L) Global High Dividend *	NN Investment Partners B.V.	9,3	0,1	5	17,9
NN (L) Global Sustainable Equity *	NN Investment Partners B.V.	10,1	-0,1	8,11	18,7
NN (L) Greater China Equity *	NN Investment Partners B.V.	7,5	0,2	-0,73	25,4
NN (L) International Romanian Equity	NN Investment Partners C.R.	771,5	-17,9	12,48	18,7
NN (L) Materials *	NN Investment Partners B.V.	3,8	0	-6,36	25,1
NN (L) Prestige & Luxe *	NN Investment Partners B.V.	9,3	0,9	0,22	23,0
NN (L) US Enhanced Core Concentrated Equity *	NN Investment Partners B.V.	8,4	-0,4	8,54	20,1
NN (L) US High Dividend *	NN Investment Partners B.V.	12,4	-0,7	6,44	19,0
OTP Avantis	OTP Asset Management	30,9	-1,7	10,68	18,6

Denumire fond (OPCVM)	Societatea de administrare	Active nete (mil. lei)	Subscrierile nete / lună (mil. lei)	Randament ultimele 12 luni %	Modificarea Duratăi / VaR
OTP Expert	OTP Asset Management	23,7	-0,6	13,02	17,5
PBMP EQUITY RESEARCH *	ERSTE Sparinvest GmbH	0,2	0		
Raiffeisen Actiuni	Raiffeisen Asset Management	29,2	-0,4	9,66	19,3
Raiffeisen Emerging Markets - Aktien 268 *	Raiffeisen Capital Management Au.	0,1	0	1,09	20,6
Raiffeisen Emerging Markets - Aktien 404 *	Raiffeisen Capital Management Au.	0	0		
Raiffeisen Eurasien - Aktien *	Raiffeisen Capital Management Au.	0	0		
Raiffeisen Europa - Aktien *	Raiffeisen Capital Management Au.	0,2	0	-3,65	23,5
Raiffeisen Osteuropa - Aktien *	Raiffeisen Capital Management Au.	0,1	0	19,31	23,9
Raiffeisen Russland - Aktien *	Raiffeisen Capital Management Au.	0	0	25,16	27,5
STK Europe	STK FINANCIAL SAI S.A.	0,7	0	-18,71	24,1
<b>FONDURI CU CAPITAL GARANTAT / PROTEJAT</b>					
Raiffeisen Confort	Raiffeisen Asset Management	177	-7,7	0,36	4,28
Raiffeisen Confort Euro **	Raiffeisen Asset Management	137	-1	0,18	
<b>FONDURI CU RANDAMENT ABSOLUT (ABSOLUTE RETURN)</b>					
AMUNDI FUNDS ABSOLUTE RETURN MULTI-STRATEGY *	Amundi Luxembourg S.A.	17,7	0	-25,25	24,07
Audas Piscator **	Atlas Asset Management	8,8	0	5,1	
ESPA GLOBAL INCOME *	ERSTE Sparinvest GmbH	0,2	0		
OTP Euro Premium Return **	OTP Asset Management	5,4	-0,2	-8,57	0
OTP Premium Return	OTP Asset Management	14,2	-0,1	3,45	6,06
Raiffeisen Benefit	Raiffeisen Asset Management	91,9	-1,9	2,59	6,8
Raiffeisen Benefit Euro **	Raiffeisen Asset Management	80,7	-0,2	-0,79	
YOU INVEST Active EUR **	ERSTE Asset Management	29	2	1,87	
YOU INVEST Active RON	ERSTE Asset Management	21,7	-0,6	5,4	
YOU INVEST Balanced EUR **	ERSTE Asset Management	67,6	-1,5	1,7	
YOU INVEST Balanced RON	ERSTE Asset Management	19,6	-0,5	4,97	
YOU INVEST Solid EUR **	ERSTE Asset Management	125,8	-1,6	1,68	
YOU INVEST Solid RON	ERSTE Asset Management	19	-0,1	5,04	
<b>ALTE FONDURI</b>					
BT Dolar FIX **	BT Asset Management	40,4	5,7		
BT Euro FIX **	BT Asset Management	210,4	24,4	0,41	
BT EURO Obligatiuni **	BT Asset Management	738	-7,3	1,15	
BT FIX	BT Asset Management	207,4	9	2,86	6,03
BT Obligatiuni	BT Asset Management	1693,9	-9,9	3,01	0,52
Monolith **	Atlas Asset Management	5	0	8,84	
OTP Com					