

Activele nete ale fondurilor deschise locale au crescut cu 2,3%, în luna octombrie

- Cele mai performante 5 fonduri în ultimele 12 luni au înregistrat randamente anuale nete între 17,8% și 24,6%; pe un orizont de 36 de luni

fonduri deschise locale

- cele mai performante 5 fonduri în ultimele 12 luni au înregistrat randamente anuale nete între 17,8% și 24,6%; pe un orizont de 36 de luni, cele mai performante 5 fonduri au avut randamente cuprinse între 55,4% și 67,2%, obținute de-a lungul ultimilor 3 ani de zile (față de luna octombrie 2016).
- activele nete ale celor 81 de fonduri deschise locale au crescut în luna octombrie cu 2,3%, până la 24,4 mld RON (5,1 mld €), în vreme ce creșterea în anul curent a ajuns la 13,1%.
- fondurile deschise locale au beneficiat în luna octombrie de intrări nete de 478,7 mil RON (100,7 mil €), fiind vizate fondurile de obligațiuni și instrumente cu venit fix (398,6 mil RON), cele reunite sub categoria "alte fonduri" (52,1 mil RON), cele diversificate (31,5 mil RON) și cele de acțiuni (10,1 mil RON), în vreme ce fondurile de randament absolut (-2,2 mil RON) și cele cu capital garantat (-11,4 mil RON) au înregistrat ieșiri nete.

fonduri deschise străine distribuite în RO

- activele nete exprimate în lei ale celor 99 de fonduri deschise străine distribuite în România au crescut în luna octombrie cu 2,3% comparativ cu luna precedentă, până la 0,91 mld RON (0,19 mld €), creșterea de la începutul anului fiind de 20,5%.
- fondurile deschise străine distribuite în România, având o pondere de 3,6% în totalul activelor fondurilor deschise de investiții, au înregistrat în luna raportată intrări nete de 18,6 mil RON (3,9 mil €).

fonduri închise locale

- activele nete ale celor 30 de fonduri închise (inclusiv SIF-uri și FP) au crescut cu 0,1% în luna octombrie, până la 21,8 mld RON (4,6 mld €); fondurile închise locale au avut ieșiri nete de 7,3 mil RON (1,5 mil €) în luna raportată.

piața totală a fondurilor

- activele nete ale celor 210 fonduri deschise și închise, locale și străine, au crescut în luna octombrie cu 1,3%, până la nivelul de 47,1 mld RON (9,9 mld €), înregistrând o creștere de 12,4% de la începutul anului; intrările nete ale lunii au totalizat 490 mil RON (103,1 mil EUR).

TOP 5 performanță la 12 luni fonduri deschise locale*	Tip fond	ultimele 12 luni
Omninvest (administrat de SIRA)	multi-active echilibrat	24,6%
Certinvest BET FI Index (administrat de CERTINVEST)	actiuni	19,6%
ETF -BET Tradeville (administrat de Vanguard Asset Management)	actiuni	19,4%
Certinvest BET Index (administrat de CERTINVEST)	actiuni	18,7%
Certinvest XT Index (administrat de CERTINVEST)	actiuni	17,8%

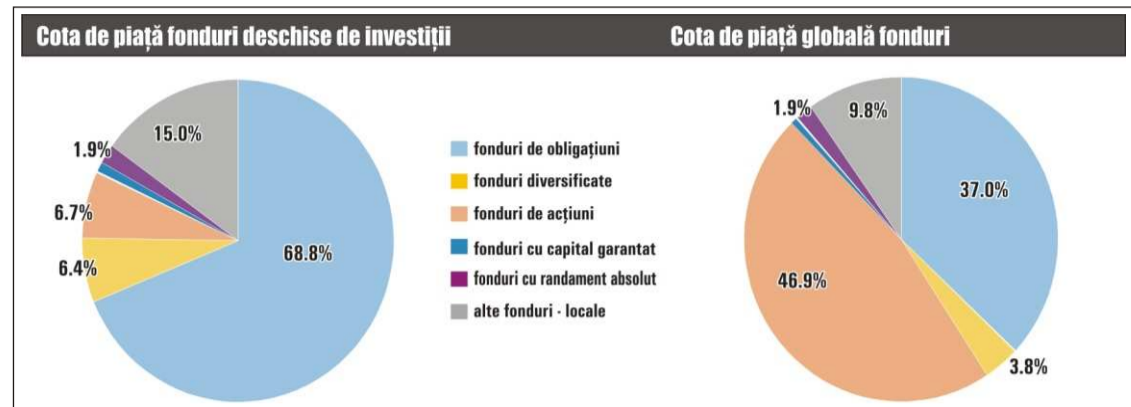
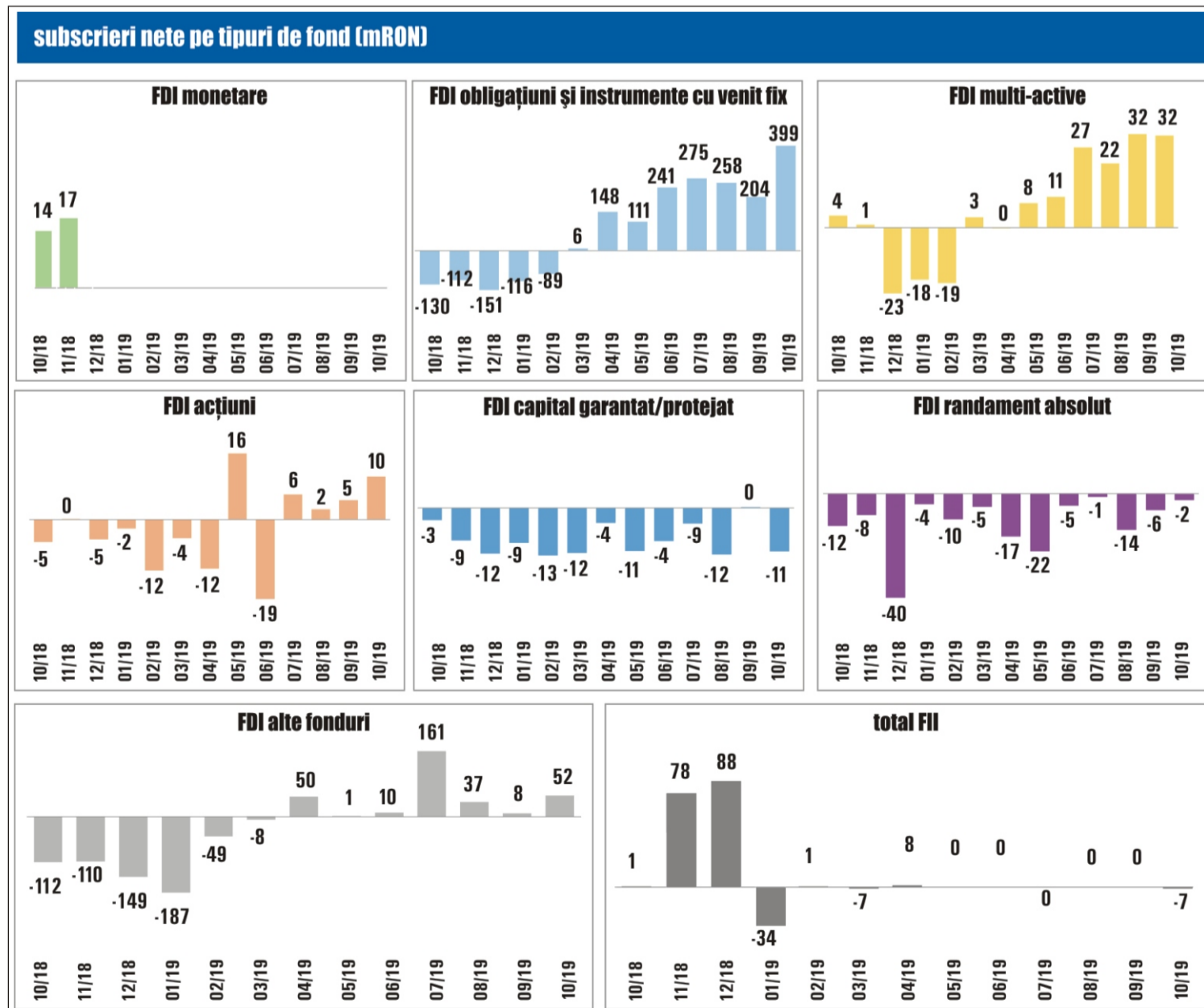
* Randament anual, net de comisioane

TOP 5 performanță la 36 de luni fonduri deschise locale*	Tip fond	ultimele 36 luni
ETETF -BET Tradeville (administrat de Vanguard Asset Management)	actiuni	67,2%
BT Index Romania ROTX (administrat de BT Asset Management)	multi-active agresiv	60,0%
Certinvest BET Index (administrat de CERTINVEST)	actiuni	58,9%
Certinvest BET FI Index (administrat de CERTINVEST)	actiuni	56,0%
Certinvest XT Index (administrat de CERTINVEST)	actiuni	55,4%

* Randament pe întreaga perioadă, net de comisioane

fonduri locale dinamică subscrieri & active	nr. Fonduri	nr. Investitori	subscrieri nete (mRON)			active nete (mRON)		
			oct.	sept.	YTD	oct.	%MoM	%YTD
obligațiuni & instrumente cu venit fix	17	205,891	398.6	204.2	1437.5	17,254	2.5%	65.2%
multi-active	27	62,800	31.5	32.1	98.0	1,185	2.9%	22.4%
actiuni	15	13,107	10.1	4.6	-9.9	1,400	2.1%	23.5%
capital garantat/protejat	2	3,313	-11.4	0.3	-84.8	292	-3.5%	-18.3%
randament absolut	11	3,497	-2.2	-6.2	-85.1	468	-0.2%	-9.0%
alte fonduri	9	42,680	52.1	7.9	75.6	3,791	1.6%	-53.5%
total FDI	81	331,288	478.7	242.9	1431.3	24,389	2.3%	13.1%
multi-active	2	23	0.0	0.0	-0.4	152	-0.1%	17.9%
actiuni	10	88,342	0.0	0.0	0.0	20,414	0.2%	11.3%
randament absolut	6	70	-2.4	0.0	-36.0	400	0.4%	2.7%
alte fonduri	12	308	-4.9	-0.3	-2.3	809	-0.9%	13.7%
total FII (inclusiv SIF și FP)	30	88,743	-7.3	-0.3	-38.7	21,775	0.1%	11.3%
total fonduri	111	420,031	471.4	242.6	1392.6	46,164	1.2%	12.2%

fonduri străine dinamică subscrieri & active	nr fonduri	nr investitori	subscrieri nete (mRON)			active nete (mRON)		
			oct.	sept.	YTD	oct.	%MoM	%YTD
obligațiuni & instrumente cu venit fix	40	n.a.	2.5	2.0	-2.1	159	0.8%	4.1%
multi-active	10	n.a.	12.8	20.8	42.6	447	2.9%	22.7%
actiuni	45	n.a.	1.1	0.2	14.7	282	1.7%	29.9%
randament absolut	2	n.a.	2.2	3.1	8	23	11.1%	5.5%
alte fonduri	2	n.a.	0.0	0.0	0	0	0.0%	-66.7%
total FDI	99	n.a.	18.6	26.1	63.2	912	2.3%	20.5%
total FII	-	-	-	-	-	-	-	-
total fonduri	99	n.a.	18.6	26.1	63.2	912	2.3%	20.5%



active în administrarea membrilor AAF octombrie 2019 (mRON)	OPCVM		AOPC (F.I.A.)	portofolii individuale	total active	total cota piață
	active nete	cota piață	active nete			
Fondul Proprietatea			10,706.3		10,706.3	23.0%
ERSTE Asset Management	6,577.7	27.0%		176.6	6,754.3	14.5%
Raiffeisen Asset Management	6,218.8	25.5%		94.4	6,313.2	13.6%
BRD Asset Management	4,500.5	18.5%			4,500.5	9.7%
BT Asset Management	3,688.2	15.1%	289.5		3,977.7	8.6%
SIF Banat-Crisana			2,576.7		2,576.7	5.5%
NN Investment Partners**	2,367.1	9.7%			2,367.1	5.1%
SIF Oltenia			2,190.4		2,190.4	4.7%
SIF Moldova			2,087.3		2,087.3	4.5%
SAI Muntenia Invest	1.4	0.01%	1,546.7		1,548.1	3.3%
SIF Transilvania			1,231.1		1,231.1	2.6%
OTP Asset Management	611.0	2.5%			611.0	1.3%
Atlas Asset Management	39.6	0.2%	218.4		258.0	0.6%
Certinvest	34.5	0.1%	155.1	62.6	252.2	0.5%
Swiss Capital Asset Management	18.2	0.1%	223.5		241.7	0.5%
Globinvest	53.1	0.2%	146.6		199.7	0.4%
SAI Broker	16.1	0.1%	171.2		187.3	0.4%
Amundi Asset Management	182.8	0.7%			182.8	0.4%
STAR Asset Management	18.5	0.1%	97.7		115.7	0.3%
SIRA	1.4	0.01%	67.0		67.8	0.1%
STK Financial	0.7	0.0%	59.4		60.1	0.1%
Patria Asset Management	51.6	0.2%			53.5	0.1%
Vanguard Asset Management	8.0	0.03%	1.2		9.0	0.02%
SAFI Invest			6.5		6.5	0.01%
total (mRON)	24,389	100%	21,775	334	46,497	100%

** fonduri străine (două având exclusiv investitori locali)

A.A.F reprezintă Asociația Administratorilor de Fonduri și este organizația profesională neguvernamentală a operatorilor din industria Organismelor de Plasmament Colectiv din România care reunește 18 societăți de administrare a investițiilor (S.A.I.), Fondul Proprietatea, 5 Societăți de Investiții Financiare (S.I.F.) și 4 bănci de depozitare.

Începând cu decembrie 2007 AAF este membră a EUROPEAN FUND AND ASSET MANAGEMENT ASSOCIATION (EFAMA).

O.P.C.V.M. sunt Organisme de Plasmament Colectiv în Valori Mobiliare (eng. UCITS - Undertaking for Collective Investment in Transferable Securities) respectiv terminologia utilizată în legislație pentru fondurile deschise de investiții. O.P.C.V.M. sunt fondurile deschise și societățile de investiții care îndeplinesc următoarele condiții:

- au ca scop unic efectuarea de investiții colective plasând resursele bănești atrase numai în instrumente financiare care sunt

expres nominalizate în regulamentele și normele emise de A.S.F. (care este autoritatea de reglementare și supraveghere) și operează pe principiul diversificării riscului și al administrării prudențiale;

- au obligația de răsucupărare continuă a titlurilor de participare emise, adică pe toată durata de funcționare a respectivului OPCVM;

Un OPCVM se poate înființa pe bază de contract civil sub formă de fond deschis de investiții sau prin act constitutiv și atunci este societate de investiții; A.O.P.C. sunt "Alte Organisme de Plasmament Colectiv" (FIA) respectiv terminologia utilizată în legislație pentru fondurile închise de investiții.

Spre deosebire de fondurile deschise la care politicile de investiții și regulile de diversificare sunt foarte rigurose reglementate prin regulamentele A.S.F., la fondurile închise de investiții aceste două elemente sunt mai permissive.

În conformitate cu noul standard al European Fund and Asset Management Association - EFAMA - unde și AAF este membră după politica de investiții anunțată prin prospectul de emisiune al OPCVM acestea se împart în:

- **monetare**: investesc în instrumente monetare și în obligațiuni în conformitate cu prevederile Ghidului CESR /10-049 (transpus în legislația națională prin Instrucțiunea CNVM nr.1/2012); aceste fonduri pot fi:
 - a) fonduri monetare pe termen scurt - se caracterizează prin scadențe medii ponderate și durate de viață medii ponderate foarte scurte;
 - b) fonduri monetare de piață monetară - se caracterizează prin scadențe medii ponderate și durate de viață medii ponderate mai lungi;
- **de obligațiuni**: investesc minimum 80% din active în instrumente cu venit fix în conformitate cu OUG 32/2012 și au expunere zero pe acțiuni, fonduri de acțiuni și derivate de acțiuni;
- **multi-active (multi asset)**: investesc într-un mixt de instrumente în orice combinație și durata de deținere care nu se regăsește în celelalte categorii principale; aceste fonduri pot fi:
 - a) defensive - cu expunere de maximum 35% pe instrumente cu venit variabil (conform OUG 32/2012);
 - b) echilibrate - cu expunere cuprinsă între 35% și 65% pe instrumente cu venit variabil (conform OUG 32/2012);
 - c) agresive - cu expunere de minimum 65% pe instrumente cu venit variabil (conform OUG 32/2012);
 - d) flexibile - au caracteristic un mixt de instrumente cu pondere și durata de deținere variabile; expunerea pe oricare dintre instrumente putând varia de la 0% la 100%.
- **cu capital garantat/protejat**: cu grad de protecție a capitalului investit; investițiile se realizează conf. prevederilor OUG 32/2012;
- **cu randament absolut (absolute return)**: au o politică flexibilă cu obiectiv principal de generare a unor randamente

pozitive independent de evoluțiile pieței;

- **de acțiuni**: investesc minimum 85% din active în acțiuni (conform OUG 32/2012);

Risc (Valoare la Risc prescurtat VaR) - indică pierderea maximă pe care o poate înregistra valoarea unității de fond într-un interval de timp și cu o anumită probabilitate în condiții normale de piață. Pomind de la practica internațională acest indicator este calculat pe un orizont de timp de 1 an cu probabilitatea de 95%. De exemplu: dacă un fond are un indicator VaR de 10%, acest lucru înseamnă că la o investiție de 100 RON în fondul respectiv există o probabilitate de 95% ca pierderea pe care investitorul o poate înregistra într-un an să nu depășească 10 RON, altfel spus să rămână cu cel puțin 90 RON din cei 100 RON investiți inițial.

Dacă fondul ar avea un VaR de 25%, atunci există o probabilitate de 95% ca pierderea maximă pe care investitorul o poate înregistra într-un an să nu depășească 25 RON, altfel spus să rămână cu cel puțin 75 RON din cei 100 RON investiți inițial.

Modified duration - pentru un portofoliu de instrumente cu venit fix reprezintă modificarea procentuală aproximativă a valorii portofoliului ca urmare a modificării cu 1% a randamentelor tuturor instrumentelor cu venit fix care fac parte din structura celui portofoliu. Spre exemplu, în cazul în care un fond are o valoare a indicatorului Modified duration de 1, o creștere a randamentelor de piață cu 0,5% pentru toate instrumentele din fond ar determina o diminuare a valorii unității de fond de aproximativ 0,5%.

Între ratele dobânzilor de piață și prețul instrumentelor cu venit fix există o relație inversă, în sensul că o creștere a ratelor de dobândă conduce la o diminuare a valorii acestora.

Modificările ratelor de dobândă se reflectă imediat în valoarea unității de fond doar în cazul în care titlurile din portofoliu sunt evaluate prin metoda marcării la piață și dacă acestea sunt lichide.

În cazul în care titlurile din portofoliu se evaluează folosind metoda amortizării așa cum se întâmplă în cazul majorității fondurilor monetare și de obligațiuni din România, efectele modificărilor ratelor de dobândă asupra valorii unității de fond se reflectă doar la momentul vânzării titlurilor, când se înregistrează diferența dintre prețul folosit în evaluare și cel de piață.

Standardul internațional adoptat inclusiv de către Asociația Europeană a Fondurilor și Administratorilor de Investiții (EFAMA) pentru diferențierea fondurilor monetare de cele de obligațiuni, apelează la acest indicator, respectiv fondurile monetare au un modified duration sub 1, în vreme ce fondurile de obligațiuni prezintă un indicator supraunitar.

Pentru mai multe informații legate de evoluția fondurilor vizitați www.aaf.ro sau telefonați la 021-312.97.43.

JAN PRICOP,
DIRECTOR EXECUTIV AAF

FONDURILE DESCHISE VÂNDUTE ÎN ROMÂNIA ÎN LUNA OCTOMBRIE 2019

Denumire fond (OPCVM)	Societatea de administrare	Active nete (mil. lei)	Subscrierile nete / luna (mil. lei)	Randamentul ultimele 12 luni %	Modificarea Duratăi / VaR
FONDURI DE OBLIGATIUNI SI INSTRUMENTE CU VENIT FIX					
AMUNDI FUNDS EMERGING MARKETS BOND *	Amundi Luxembourg S.A.	7	0	13,31	
AMUNDI FUNDS EMERGING MARKETS LOCAL CURRENCY BOND *	Amundi Luxembourg S.A.	0,4	0	15,5	
AMUNDI FUNDS EURO AGGREGATE BOND *	Amundi Luxembourg S.A.	2,3	0	35,55	
AMUNDI FUNDS EURO CORPORATE BOND *	Amundi Luxembourg S.A.	8	-0,1		
AMUNDI FUNDS EURO GOVERNMENT BOND *	Amundi Luxembourg S.A.	2,8	0		
AMUNDI FUNDS EURO STRATEGIC BOND *	Amundi Luxembourg S.A.	9,2	0	3,96	
AMUNDI FUNDS OPTIMAL YIELD *	Amundi Luxembourg S.A.	3,6	-2	4,32	
AMUNDI FUNDS PIONEER STRATEGIC INCOME *	Amundi Luxembourg S.A.	9,5	0	10,17	
AMUNDI FUNDS PIONEER US BOND *	Amundi Luxembourg S.A.	6,6	0,5	11,13	
Amundi Stablio	Amundi Asset Management S.A.I.	161,8	-7,9	1,62	3,0
BRD Euro Fond **	BRD Asset Management	2010,8	118	2,97	3,9
BRD Obligatiuni	BRD Asset Management	83,9	5,2	6,28	6,2
BRD Simfonia 1	BRD Asset Management	1863,7	117,2	6,13	4,9
BRD USD Fond **	BRD Asset Management	264,1	15,9	5,56	3,5
Certinvest Obligatiuni	CERTINVEST	15,2	1,4	3,47	
Erste Bond Corporate PLUS **	ERSTE Sparinvest GmbH	1	0,7	8,23	9,3
Erste Bond Flexibile Romania EUR **	ERSTE Asset Management	1280,7	40,8	6,1	5,0
ERSTE Bond Flexible RON	ERSTE Asset Management	4261,4	0,1	5,7	3,0
ERSTE BOND LOCAL EMERGING *	Erste Asset Management GmbH	0	0		8,5
ERSTE FIXED INCOME PLUS *	Erste Asset Management GmbH	1,6	1,1		3,2
ERSTE Liquidity RON (fost Erste Money Market RON)	ERSTE Asset Management	366	21,1	3,44	1,4
ERSTE RESPONSIBLE RESERVE *	Erste Asset Management GmbH	0	0		
ESPA Bond Danubia *	Erste Asset Management GmbH	0,4	0	10,96	5,9
ESPA BOND DOLLAR *	Erste Asset Management GmbH	0,1	0		15,2
ESPA Bond Dollar **	Erste Asset Management GmbH	1,9	1,2		15,2
ESPA BOND DOLLAR CORPORATE EUR *	Erste Asset Management GmbH	0,2	0,2		
ESPA BOND DOLLAR-CORPORATE *	Erste Asset Management GmbH	2	1,2		10,8
ESPA BOND EMERGING MARKETS CORPORATE *	Erste Asset Management GmbH	0,2	0	8,36	6,2
ESPA BOND EMERGING-MARKETS *	Erste Asset Management GmbH	0,3	0	9,28	6,8
ESPA BOND EURO CORPORATE *	Erste Asset Management GmbH	0	0	5,05	3,1
ESPA BOND EUROPE-HIGH YIELD *	Erste Asset Management GmbH	0	0	3,55	5,9
ESPA BOND EURO-RENT *	Erste Asset Management GmbH	0	0	9,94	10,6
ESPA BOND INFLATION LINKED *	Erste Asset Management GmbH	0,4	0	3,29	5,7
ESPA BOND USA HIGH YIELD *	Erste Asset Management GmbH	3,8	-0,5	6,08	5,7
ESPA BOND USA-CORPORATE *	Erste Asset Management GmbH	0	0	9,56	
Espa Portfolio Bond Europe *	Erste Asset Management GmbH	0,6	0		12,4
ESPA RESERVE CORPORATE *	Erste Asset Management GmbH	0	0	1,63	2,1
ESPA RESERVE DOLLAR *	Erste Asset Management GmbH	0,3	0,1		9,9
ESPA RESERVE DOLLAR EUR *	Erste Asset Management GmbH	0	0		
ESPA RESERVE EURO *	Erste Asset Management GmbH	0	0	0,35	0,7
NN (L) Emerging Markets Debt HC *	NN Investment Partners B.V.	7,2	-0,4	8,77	8,1
NN (L) Euro Credit *	NN Investment Partners B.V.	2,9	-0,6	5,60	5,2
NN (L) Euro Fixed Income *	NN Investment Partners B.V.	39,8	1	9,03	7,4
NN (L) Global High Yield *	NN Investment Partners B.V.	0,8	0,1	2,64	3,1
NN (L) International Romanian Bond	NN Investment Partners C.R.	1554,3	0,7	5,45	2,9
NN (L) US Fixed Income *	NN Investment Partners B.V.	13,6	0	14,13	7,8
OTP Dollar Bond **	OTP Asset Management	36,8	0	5,02	3,1
OTP EURO Bond **	OTP Asset Management	168,1	1	4,53	3,4
OTP Obligatiuni - Clasa I	OTP Asset Management	40,8	0	7,42	3,1
OTP Obligatiuni - Clasa R	OTP Asset Management	143,3	2,2	6,62	3,1
Patria Obligatiuni	Patria Asset Management S.A	31,4	-1,2	1,55	3,1
Raiffeisen Dolar Plus (USD) **	Raiffeisen Asset Management	615,2	23,8	4,71	2,6
Raiffeisen EURO **	Raiffeisen Asset Management	2156,2	52,3	3,44	3,3
Raiffeisen EuroPlus - Rent *	Raiffeisen Capital Management Au.	0	0		
Raiffeisen Global - Rent *	Raiffeisen Capital Management Au.	0,2	0	10,01	
Raiffeisen Mehrwert 2020 *	Raiffeisen Capital Management Au.	31,6	0	0,86	
Raiffeisen Ron Plus (A)	Raiffeisen Asset Management	2169	7,4	4,68	2,9
Raiffeisen Ron Plus (D)	Raiffeisen Asset Management	30,8	0,7	1,42	2,9
Raiffeisen-Mehrwert 2020 (R) *	Raiffeisen Capital Management Au.	0,5	0	0,56	
FONDURI MULTI - ACTIVE DEFENSIVE					
AMUNDI FUNDS GLOBAL MULTI-ASSET TARGET INCOME *	Amundi Luxembourg S.A.	8,5	-0,5	8,07	10,1
BT Clasic	BT Asset Management	173,6	2,7	5,6	4,4
BT Euro Clasic **	BT Asset Management	83,7	-3,6	1,93	
FDI FIX INVEST	SAI Broker S.A.	2,8	0	4,12	
NN (L) International ING Conservator EUR **	NN Investment Partners B.V.	27,6	3,1	4,68	5,0
NN (L) International ING Conservator RON *	NN Investment Partners B.V.	53,6	4,5	8,45	5,0
Patria Global	Patria Asset Management S.A	11,8	-0,6	3,71	8,2
STAR Focus	STAR Asset Management	5,9	0	5,91	8,6
ECHILIBRATE					
Amundi Integro	Amundi Asset Management S.A.I.	21	-0,1	5,55	11,6
Certinvest Dinamic	CERTINVEST	11,8	-0,1	3,28	10,7
Certinvest Prudent	CERTINVEST	2,7	0	3,06	6,4
ERSTE Balanced RON	ERSTE Asset Management	270,2	4,6	11,03	13,1
Fortuna Gold	SAI Broker S.A.	0,4	0	2,65	
NN (L) International ING Moderat EUR **	NN Investment Partners B.V.	57,6	1,8	6,02	4,3
NN (L) International ING Moderat RON *	NN Investment Partners B.V.	109,6	3,8	9,83	4,3

Denumire fond (OPCVM)	Societatea de administrare	Active nete (mil. lei)	Subscrierile nete / luna (mil. lei)	Randamentul ultimele 12 luni %	Modificarea Duratăi / VaR
NN (L) Patrimonial Balanced *	NN Investment Partners B.V.	35,5	2,3	7,58	9,5
Omniinvest	SIRA	1,4	0	24,64	12,7
Patria Stock	Patria Asset Management S.A	8,5	-0,1	6,39	14,4
Transilvania	GLOBINVEST	31,3	0	9,77	14,2
AGRESIVE					
BT Index Romania ROTX	BT Asset Management	83,8	1,5	17,41	21,7
Fondul Deschis de Investitii TehnoGloinvest	GLOBINVEST	8,5	0	9,25	19,3
Napoca	GLOBINVEST	13,3	0	8,48	18,5
NN (L) International ING Dinamic EUR **	NN Investment Partners B.V.	38,2	1,8	7,78	2,2
NN (L) International ING Dinamic RON *	NN Investment Partners B.V.	90,3	0,8	11,69	2,2
FLEXIBILE					
Amundi Funds - Pioneer Flexible Opportunities *	Amundi Luxembourg S.A.	5,8	-0,1	6,36	14,6
BRD Diverso Clasa A	BRD Asset Management	55,8	5,8	8,65	7,8
BRD Diverso Clasa E **	BRD Asset Management	101,1	7,4	6,59	
FDI PLUS INVEST	SAI Muntenia Invest SA	1,4	0	11,11	12,8
FDI Prosper Invest	SAI Broker S.A.	5,3	0	14,83	
Fortuna Clasic	SAI Broker S.A.	7,5	0	10,36	14,4
NN (L) First Class Multi Asset *	NN Investment Partners B.V.	20,6	-4,6	0,54	4,6
OTP Global Mix	OTP Asset Management	20,7	-1	3,73	7,8
OTP Real Estate & Construction	OTP Asset Management	10,2	1,3	8,95	9,5
Raiffeisen Conservator EURO FWR A **	Raiffeisen Asset Management	89,9	3,1	4,59	
Raiffeisen Conservator EURO FWR D **	Raiffeisen Asset Management	19,8	0,1	1,98	
Raiffeisen Conservator EURO PREMIUM **	Raiffeisen Asset Management	1,6	0	4,55	
Raiffeisen Conservator RON FWR A	Raiffeisen Asset Management	37	-0,5	5,21	
Raiffeisen Conservator RON FWR D	Raiffeisen Asset Management	4,5	0	2,11	
Raiffeisen Conservator RON PREMIUM	Raiffeisen Asset Management	2	0,3	5,17	
Raiffeisen Moderat EURO FWR A **	Raiffeisen Asset Management	37	3,6	5,68	
Raiffeisen Moderat EURO FWR D **	Raiffeisen Asset Management	12,8	0	2,27	
Raiffeisen Moderat EURO PREMIUM **	Raiffeisen Asset Management	1,8	0,1	5,64	
Raiffeisen Moderat RON FWR A	Raiffeisen Asset Management	19,3	6,8	5,45	
Raiffeisen Moderat RON FWR D	Raiffeisen Asset Management	12,4	0	1,26	
Raiffeisen Moderat RON PREMIUM	Raiffeisen Asset Management	0,9	0,1	5,4	
STAR Next	STAR Asset Management	12,6	0,1	10,76	14,9
FONDURI DE ACTIUNI					
Active Dinamic	Swiss Capital Asset management	18,2	0	2,34	28,0
AMUNDI FUNDS EMERGING EUROPE AND MEDITERRANEAN EQUITY *	Amundi Luxembourg S.A.	6,2	0	21,22	20,1
AMUNDI FUNDS EMERGING WORLD EQUITY *	Amundi Luxembourg S.A.	5,8	0		
AMUNDI FUNDS EUROLAND EQUITY *	Amundi Luxembourg S.A.	11,4	1	10,4	20,9
AMUNDI FUNDS EUROPEAN EQUITY SMALL CAP *	Amundi Luxembourg S.A.	14,3	1	3,64	20,4
AMUNDI FUNDS EUROPEAN EQUITY TARGET INCOME *	Amundi Luxembourg S.A.	12,4	-0,7	6,86	17,0
AMUNDI FUNDS GLOBAL ECOLOGY ESG *	Amundi Luxembourg S.A.	2,6	0	13,67	16,3
AMUNDI FUNDS GLOBAL EQUITY TARGET INCOME *	Amundi Luxembourg S.A.	9,8	-0,6	10,15	15,1
AMUNDI FUNDS PIONEER GLOBAL EQUITY *	Amundi Luxembourg S.A.	4,6	0	5,15	21,0
AMUNDI FUNDS PIONEER US EQUITY FUNDAMENTAL GROWTH *	Amundi Luxembourg S.A.	15,6	0	18,74	18,1
AMUNDI FUNDS PIONEER US EQUITY RESEARCH *	Amundi Luxembourg S.A.	6,8	-0,5	13,87	21,9
AMUNDI FUNDS PIONEER US EQUITY RESEARCH VALUE *	Amundi Luxembourg S.A.	7,9	0		
AMUNDI FUNDS TOP EUROPEAN PLAYERS *	Amundi Luxembourg S.A.	8,8	2	10,17	19,4
AMUNDI FUNDS US PIONEER FUND *	Amundi Luxembourg S.A.	8	-0,2	16,75	19,3
BRD Actiuni Clasa A	BRD Asset Management	39,2	3,1	17,24	18,3
BRD Actiuni Clasa E **	BRD Asset Management	73,4	3,9	15,02	
BRD Global	BRD Asset Management	0,2	0,2		
BRD Global Clasa A (fost BRD Index Europa Regional)	BRD Asset Management	8,3	-0,7	13,62	15,9
BT Index Austria ATX **	BT Asset Management	55,3	0,8	0,54	
BT Maxim	BT Asset Management	155,9	0,2	14	20,4
Certinvest BET FI Index	CERTINVEST	1,9	0	19,62	19,5
Certinvest BET Index	CERTINVEST	2,2	0	18,74	25,8
Certinvest XT Index	CERTINVEST	0,8	0	17,77	23,9
ERSTE Equity Romania	ERSTE Asset Management	130,5	1	14,51	20,6
ESPA BEST OF AMERICA *	ERSTE Sparinvest GmbH	4,3	0	13,41	
ESPA BEST OF EUROPE *	ERSTE Sparinvest GmbH	1,4	0	10,81	
ESPA BEST OF WORLD *	ERSTE Sparinvest GmbH	0,6	0		19,6
ESPA STOCK BIOTECH *	ERSTE Sparinvest GmbH	1,9	0	6,92	42,8
ESPA STOCK COMMODITIES *	ERSTE Sparinvest GmbH	0	0	3,83	25,0
ESPA Stock Europe - Emerging *	ERSTE Sparinvest GmbH	0	0	26,59	
ESPA Stock Global - Emerging *	ERSTE Sparinvest GmbH	0,1	0	13,9	
ESPA Stock Global *	ERSTE Sparinvest GmbH	9,9	0,2	20,18	
ESPA STOCK JAPAN *	ERSTE Sparinvest GmbH	0,3	0	7,68	
ESPA STOCK TECHNO *	ERSTE Sparinvest GmbH	12	1,5	23,47	40,1
ETF - BET Tradeville	Vanguard Asset management	8	0,3	19,36	27,3
NN (L) Asia ex Japan High Dividend *	NN Investment Partners B.V.	2,2	-0,9	12,61	21,4
NN (L) Emerging Europe Equity *	NN Investment Partners B.V.	2,5	0,4	23,58	21,1
NN (L) Emerging Markets Enhanced Index Sustainable Equity *	NN Investment Partners B.V.	1,2	0,2	10,93	33,5
NN (L) Emerging Markets High Dividend *	NN Investment Partners B.V.	2,4	-0,9	5,89	17,5
NN (L) Euro High Dividend *	NN Investment Partners B.V.	20,6	0,6	9,76	20,2
NN (L) European Real Estate *	NN Investment Partners B.V.	4,9	0,1	12,02	18,2
NN (L) European Sustainable Equity *	NN Investment Partners B.V.	5,5	-0,4	14,25	17,8
NN (L) Global Equity Opportunities *	NN Investment Partners B.V.	33,7	1	13,16	17,3
NN (L) Global High Dividend *	NN Investment Partners B.V.	11,8	0,2	8,36	18,4
NN (L) Global Sustainable Equity *	NN Investment Partners B.V.	14,3	0,1	15,65	18,7
NN (L) Greater China Equity *	NN Investment Partners B.V.	8,3	-1,3	19,91	25,8

Denumire fond (OPCVM)	Societatea de administrare	Active nete (mil. lei)	Subscrierile nete / luna (mil. lei)	Randamentul ultimele 12 luni %	Modificarea Duratăi / VaR
NN (L) International Romanian Equity	NN Investment Partners C.R.	812,8	-1,7	15,35	18,4
NN (L) Materials *	NN Investment Partners B.V.	3,1	0,1	4,21	25,0
NN (L) Prestige & Luxe *	NN Investment Partners B.V.	8,2	-0,7	12,2	22,9
NN (L) US Enhanced Core Concentrated Equity *	NN Investment Partners B.V.	8,2	-0,6	11,26	20,0
NN (L) US High Dividend *	NN Investment Partners B.V.	9,7	-0,6	9,75	18,8
OTP Avantis	OTP Asset Management	32,9	0,4	14,52	18,1
OTP Expert	OTP Asset Management	24,7	0,0	14,94	17,3
PBMP EQUITY RESEARCH **	ERSTE Sparinvest GmbH	0,4	0,1	16,03	
Raiffeisen Actiuni	Raiffeisen Asset Management	35,5	2,5	14,88	18,9
Raiffeisen Emerging Markets -Aktien 268 *	Raiffeisen Capital Management Au.	0,1	0	11,33	21,7
Raiffeisen Emerging Markets -Aktien 404 *	Raiffeisen Capital Management Au.	0	0		
Raiffeisen Eurasien -Aktien *	Raiffeisen Capital Management Au.	0	0		
Raiffeisen Europa - Aktien *	Raiffeisen Capital Management Au.	0,2	0	2,65	23,9
Raiffeisen Osteuropa -Aktien *	Raiffeisen Capital Management Au.	0,1	0	25,53	25,4
Raiffeisen Russland - Aktien **	Raiffeisen Capital Management Au.	0	0	27,98	28,1
STK Europe	STK FINANCIAL SAI S.A.	0,7	0	-14,19	23,4
FONDURI CU CAPITAL GARANTAT / PROTEJAT					
Raiffeisen Confort	Raiffeisen Asset Management	160,6	-8,4	2,02	4,47
Raiffeisen Confort Euro **	Raiffeisen Asset Management	130,9	-3	1,72	
FONDURI CU RANDAMENT ABSOLUT (ABSOLUTE RETURN)					
AMUNDI FUNDS ABSOLUTE RETURN MULTI-STRATEGY *	Amundi Luxembourg S.A.	17,2	-0,1	-23,22	24,02
Audas Piscator **	Atlas Asset Management	9,3	-0,1	8,22	
ESPA GLOBAL INCOME *	ERSTE Sparinvest GmbH	5,9	2,3		9,35
OTP Euro Premium Return **	OTP Asset Management	5,6	0	-2,25	0
OTP Premium Return	OTP Asset Management	13,5	-0,3	6,04	5,99
Raiffeisen Benefit	Raiffeisen Asset Management	87,6	-2,1	4,74	6,31
Raiffeisen Benefit Euro **	Raiffeisen Asset Management	83,2	3,1	2,08	
YOU INVEST Active EUR **	ERSTE Asset Management	2			