

Activele nete ale fondurilor deschise locale au crescut cu 1,3%, în luna noiembrie

fonduri deschise locale

■ cele mai performante 5 fonduri în ultimele 12 luni au înregistrat randamente anuale nete între 21,1% și 30,2%; pe un orizont de 36 de luni, cele mai performante 5 fonduri au avut randamente cuprinse între 62,2% și 73,1%, obținute de-a lungul ultimilor 3 ani de zile (față de luna noiembrie 2016).

■ activele nete ale celor 86 de fonduri deschise locale au crescut în luna noiembrie cu 1,3%, până la 24,7 mld RON (5,2 mld €), în vreme ce creșterea în anul curent a ajuns la 14,6%.

■ fondurile deschise locale au beneficiat în luna noiembrie de intrări nete de 229,7 mil RON (48,2 mil €), fiind vizate fondurile de obligațiuni și instrumente cu venit fix (154,8 mil RON), cele diversificate (58,1 mil RON), cele de acțiuni (24,2 mil RON) și cele reunite sub categoria "alte fonduri" (17,3 mil RON), în vreme ce fondurile de randament absolut (-19 mil RON) și cele cu capital garantat (-5,7 mil RON) au înregistrat ieșiri nete.

fonduri deschise străine distribuite în RO

■ activele nete exprimate în lei ale celor 103 fonduri deschise străine distribuite în România au crescut în luna noiembrie cu 3,5% comparativ cu luna precedentă, până la 0,94 mld RON (0,2 mld €), creșterea de la începutul anului fiind de 24,7%.

■ fondurile deschise străine distribuite în România, având o pondere de 3,7% în totalul activelor fondurilor deschise de investiții, au înregistrat în luna raportată intrări nete de 12,1 mil RON (2,5 mil €).

fonduri închise locale

■ activele nete ale celor 30 de fonduri închise (inclusiv SIF-uri și FP) au crescut cu 2,9% în luna noiembrie, până la 22,4 mld RON (4,7 mld €); fondurile închise locale au avut ieșiri nete de 6,2 mil RON (1,3 mil €) în luna raportată.

piața totală a fondurilor

■ activele nete ale celor 219 fonduri deschise și închise, locale și străine, au crescut în luna noiembrie cu 2,1%, până la nivelul de 48,1 mld RON (10,1 mld €), înregistrând o creștere de 14,7% de la începutul anului; intrările nete ale lunii au totalizat 236 mil RON (49,4 mil EUR).

TOP 5 performanță la 12 luni fonduri deschise locale*	Tip fond	ultimele 12 luni
Certinvest BET FI Index (administrat de CERTINVEST)	acțiuni	30,2%
Omninvest (administrat de SIRA)	multi-active echilibrat	25,5%
ETF -BET Tradeville (administrat de Vanguard Asset Management)	acțiuni	21,9%
Certinvest BET Index (administrat de CERTINVEST)	acțiuni	21,3%
Certinvest XT Index (administrat de CERTINVEST)	acțiuni	21,1%

* Randament anual, net de comisioane

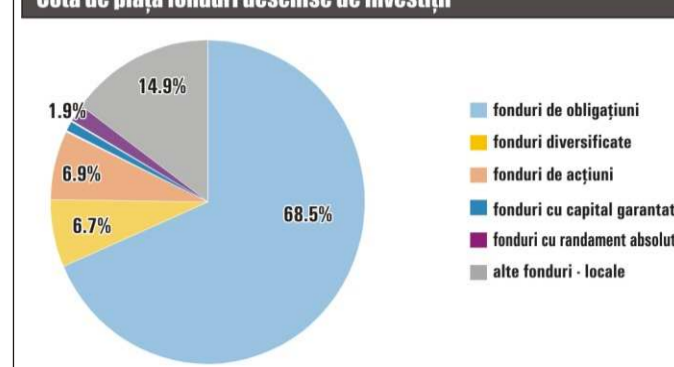
TOP 5 performanță la 36 de luni fonduri deschise locale*	Tip fond	ultimele 36 luni
ETF -BET Tradeville (administrat de Vanguard Asset Management)	acțiuni	73,1%
Certinvest BET FI Index (administrat de CERTINVEST)	acțiuni	72,3%
BT Index Romania ROTX (administrat de BT Asset Management)	multi-active agresiv	68,0%
Certinvest BET Index (administrat de CERTINVEST)	acțiuni	64,5%
Certinvest XT Index (administrat de CERTINVEST)	acțiuni	62,2%

* Randament pe întreaga perioadă, net de comisioane

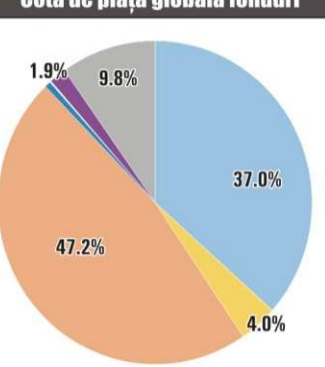
fonduri locale dinamică subscrieri & active	nr. Fonduri	nr. Investitori	subscrieri nete (mRON)			active nete (mRON)		
			nov.	oct.	YTD	nov.	%MoM	%YTD
obligațiuni & instrumente cu venit fix	17	212,231	154.8	398.6	1592.3	17,412	0.9%	66.7%
multi-active	28	63,532	58.1	31.5	156.1	1,263	6.6%	30.5%
acțiuni	19	13,876	24.2	10.1	14.3	1,484	6.0%	30.9%
capital garantat/protejat	2	3,287	-5.7	-11.4	-90.5	287	-1.7%	-19.7%
randament absolut	11	3,474	-19	-2.2	-104.1	454	-3.1%	-11.8%
alte fonduri	9	43,327	17.3	52.1	92.9	3,819	0.7%	-53.2%
total FDI	86	339,727	229.7	478.7	1,661	24,718	1.3%	14.6%
multi-active	2	23	7.5	0.0	7.1	171	12.2%	32.2%
acțiuni	10	88,328	0.0	0.0	0.0	20,925	2.5%	14.1%
randament absolut	6	67	-0.8	-2.4	-36.8	429	7.2%	10.1%
alte fonduri	12	297	-12.9	-4.9	-15.2	886	9.6%	24.7%
total FII (inclusiv SIF și FP)	30	88,715	-6.2	-7.3	-44.9	22,411	2.9%	14.5%
total fonduri	116	428,442	223.5	471.4	1,616	47,129	2.1%	14.5%

fonduri străine dinamică subscrieri & active	nr fonduri	nr investitori	subscrieri nete (mRON)			active nete (mRON)		
			nov.	oct.	YTD	nov.	%MoM	%YTD
obligațiuni & instrumente cu venit fix	42	n.a.	6.3	2.5	4.2	166	4.4%	8.7%
multi-active	11	n.a.	11.3	12.8	53.9	467	4.5%	28.2%
acțiuni	46	n.a.	-6.5	1.1	8.2	286	1.4%	31.7%
randament absolut	2	n.a.	1.0	2.2	9	24	4.8%	10.5%
alte fonduri	2	n.a.	0.0	0.0	0	0.1	0.0%	-66.7%
total FDI	103	n.a.	12.1	18.6	75.3	944	3.5%	24.7%
total FII	-	-	-	-	-	-	-	-
total fonduri	103	n.a.	12.1	18.6	75.3	944	3.5%	24.7%

Cota de piață fonduri deschise de investiții



Cota de piață globală fonduri



active în administrarea membrilor AAF noiembrie 2019 (mRON)	OPCVM		AOPC (F.I.A.)	portofolii individuale	total active	total cota piață
	active nete	cota piață	active nete			
Fondul Proprietatea			10776.8		10776.8	22.7%
ERSTE Asset Management	6595.1	26.7%		207.7	6802.8	14.3%
Raiffeisen Asset Management	6315.4	25.5%		95.4	6410.8	13.5%
BRD Asset Management	4618.4	18.7%			4618.4	9.7%
BT Asset Management	3753	15.2%	306.3		4059.3	8.5%
SIF Banat-Crisana			2689.2		2689.2	5.7%
NN Investment Partners**	2393.5	9.7%			2393.5	5.0%
SIF Oltenia			2335.5		2335.5	4.9%
SIF Moldova			2168.1		2168.1	4.6%
SAI Muntenia Invest	1.5	0.01%	1603.9		1605.4	3.4%
SIF Transilvania			1276.6		1276.6	2.7%
OTP Asset Management	617.7	2.5%			617.7	1.3%
Atlas Asset Management	37.1	0.2%	243.4		280.5	0.6%
Swiss Capital Asset Management	18.8	0.1%	251.7		270.5	0.6%
Certinvest	31.4	0.1%	160.3	61.5	253.2	0.5%
Globinvest	61	0.2%	164.7		225.7	0.5%
SAI Broker	16.1	0.1%	191.7		207.8	0.4%
Amundi Asset Management	173.3	0.7%			173.3	0.4%
STAR Asset Management	19.3	0.1%	109.4		128.7	0.3%
SIRA	1.4	0.01%	67.3		68.7	0.1%
STK Financial	0.7	0.0%	58.1		58.8	0.1%
Patria Asset Management	55.8	0.2%			55.8	0.1%
Vanguard Asset Management	8.4	0.03%	1.2		9.6	0.0%
SAFI Invest			6.4		6.4	0.0%
total (mRON)	24,718	100%	22,411	365	47,493	100%

** fonduri străine (două având exclusiv investitori locali)

A.A.F. reprezintă Asociația Administratorilor de Fonduri și este organizația profesională neguvernamentală a operatorilor din industria Organismelor de Plasmament Colectiv din România care reunește 18 societăți de administrare a investițiilor (S.A.I.), Fondul Proprietatea, 5 Societăți de Investiții Financiare (S.I.F.) și 4 bănci depozitare.

Începând cu decembrie 2007 AAF este membră a EUROPEAN FUND AND ASSET MANAGEMENT ASSOCIATION (EFAMA).

O.P.C.V.M. sunt Organisme de Plasmament Colectiv în Valori Mobiliare (eng. UCITS - Undertaking for Collective Investment in Transferable Securities) respectiv terminologia utilizată în legislația pentru fondurile deschise de investiții. O.P.C.V.M. sunt fondurile deschise și societățile de investiții care îndeplinesc următoarele condiții:

● au ca scop unic efectuarea de investiții colective plasând resursele bănești atrase numai în instrumente financiare care sunt expres nominalizate în regulamentele și

normele emise de A.S.F. (care este autoritatea de reglementare și supraveghere) și operează pe principiul diversificării riscului și al administrării prudențiale;

● au obligația de răscumpărare continuă a titlurilor de participare emise, adică pe toată durata de funcționare a respectivelui OPCVM;

Un OPCVM se poate înființa pe bază de contract civil sub formă de fond deschis de investiții sau prin act constitutiv și atunci este societate de investiții; A.O.P.C. sunt "Alte Organisme de Plasmament Colectiv" (denumite și FIA - Fonduri de investiții alternative) respectiv terminologia utilizată în legislația pentru fondurile închise de investiții.

Spre deosebire de fondurile deschise la care politicile de investiții și regulile de diversificare sunt foarte rigurose, reglementate prin regulamentele A.S.F., la fondurile închise de investiții aceste două elemente sunt mai permissive.

În conformitate cu noul standard al European Fund and Asset Management Association - EFAMA - unde și AAF este membră după politica de investiții anunțată prin prospectul de emisiune al OPCVM acestea se împart în:

● **monetare**: investesc în instrumente monetare și în obligațiuni în conformitate cu prevederile Ghidului CESR /10-049 (transpus în legislația națională prin Instrucțiunea CNVM nr. 1/2012); aceste fonduri pot fi:

a) fonduri monetare pe termen scurt - se caracterizează prin scadențe medii ponderate și durate de viață medii ponderate foarte scurte;

b) fonduri monetare de piață monetară - se caracterizează prin scadențe medii ponderate și durate de viață medii ponderate mai lungi;

● **obligațiuni**: investesc minimum 80% din active în instrumente cu venit fix în conformitate cu OUG 32/2012 și au expunere zero pe acțiuni, fonduri de acțiuni și derivate de acțiuni;

● **multi-active (multi asset)**: investesc într-un mixt de instrumente în orice combinație și durata de deținere care nu se regăsește în celelalte categorii principale; aceste fonduri pot fi:

a) defensive - cu expunere de maximum 35% pe instrumente cu venit variabil (conform OUG 32/2012);

b) echilibrate - cu expunere cuprinsă între 35% și 65% pe instrumente cu venit variabil (OUG 32/2012);

c) agresive - cu expunere de minimum 65% pe instrumente cu venit variabil (OUG 32/2012);

d) flexibile - au caracteristic un mixt de instrumente cu pondere și durata de deținere variabile; expunerea pe oricare dintre instrumente putând varia de la 0% la 100%.

● **cu capital garantat/protejat**: cu grad de protecție a capitalului investit; investițiile se realizează conf. prevederilor OUG 32/2012;

● **cu randament absolut (absolute return)**: au o politică flexibilă cu obiectiv principal de generare a unor randamente

pozitive independente de evoluțiile pieței;

● **de acțiuni**: investesc minimum 85% din active în acțiuni (OUG 32/2012);

● **Rise (Valoare la Rise prescurtat VaR)** - indică pierderea maximă pe care o poate înregistra valoarea unității de fond într-un interval de timp și cu o anumită probabilitate în condiții normale de piață. Pomind de la practica internațională acest indicator este calculat pe un orizont de timp de 1 an cu probabilitatea de 95%. De exemplu: dacă un fond are un indicator VaR de 10%, acest lucru înseamnă că la o investiție de 100 RON în fondul respectiv există o probabilitate de 95% ca pierderea pe care investitorul o poate înregistra într-un an să nu depășească 10 RON, altfel spus să rămână cu cel puțin 90 RON din cei 100 RON investiți inițial.

Dacă fondul ar avea un VaR de 25%, atunci există o probabilitate de 95% ca pierderea maximă pe care investitorul o poate înregistra într-un an să nu depășească 25 RON, altfel spus să rămână cu cel puțin 75 RON din cei 100 RON investiți inițial.

● **Modified duration** - pentru un portofoliu de instrumente cu venit fix reprezintă modificarea procentuală aproximativă a valorii portofoliului ca urmare a modificării cu 1% a randamentelor tuturor instrumentelor cu venit fix care fac parte din structura aceluia portofoliu. Spre exemplu, în cazul în care un fond are o valoare a indicatorului Modified duration de 1, o creștere a randamentelor de piață cu 0,5% pentru toate instrumentele din fond ar determina o diminuare a valorii unității de fond de aproximativ 0,5%.

Între ratele dobânzilor de piață și prețul instrumentelor cu venit fix există o relație inversă, în sensul că o creștere a ratelor de dobândă conduce la o diminuare a valorii acestora.

Modificările ratelor de dobândă se reflectă imediat în valoarea unității de fond doar în cazul în care titlurile din portofoliu sunt evaluate prin metoda marcării la piață și dacă acestea sunt lichide.

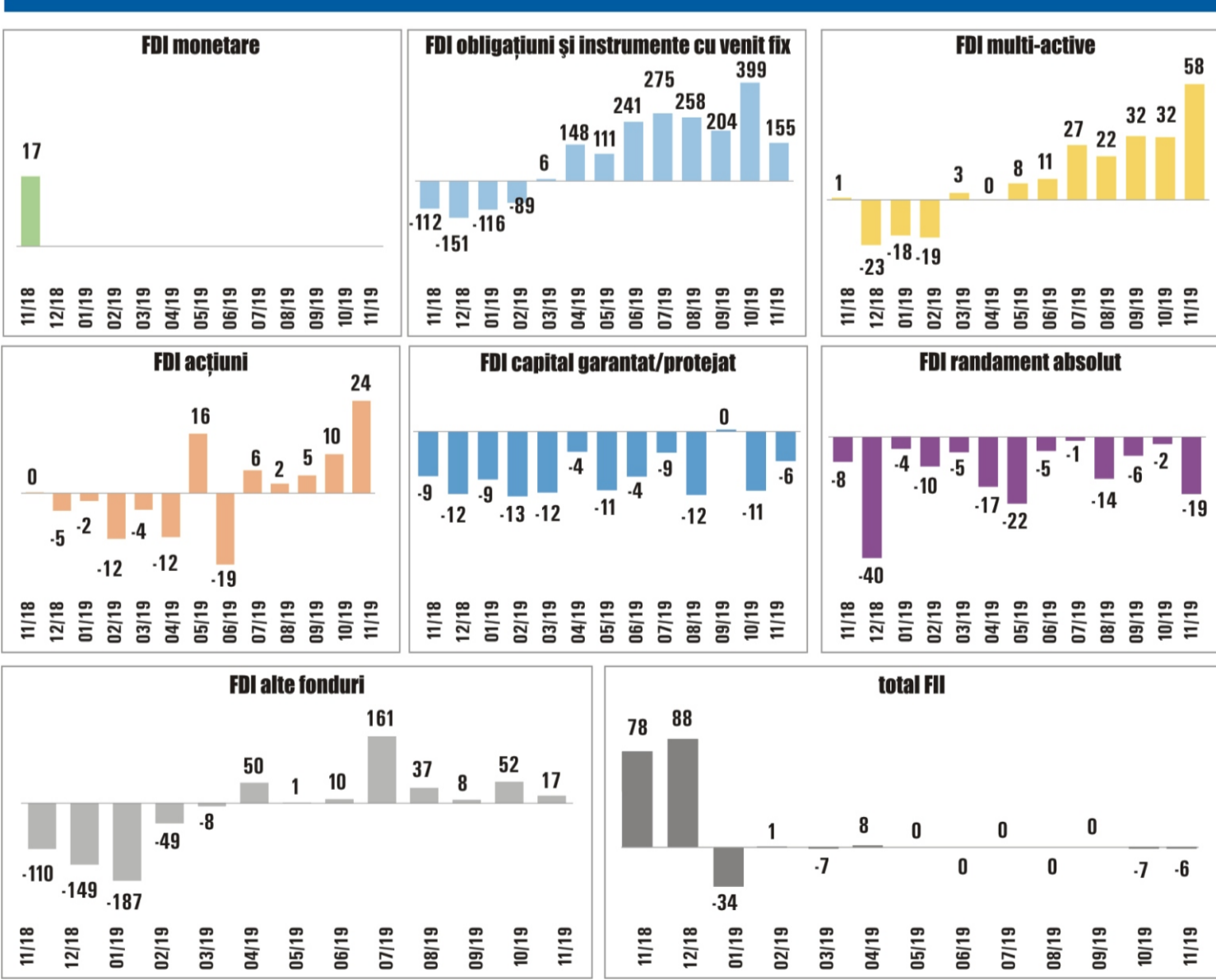
În cazul în care titlurile din portofoliu se evaluează folosind metoda amortizării așa cum se întâmplă în cazul majorității fondurilor monetare și de obligațiuni din România, efectele modificărilor ratelor de dobândă asupra valorii unității de fond se reflectă doar la momentul vânzării titlurilor, când se înregistrează diferența dintre prețul folosit în evaluare și cel de piață.

Standardul internațional adoptat inclusiv de către Asociația Europeană a Fondurilor și Administratorilor de investiții (EFAMA) pentru diferențierea fondurilor monetare de cele de obligațiuni, apelează la acest indicator, respectiv fondurile monetare au un modified duration sub 1, în vreme ce fondurile de obligațiuni prezintă un indicator supraunitar.

Pentru mai multe informații legate de evoluția fondurilor vizitați www.aaf.ro sau telefonați la 021-312.97.43.

JAN PRICOP,
DIRECTOR EXECUTIV AAF

subscrieri nete pe tipuri de fond (mRON)



FONDURILE DESCHISE VÂNDUTE ÎN ROMÂNIA ÎN LUNA NOIEMBRIE 2019

Denumire fond (OPCVM)	Societatea de administrare	Active nete (mil.lei)	Subscrierile nete / luna (mil.lei)	Randamentul ultimele 12 luni %	Modificarea Duratăi / VaR
FONDURI DE OBLIGATIUNI SI INSTRUMENTE CU VENIT FIX					
AMUNDI FUNDS EMERGING MARKETS BOND *	Amundi Luxembourg S.A.	7,1	0,1	15,23	
AMUNDI FUNDS EMERGING MARKETS LOCAL CURRENCY BOND *	Amundi Luxembourg S.A.	0,4	0	11,85	
AMUNDI FUNDS EURO AGGREGATE BOND *	Amundi Luxembourg S.A.	2,6	0,3	34,74	
AMUNDI FUNDS EURO CORPORATE BOND *	Amundi Luxembourg S.A.	3,1	0		
AMUNDI FUNDS EURO GOVERNMENT BOND *	Amundi Luxembourg S.A.	8	0,3		
AMUNDI FUNDS EURO STRATEGIC BOND *	Amundi Luxembourg S.A.	8,7	-0,4	5,4	
AMUNDI FUNDS OPTIMAL YIELD *	Amundi Luxembourg S.A.	3,6	0	6,63	
AMUNDI FUNDS PIONEER STRATEGIC INCOME *	Amundi Luxembourg S.A.	9,9	0,2	11,8	
AMUNDI FUNDS PIONEER US BOND *	Amundi Luxembourg S.A.	6,8	0,1	12,1	
Amundi Stablio	Amundi Asset Management S.A.I.	151,7	-9	0,85	3,3
Amundi UniCredit Premium Portfolio - Prudential *	Amundi Luxembourg S.A.	0	0		
BRD Euro Fond **	BRD Asset Management	2014,1	-0,5	3,3	4,1
BRD Obligatiuni	BRD Asset Management	83,2	-0,6	5,89	6,5
BRD Simfonia 1	BRD Asset Management	1922,9	62,5	5,48	5,2
BRD USD Fond **	BRD Asset Management	278,6	9,7	5,72	3,8
Certinvest Obligatiuni	CERTINVEST	11,5	-3,7	3,59	
Erste Bond Corporate PLUS **	ERSTE Sparinvest GmbH	2,1	1,1	10,09	2,9
Erste Bond Flexible Romania EUR **	ERSTE Asset Management	1298	20,5	5,71	5,2
ERSTE Bond Flexible RON	ERSTE Asset Management	4248	-5,2	5,13	2,9
ERSTE BOND LOCAL EMERGING *	ERSTE Asset Management GmbH	0	0		4,4
ERSTE FIXED INCOME PLUS *	Erste Asset Management GmbH	4,6	3		1,3
ERSTE Liquidity RON (fost Erste Money Market RON)	ERSTE Asset Management	383	16,4	3,29	1,3
ERSTE RESPONSIBLE RESERVE *	Erste Asset Management GmbH	0	0		0,4
ESPA Bond Danubia *	Erste Asset Management GmbH	0,4	0	8,23	4,8
ESPA BOND DOLLAR **	Erste Asset Management GmbH	0,1	0		7,2
ESPA Bond Dollar *	Erste Asset Management GmbH	2,2	0,2		7,2
ESPA BOND DOLLAR CORPORATE EUR *	Erste Asset Management GmbH	0,2	0		5,0
ESPA BOND DOLLAR-CORPORATE *	Erste Asset Management GmbH	2,2	0,1		5,0
ESPA BOND EMERGING MARKETS CORPORATE *	Erste Asset Management GmbH	0	-0,2	9,3	2,3
ESPA BOND EMERGING-MARKETS **	Erste Asset Management GmbH	0,3	0	10,11	4,1
ESPA BOND EURO CORPORATE *	Erste Asset Management GmbH	0	0	5,65	1,2
ESPA BOND EUROPE-HIGH YIELD *	Erste Asset Management GmbH	0	0	6,42	1,9
ESPA BOND EURO-RENT *	Erste Asset Management GmbH	0	0	8,78	4,2
ESPA BOND INFLATION LINKED *	Erste Asset Management GmbH	0,2	-0,2	3,32	1,7
ESPA BOND USA HIGH YIELD *	Erste Asset Management GmbH	5,7	1,9	7,4	2,8
ESPA BOND USA-CORPORATE *	Erste Asset Management GmbH	0	0	10,96	4,1
Espa Portfolio Bond Europe *	Erste Asset Management GmbH	0,6	0		4,4
ESPA RESERVE CORPORATE **	Erste Asset Management GmbH	0	0	2,63	0,7
ESPA RESERVE DOLLAR *	Erste Asset Management GmbH	0,4	0		4,0
ESPA RESERVE DOLLAR EUR *	Erste Asset Management GmbH	0	0		4,0
ESPA RESERVE EURO *	Erste Asset Management GmbH	0	0	0,94	0,3
NN (L) Emerging Markets Debt HC *	NN Investment Partners B.V.	7,1	-0,1	8,6	8,0
NN (L) Euro Credit *	NN Investment Partners B.V.	3,1	0,1	5,83	5,2
NN (L) Euro Fixed Income *	NN Investment Partners B.V.	39,6	0	8,1	8,1
NN (L) Global High Yield *	NN Investment Partners B.V.	0,8	0	4,97	3,1
NN (L) International Romanian Bond	NN Investment Partners C.R.	1554,2	2,1	3,93	2,8
NN (L) US Fixed Income *	NN Investment Partners B.V.	13,7	-0,2	14,21	7,7
OTP Dollar Bond **	OTP Asset Management	37,9	0,5	4,84	3,0
OTP EURO Bond **	OTP Asset Management	170,5	2,5	4,53	3,0
OTP Obligatiuni - Clasa I	OTP Asset Management	40,7	0	7,18	2,7
OTP Obligatiuni - Clasa R	OTP Asset Management	139,7	-3,3	6,37	2,7
Patria Euro Obligatiuni **	Patria Asset Management S.A	4,8	4,8		-
Patria Obligatiuni	Patria Asset Management S.A	30,7	-0,8	1,51	3,1
Raiffeisen Dolar Plus (USD) **	Raiffeisen Asset Management	639,6	12,9	4,84	2,5
Raiffeisen EURO **	Raiffeisen Asset Management	2200,7	41,4	3,62	3,2
Raiffeisen EuroPlus - Rent *	Raiffeisen Capital Management Au.	0	0		
Raiffeisen Global - Rent *	Raiffeisen Capital Management Au.	0,2	0	10,66	
Raiffeisen Mehrwert 2020 *	Raiffeisen Capital Management Au.	31,7	0	1,46	
Raiffeisen Ron Plus (A)	Raiffeisen Asset Management	2172,3	5,8	4,26	2,9
Raiffeisen Ron Plus (D)	Raiffeisen Asset Management	29,4	-1,4	1,01	2,9
Raiffeisen-Mehrwert 2020 (R) *	Raiffeisen Capital Management Au.	0,5	0	1,15	
FONDURI MULTI - ACTIVE DEFENSIVE					
AMUNDI FUNDS GLOBAL MULTI-ASSET TARGET INCOME *	Amundi Luxembourg S.A.	6,9	-1,6	9,21	9,7
BT Clasic	BT Asset Management	179,1	3,9	5,89	4,4
BT Euro Clasic **	BT Asset Management	84,6	0,2	2,76	1,7
BT Real Estate **	BT Asset Management	4,2	0,4		
FDI FIX INVEST	SAI Broker S.A.	2,8	-0,1	3,94	
NN (L) International ING Conservator EUR **	NN Investment Partners B.V.	30,5	2,6	3,92	4,6
NN (L) International ING Conservator RON *	NN Investment Partners B.V.	57	3,3	7,51	4,1
Patria Global	Patria Asset Management S.A	11,8	-0,1	4,04	8,2
STAR Focus	STAR Asset Management	6,1	0	8,24	8,9
ECHILIBRATE					
Amundi Integro	Amundi Asset Management S.A.I.	21,6	0	8,12	11,8
Amundi UniCredit Premium Portfolio - Multi-Asset *	Amundi Luxembourg S.A.	4,8	4,8		
Certinvest Dinamic	CERTINVEST	11,9	-0,1	4,41	10,8
Certinvest Prudent	CERTINVEST	2,7	0	4,39	6,4
ERSTE Balanced RON	ERSTE Asset Management	276,9	1,4	12,54	13,1
Fortuna Gold	SAI Broker S.A.	0,5	0	3,64	
NN (L) International ING Moderat EUR **	NN Investment Partners B.V.	59,5	1	5,49	4,2
NN (L) International ING Moderat RON *	NN Investment Partners B.V.	113,2	2,6	9,14	5,9
NN (L) Patrimonial Balanced *	NN Investment Partners B.V.	36	-0,2	9,05	9,4

Denumire fond (OPCVM)	Societatea de administrare	Active nete (mil.lei)	Subscrierile nete / luna (mil.lei)	Randamentul ultimele 12 luni %	Modificarea Duratăi / VaR
Omniinvest	SIRA	1,4	0	25,49	12,7
Patria Stock	Patria Asset Management S.A	8,6	0	6,49	14,4
Transilvania	GLOBINVEST	32,2	0	11,46	14,3
AGRESIVE					
BT Index Romania ROTX	BT Asset Management	87,4	0,9	19,91	21,5
Fondul Deschis de Investitii TehnoGloinvest	GLOBINVEST	8,7	0	8,98	19,4
Napoca	GLOBINVEST	13,9	0	11,77	18,8
NN (L) International ING Dinamic EUR **	NN Investment Partners B.V.	39,6	0,1	7,64	2,2
NN (L) International ING Dinamic RON *	NN Investment Partners B.V.	94,5	0,1	11,40	9,3
FLEXIBILE					
Amundi Funds - Pioneer Flexible Opportunities *	Amundi Luxembourg S.A.	5,9	0	7,93	14,6
BRD Diverso Clasa A	BRD Asset Management	62,5	6	9,06	7,7
BRD Diverso Clasa E **	BRD Asset Management	115,4	13,2	6,28	3,3
FDI PLUS INVEST	SAI Muntenia Invest SA	1,5	0	10,85	12,8
FDI Prosper Invest	SAI Broker S.A.	5,4	0	10,88	
Fortuna Clasic	SAI Broker S.A.	7,5	0	7,03	14,4
NN (L) First Class Multi Asset *	NN Investment Partners B.V.	19,4	-1,4	1,41	4,7
OTP Global Mix	OTP Asset Management	20,6	-0,3	5,78	7,9
OTP Real Estate & Construction	OTP Asset Management	10,8	0,6	7,61	9,8
Raiffeisen Conservator EURO FWR A **	Raiffeisen Asset Management	111,3	21,4	4,54	
Raiffeisen Conservator EURO FWR D **	Raiffeisen Asset Management	21,3	1,4	1,92	
Raiffeisen Conservator EURO PREMIUM **	Raiffeisen Asset Management	2,1	0,4	4,49	
Raiffeisen Conservator RON FWR A	Raiffeisen Asset Management	40,2	3,1	4,85	
Raiffeisen Conservator RON FWR D	Raiffeisen Asset Management	4,5	0	1,76	
Raiffeisen Conservator RON PREMIUM	Raiffeisen Asset Management	2,1	0,1	4,81	
Raiffeisen Moderat EURO FWR A **	Raiffeisen Asset Management	40	2,8	5,67	
Raiffeisen Moderat EURO FWR D **	Raiffeisen Asset Management	15	2,2	2,26	
Raiffeisen Moderat EURO PREMIUM **	Raiffeisen Asset Management	2	0,2	5,62	
Raiffeisen Moderat RON FWR A	Raiffeisen Asset Management	19,9	0,5	5,36	
Raiffeisen Moderat RON FWR D	Raiffeisen Asset Management	12,5	0	1,18	
Raiffeisen Moderat RON PREMIUM	Raiffeisen Asset Management	0,9	0	5,31	
STAR Next	STAR Asset Management	13,2	0	14,63	15,4
FONDURI DE ACTIUNI					
Active Dinamic	Swiss Capital Asset management	18,8	0	7,98	28,1
AMUNDI FUNDS EMERGING EUROPE AND MEDITERRANEAN EQUITY *	Amundi Luxembourg S.A.	4,3	-1,9	21,43	20,1
AMUNDI FUNDS EMERGING WORLD EQUITY *	Amundi Luxembourg S.A.	5,9	0		
AMUNDI FUNDS EUROLAND EQUITY *	Amundi Luxembourg S.A.	11,3	-0,4	14,83	21,0
AMUNDI FUNDS EUROPEAN EQUITY SMALL CAP *	Amundi Luxembourg S.A.	14,8	-0,1	12,48	20,8
AMUNDI FUNDS EUROPEAN EQUITY TARGET INCOME *	Amundi Luxembourg S.A.	12,3	-0,2	8,41	17,1
AMUNDI FUNDS GLOBAL ECOLOGY ESG *	Amundi Luxembourg S.A.	2,6	-0,1	14,2	16,4
AMUNDI FUNDS GLOBAL EQUITY TARGET INCOME *	Amundi Luxembourg S.A.	10	-0,1	13,3	14,9
AMUNDI FUNDS PIONEER GLOBAL EQUITY *	Amundi Luxembourg S.A.	3,9	-0,3	9,57	20,9
AMUNDI FUNDS PIONEER US EQUITY FUNDAMENTAL GROWTH *	Amundi Luxembourg S.A.	16,6	0,5	21,77	18,0
AMUNDI FUNDS PIONEER US EQUITY RESEARCH *	Amundi Luxembourg S.A.	6,8	-0,2	16,7	21,0
AMUNDI FUNDS PIONEER US EQUITY RESEARCH VALUE *	Amundi Luxembourg S.A.	3,9	-4,4		
AMUNDI FUNDS TOP EUROPEAN PLAYERS *	Amundi Luxembourg S.A.	5,9	-3,1	14,82	19,5
AMUNDI FUNDS US PIONEER FUND *	Amundi Luxembourg S.A.	8,2	-0,2	18,54	18,8
Amundi UniCredit Premium Portfolio - Dynamic	Amundi Luxembourg S.A.	0	0		
BRD Actiuni Clasa ABRD Actiuni Clasa ABRD Actiuni Clasa A	BRD Asset Management	44,1	3,5	18,2	18,3
BRD Actiuni Clasa E **BRD Actiuni Clasa E **BRD Actiuni Clasa E **	BRD Asset Management	84,9	8,8	15,21	0,7
BRD Global Clasa A (fost BRD Index Europa Regional)BRD Global Clasa A (fost BRD Index Europa Regional)BRD Global Clasa A (fost BRD Index Europa Regional)	BRD Asset Management	9,7	1,2	11,4	15,7
BRD Global Clasa E **BRD Global Clasa E **BRD Global Clasa E **	BRD Asset Management	3,1	2,1		0,0
BT Agro **	BT Asset Management	3,4	0,1		
BT Energy **	BT Asset Management	3,9	0,3		
BT Index Austria ATX **	BT Asset Management	56,3	0,9	3,01	
BT Maxim	BT Asset Management	162,4	1,1	15,52	20,4
BT Technology **	BT Asset Management	4,1	0,4		
Certinvest BET FI Index	CERTINVEST	2	-0,1	30,2	21,1
Certinvest BET Index	CERTINVEST	2,4	0,1	21,26	25,9
Certinvest XT Index	CERTINVEST	0,9	0	21,09	24,1
ERSTE Equity Romania	ERSTE Asset Management	135,2	0,6	16,34	20,7
ESPA BEST OF AMERICA *	ERSTE Sparinvest GmbH	4,6	0,1	15,16	
ESPA BEST OF EUROPE *	ERSTE Sparinvest GmbH	1,3	-0,2	14,35	
ESPA BEST OF WORLD *	ERSTE Sparinvest GmbH	1	0,3		9,8
ESPA STOCK BIOTECH *	ERSTE Sparinvest GmbH	2	-0,1	16,35	19,1
ESPA STOCK COMMODITIES *	ERSTE Sparinvest GmbH	0	0	7,44	9,6
ESPA Stock Europe - Emerging *	ERSTE Sparinvest GmbH	0	0	21,74	
ESPA Stock Global - Emerging *	ERSTE Sparinvest GmbH	0,1	0	10,01	
ESPA Stock Global *	ERSTE Sparinvest GmbH	11	0,6	23,42	
ESPA STOCK JAPAN *	ERSTE Sparinvest GmbH	0,3	0		
ESPA STOCK TECHNO *	ERSTE Sparinvest GmbH	13	0,2	30,69	19,1
ETF - BET Tradeville	Vanguard Asset management	8,4	0,1	21,86	27,4
Fondul Deschis de Investitii SanoGloinvest	GLOBINVEST	6,2	6,2		0,0
NN (L) Asia ex Japan High Dividend *	NN Investment Partners B.V.	2,8	0,5	8,18	21,3
NN (L) Emerging Europe Equity *	NN Investment Partners B.V.	2,3	-0,2	24,26	21,0
NN (L) Emerging Markets Enhanced Index Sustainable Equity *	NN Investment Partners B.V.	1,9	0,7	10,9	31,6
NN (L) Emerging Markets High Dividend *	NN Investment Partners B.V.	3	0,6	3,6	17,5
NN (L) Euro High Dividend *	NN Investment Partners B.V.	22,9	1,9	12,71	20,2
NN (L) European Real Estate *	NN Investment Partners B.V.	4,4	-0,2	12,84	18,0
NN (L) European Sustainable Equity *	NN Investment Partners B.V.	5,9	0,2	19,62	17,9
NN (L) Global Equity Opportunities *	NN Investment Partners B.V.	35,3	-0,5	14,85	17,7
NN (L) Global High Dividend *	NN Investment Partners B.V.	12,2	0	11,99	18,0

Denumire fond (OPCVM)	Societatea de administrare	Active nete (mil.lei)	Subscrierile nete / luna (mil.lei)	Randamentul ultimele 12 luni %	Modificarea Duratăi / VaR
NN (L) Global Sustainable Equity *	NN Investment Partners B.V.	14,4	-0,6	18,59	18,8
NN (L) Greater China Equity *	NN Investment Partners B.V.	9,8	1	17,98	25,7
NN (L) International Romanian Equity	NN Investment Partners C.R.	839,2	-2,8	14,63	18,3
NN (L) Materials *	NN Investment Partners B.V.	3	-0,2	8,12	25,0
NN (L) Prestige & Luxe *	NN Investment Partners B.V.	8,9	0,2	19,62	23,1
NN (L) US Enhanced Core Concentrated Equity *	NN Investment Partners B.V.	9,8	0,2	13,98	20,1
NN (L) US High Dividend **	NN Investment Partners B.V.	8,8	-0,3	11,74	18,3
OTP Avantis	OTP Asset Management	34,6	0,3	17,06	18,3
OTP Expert	OTP Asset Management	25,5	0,0	17,92	17,3
PBMP EQUITY RESEARCH *	ERSTE Sparinvest GmbH	0,5	0,1	18,34	
Raiffeisen Actiuni	Raiffeisen Asset Management	38,2	1,3	17,85	19,0
Raiffeisen Emerging Markets - Aktien 268 *	Raiffeisen Capital Management Au.	0,1	0	8,06	21,7
Raiffeisen Emerging Markets - Aktien 404 *	Raiffeisen Capital Management Au.	0	0		
Raiffeisen Eurasien - Aktien *	Raiffeisen Capital Management Au.	0	0		
Raiffeisen Europa - Aktien *	Raiffeisen Capital Management Au.	0,2	0	5,83	23,9
Raiffeisen Osteuropa - Aktien *	Raiffeisen Capital Management Au.	0,1	0	19,94	25,4
Raiffeisen Russland - Aktien *	Raiffeisen Capital Management Au.	0	0	26,66	28,0
STK Europe	STK FINANCIAL SAI S.A.	0,7	0	-2,53	23,6
FONDURI CU CAPITAL GARANTAT / PROTEJAT					
Raiffeisen Confort</					