

# the Pareto report

editia a 4-a

Cunoasterea contextului  
e esentiala pentru  
planificarea reusitelor  
din 2025.



Inspired by Vilfredo Pareto

@2024



AHA MOMENTS

# Publicul comercial reprezinta masa numerica, Pareto reprezinta masa critica.

19.2 mil

Populația totală a României

Toți cu rezidență în România, de la 0 la +100 ani

Populația totală a României

9.2 mil

Publicul comercial extins

De la 18 la 65 de ani, utilizatori de Internet

Publicul comercial extins

1.8 mil

Populația Pareto

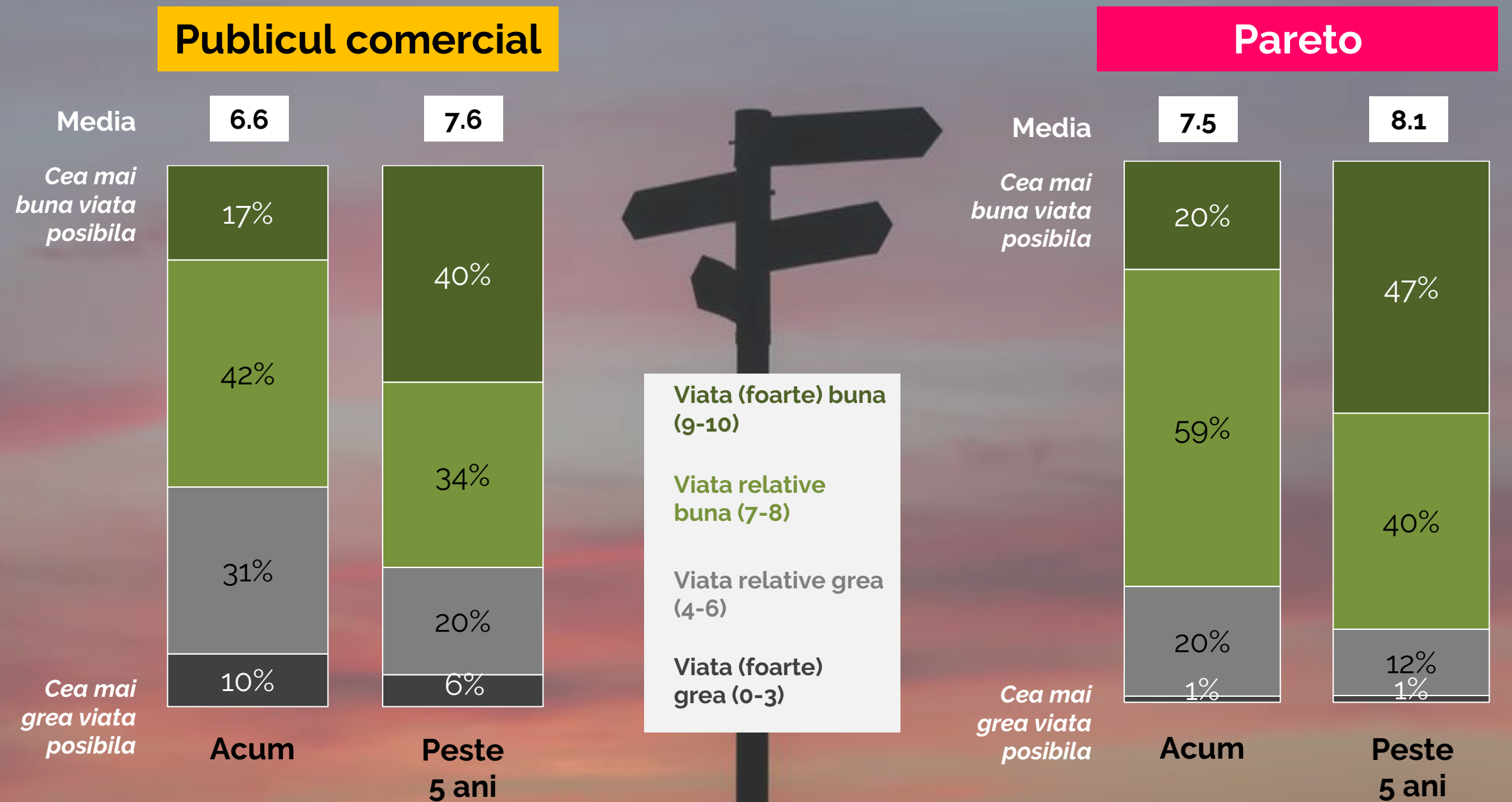
20% din publicul comercial extins, selectați dpdv al venitului lunar

Populația Pareto



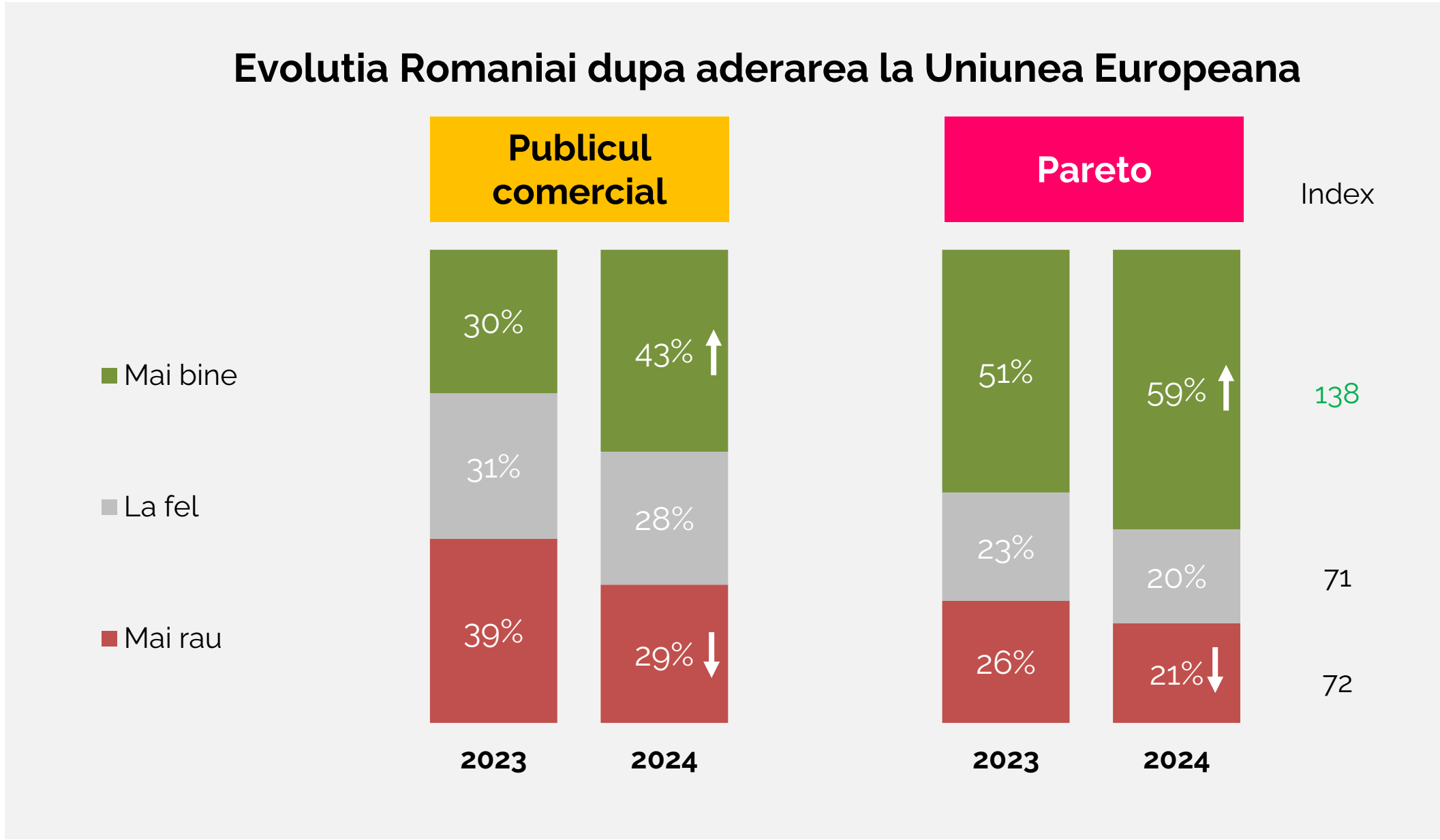
În octombrie, înainte de tevatura acestor alegeri cruciale, optimismul era prezent în rândul romanilor, cu toții sperând, dar și crezând ca ne asteapta un viitor mai bun în următorii 5 ani

Cum evaluate calitatea vietii dvs., acum? Dar peste 5 ani?



Baza de analiza: 1000 (publicul comercial), 900 (Pareto)

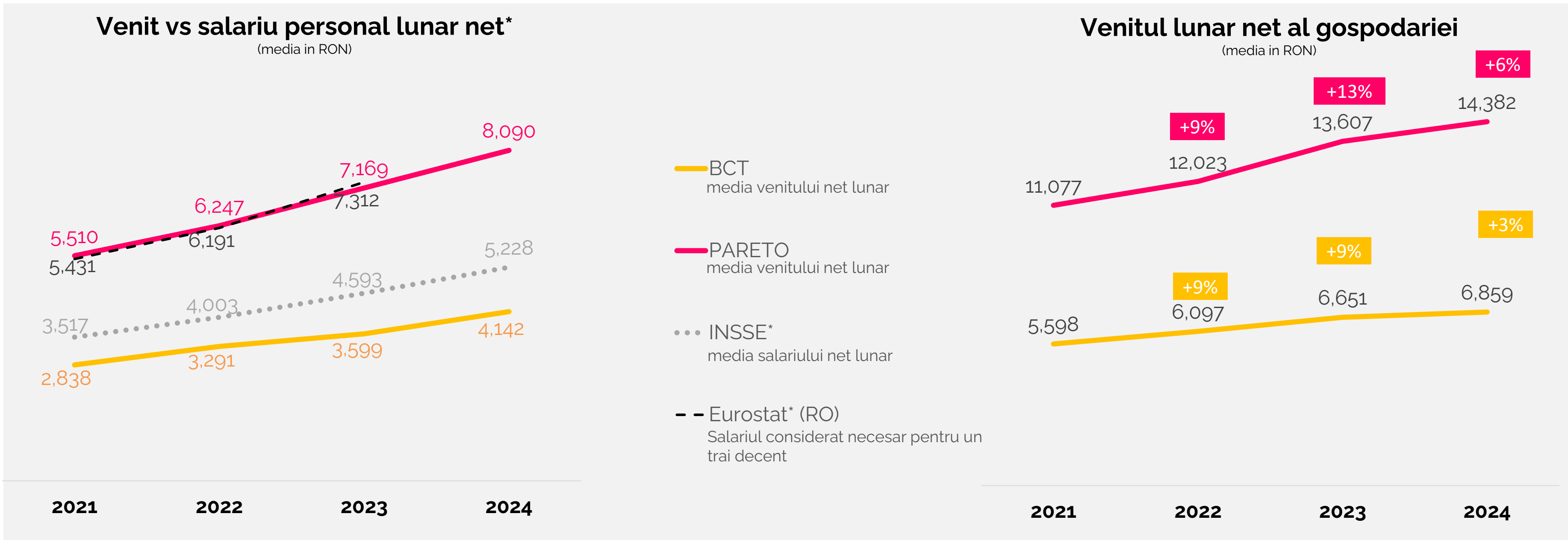
**Nivelul de euroscepticism este la cote mari, chiar daca e in scadere vs 2023 (emoția Schengen era mai puternică). Publicul Pareto vede mai clar avantajele UE.**



Index: valorile >= 115 indica scoruri mai mari in randul Pareto vs Publicul comercial  
 Sagetile: semnalizeaza cresteri/scaderi semnificative vs anul anterior (testate la 95% nivel de incredere)

Baza de analiza: 1000 (publicul comercial), 900 (Pareto)

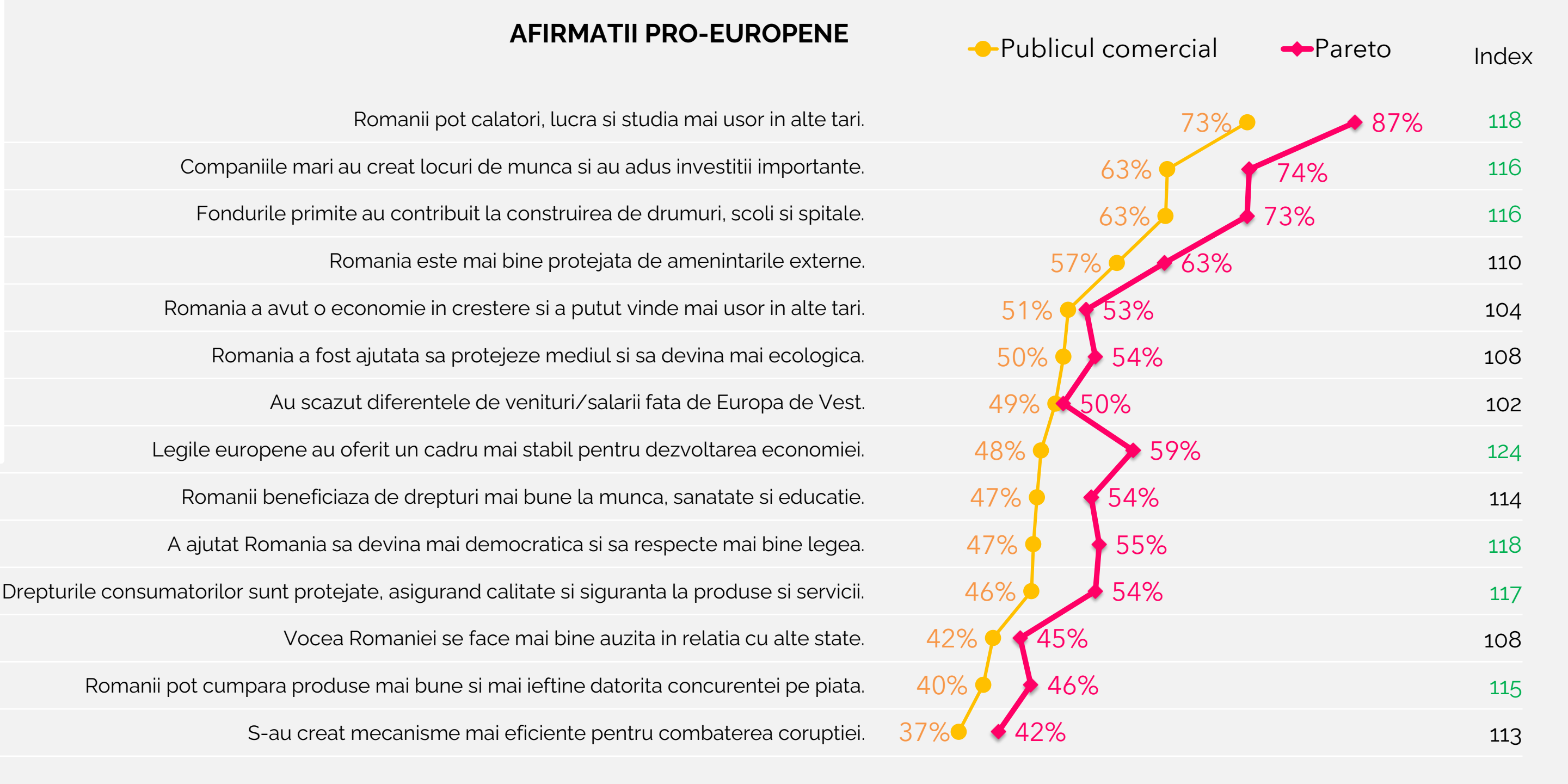
# Venituri in crestere de la an la an, atat in randul publicului comercial, cat si in randul Pareto, dar crește și inegalitatea.



Sursa datelor & explicatii:

- Publicul comercial, Pareto: date extrase din studiul The Pareto Report, media neta lunara reprezentand declaratia respondentilor cu privire la veniturile lor lunare (18-64 ani, acoperire nationala, populatie digitalizata).
- INSSE: <https://insse.ro/cms/ro/content/c%C3%A2%C8%99tiguri-salariale-din-1991-serie-lunar%C4%83>, salariul net lunar extras din declaratiile unui set reprezentativ de companii care activeaza in Romania.
- Eurostat: [https://ec.europa.eu/eurostat/databrowser/view/nama\\_10\\_fte/default/table?lang=en](https://ec.europa.eu/eurostat/databrowser/view/nama_10_fte/default/table?lang=en), media salariului ajustat, un indicator ce indica nivelul salarial suficient pentru a avea un trai decent, ca membru al UE pentru un loc de munca cu norma intreaga.

# Beneficii de top ale UE sunt mobilitatea, investitiile care au creat locuri de muncă și fondurile prin care am dezvoltat infrastructura.



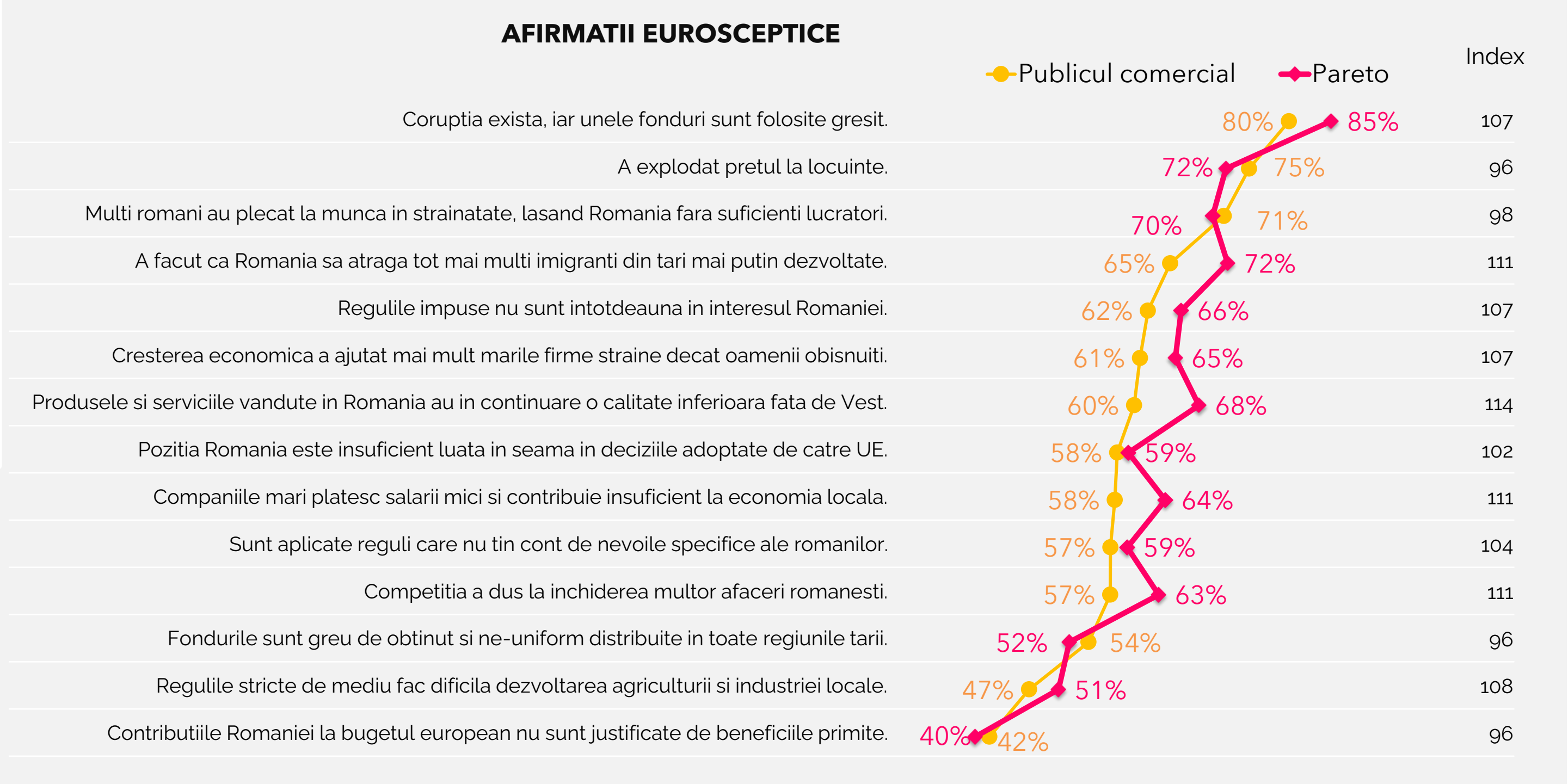
Index: valorile >= 115 indica scoruri **mai mari** in randul Pareto vs Publicul comercial

Baza de analiza: 1000 (publicul comercial), 900 (Pareto)

# Românii sunt dezamăgiți de eficiența EU în combaterea corupției, dar și de prețurile la locuințe sau emigrarea masivă



## AFIRMATII EUROSCEPTICE

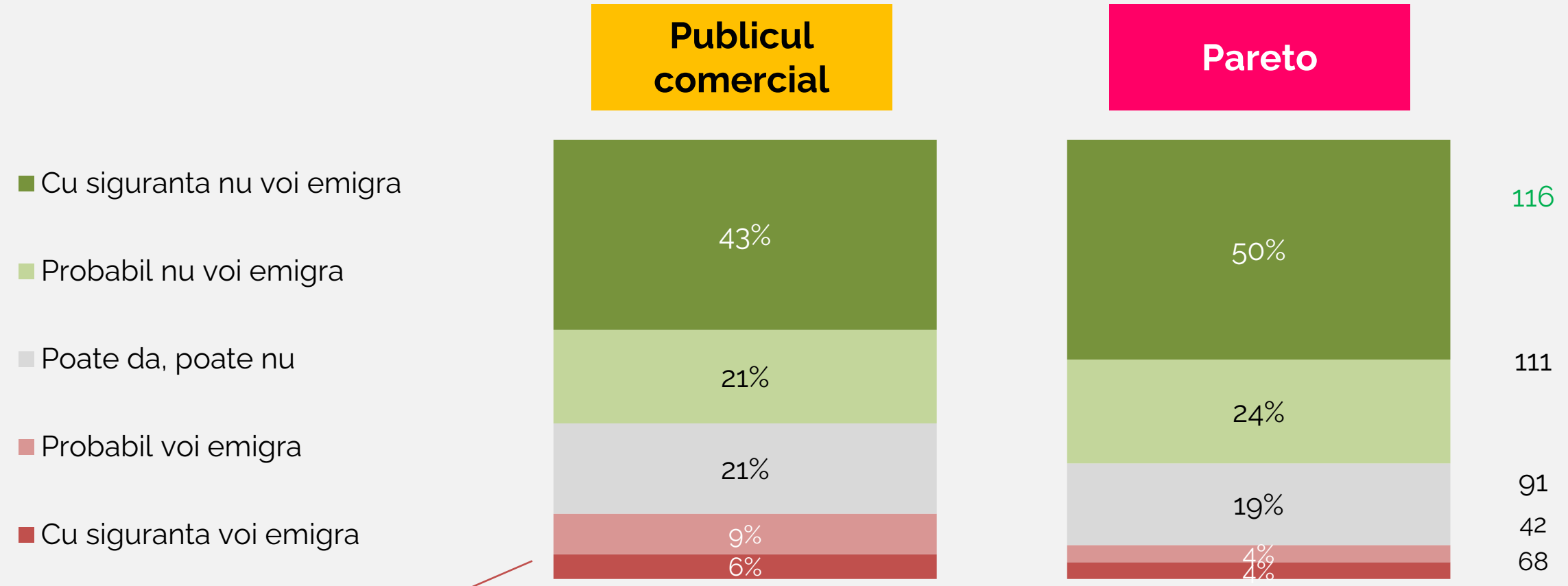


Index: valorile >= 115 indica scoruri mai mari in randul Pareto vs Publicul comercial

Baza de analiza: 1000 (publicul comercial), 900 (Pareto)

# Intentia de emigrare este invers proportionala cu varsta, tinerii fiind cei mai atrasi sa plece din tara

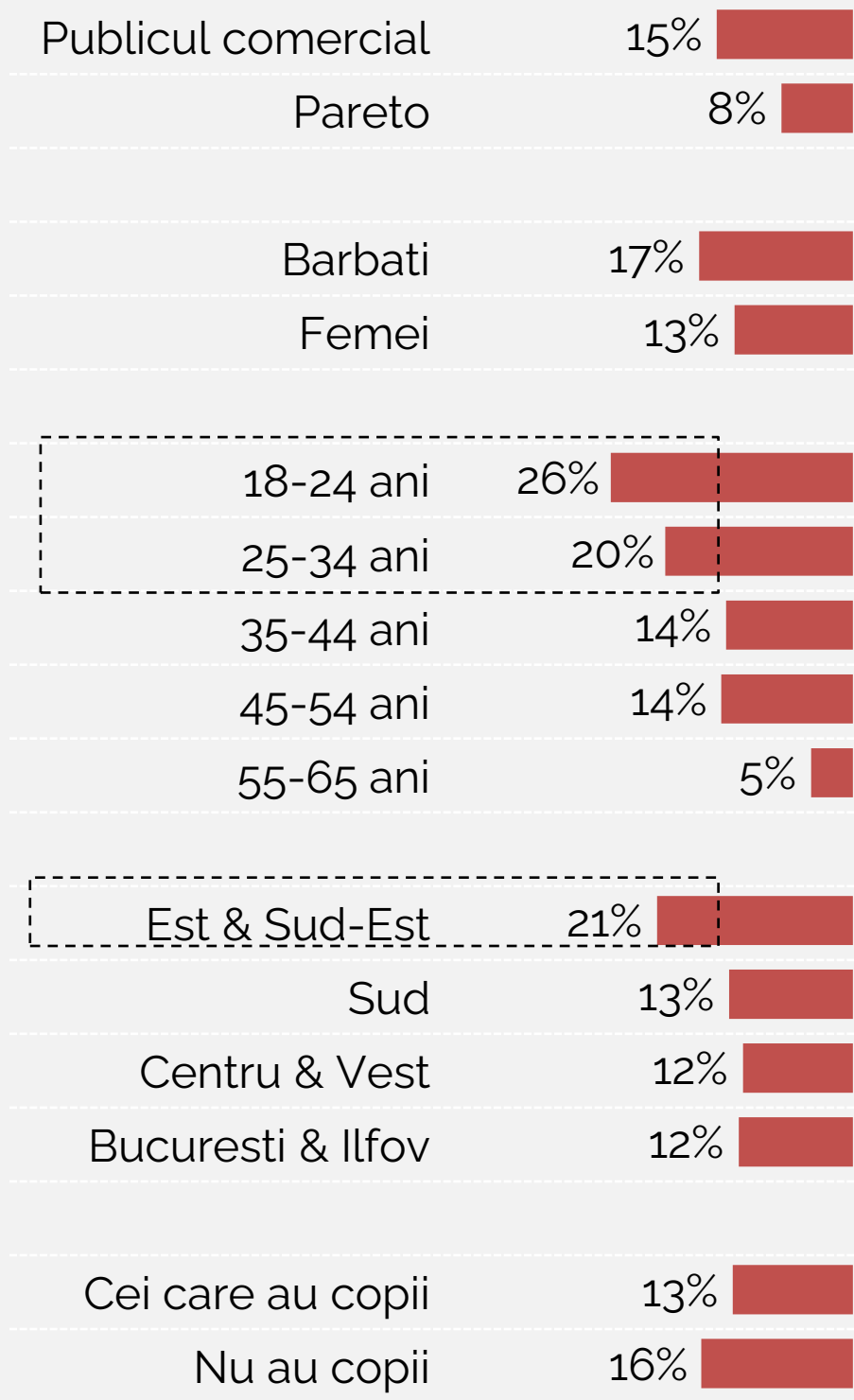
Intentia de a emigra in urmatoorii 5 ani si directia emigrarii



**Top tari in care ar emigra:**  
 14% Germania, 13% Spania, 12% Italia, 10% Olanda, 9% SUA, 8% UK, 6% Tarile scandinave, 5 % Austria  
 ...  
 (nicio mentiune pentru tari precum Rusia sau China)

## Intentia de a migra pe profile socio-demo

(% Cu siguranta + probabil voi emigra)

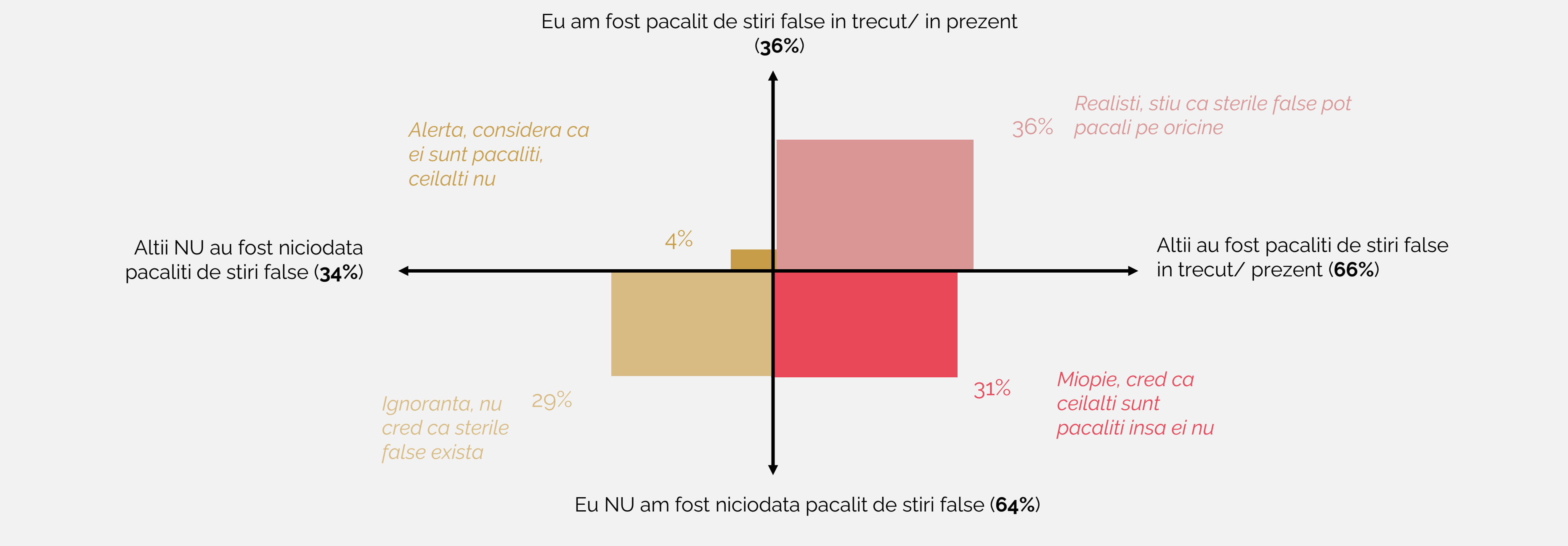


Index: valorile >= 115 indica scoruri mai mari in randul Pareto vs Publicul comercial

Baza de analiza: 1000 (publicul comercial), 900 (Pareto)



# Doi din trei respondenți sunt de părere că lor nu li s-a întâmplat niciodată să fie păcăliți de știri false. În schimb, jumătate dintre aceștia cred că acest lucru li se întâmplă altora



Index: valorile >= 115 indica scoruri mai mari in randul Pareto vs Publicul comercial

Baza de analiza: 1000 (publicul comercial), 900 (Pareto)

**Liderului ideal = gandire critica, capacitatea de a lua a decizii bazate pe informatii solide, si asumarea acelor decizii (66%).**

**Caracteristicile liderului ideal**

	PUBLICUL COMERCIAL	PARETO	INDEX
<p><b>CAPACITATEA DE A LUA A DECIZII:</b> la decizii ferme, bazate pe informatii solide, si isi asuma aceste decizii</p>	66%	69%	104
<p><b>RESPONSABILITATE:</b> Isi asuma responsabilitatea deciziilor, actiunilor si a rezultatelor.</p>	60%	61%	101
<p><b>ABILITATI DE COMUNICARE:</b> Comunica clar si convingator atat directivele, cat si feedbackul. Este si un bun ascultator.</p>	58%	60%	104
<p><b>INTEGRITATE:</b> Este sincer, onest si actioneaza conform valorilor morale</p>	51%	57%	111
<p><b>VIZIUNE:</b> Defineste in mod clar obiectivele, anticipeaza tendinte si ofera directie pe termen lung.</p>	47%	49%	105

Index: valorile >= 115 indica scoruri *mai mari* in randul Pareto vs Publicul comercial  
 Baza de analiza: 1000 (publicul comercial), 900 (Pareto)

Mai multe date în  
Raportul Pareto ediția  
pentru 2025



# Oferim o radiografie unica a romanilor, Investigand multiple perspective ce descriu viata lor.

Portretul personal si dinamica gospodariei

Situatia financiara actuala si prognoze de viitor

Calitatea vietii si aspiratii

Stil de viata si bunastare

Educatie, cariera si performanță profesională

Peisajul social și politic din România

Media & societate in era digitala

Sectorul bancar: preferinte actuale si tendinte noi



- #socio-demografice
- #alocarea timpului
- #bunuri detinute
- #parenting (educatie, griji si interese in jurul copiilor)
- #intentia de a avea copii
- #experiente marcante in ultimul an
- #evenimente importante in fluxul anual

- #surse de venit si valoarea veniturilor
- #situatia financiara perceptuala vs anul anterior
- #gradul de creditare
- #asigurari
- #cumparaturi majore realizate si planificate
- #cheltuieli de care se pot lipsi vs cheltuieli dezirabile
- #status financiar comparative cu comunitatea apropiata
- #perceptia asupra inflatiei
- #planuri de gestionare a resurselor financiare
- #sentimental de optimism/ pesimism financiar

- #calitatea vietii
- #valori, frici, bariere in viata
- #incredere in sine si ceilalti
- #mentalitatea inchisa vs deschisa
- #nevoile pe piramida lui Maslow
- #prioritati personale
- #auto-satisfactia cu progresul de pana acum
- #strategii de crestere a veniturilor
- #emotiile unei zile obisnuite

- #moduri de a-si mentine starea de bine
- #obiceiuri alimentare si nutritie
- #nevoile din spatele categoriilor cheie
- #stil de viata (horeca, calatorii, experiente, sport, **cumparaturi**)
- #canale de cumparare (incidenta & **satisfactie**)
- #timpul alocat relaxarii

- #educatie
- #ocupatie
- #atitudini fata de cariera
- #timp alocat muncii, studiului
- #cat de mult isi iubesc ocupatia
- #stiluri de leadership, de la ideal la practica de zi cu zi

- #recomandarea Romaniei ca tara in care satraiesti
- #performanta Romaniei (siguranta, mediu afaceri etc)
- #intentia de emigrare & **tari in care ar emigra**
- #satisfactia cu apartenenta la EU
- #avantaje EU si euroscepticism
- #increderea in institutii
- #conservatorism vs progresism
- #atitudine liberala vs socialista

- #adoptia noilor trenduri in tehnologie
- #gadget-uri
- #aplicati mobile si **TV**
- #reactia la IA & griji legate de evolutia acesteia
- #top aplicatii utilizate
- #continut media utilizat recent
- #artisti din muzica si marci din moda preferate
- #singurarea digitala
- #stiri false si dezinformare
- #responsabilitate civica

- #profil financiar
- #produse & servicii
- #palnia de adoptie a principalelor banci
- #banca ideala
- #imaginea bancilor
- #educatie financiara
- #responsabilii cu chetuielile gospodariei
- #unde ar investi 100k Ron
- #investitii (consiliere specializata vs DIY)

# Un program amplu de cercetare, structurat si validat in cei trei ani de studiu.

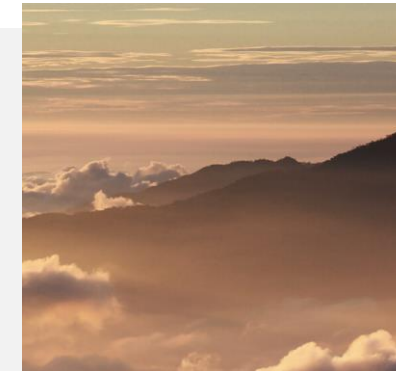
## 1. Stabilirea coordonatelor



### METODOLOGIA

- Analiza datelor statistice de venit – INS, WGH Report, Eurostat, inequality.org, presa financiara.
- Studiu cantitativ cu 3100 de români, pe tema venitului, 18-65 ani, reprezentativitate nationala.

## 2. Dimension & track



### METODOLOGIA

- Studiu online, național, publicul comercial extins (n=1000) – structurat conform INS
- Studiu online, național, cu populația Pareto (n=900) – top 20% dpdv venituri
- +100 indicatori investigati

## 3. Context is power



### METODOLOGIA

- Rapoarte cu rezultate revelatoare
- Sesiuni de lucru pentru activarea rezultatelor

# the **Pareto** report

[www.pareto-report.ro](http://www.pareto-report.ro)

**Pentru mai multe detalii  
ne puteti contacta**

[mihai.barsan@brandelier.biz](mailto:mihai.barsan@brandelier.biz)  
[ana-maria.badea@ahamoments.ro](mailto:ana-maria.badea@ahamoments.ro)  
[manuela.mancas@ahamoments.ro](mailto:manuela.mancas@ahamoments.ro)

