



W.B.S. România S.A.

Societate de Servicii de Investiții Financiare

Departamentul de analiză

Autor: Armin Comanac

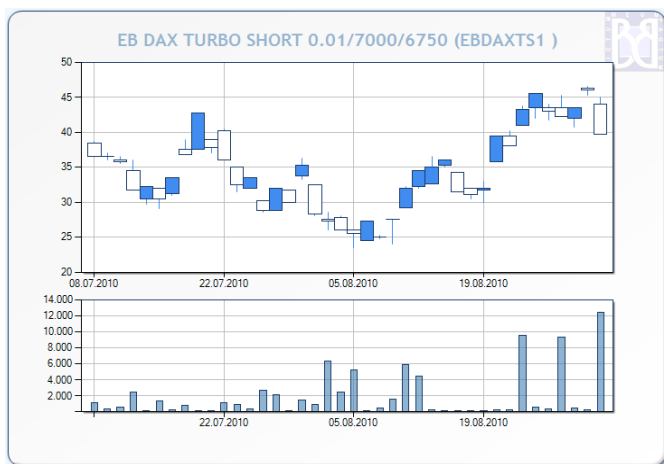
Jurnal bursier

Miercuri, 1 Septembrie 2010

Indicii Bursei de Valori București au evoluat mixt astăzi, cu variații modeste la închiderea sesiunii, cuprinse între -0.53% (BET-C) și +0.24% (BET-FI). Creșterile de pe piețele occidentale cauzate de surpriza pozitivă din datele macroeconomice publicate astăzi în SUA a fost reflectată doar de cotațiile futures tranzacționate la Sibiu, unde contractele DEDJIA RON cu scadență în septembrie au avansat cu 1.84% până la 10240 RON. Pe piața din București, indicele BET-FI a realizat cea mai mare apreciere procentuală, de 0.24%; alături de acesta, doar indicele ROTX (+0.12%) a mai reușit o variație pozitivă la finalul zilei, datorită creșterii acțiunilor Erste Group Bank (+1.80%) și Banca Transilvania (+1.45%). Indicele BET a scăzut astăzi cu 0.30%, principala contribuție negativă provenind de la declinul titlurilor BRD (-1.72%). Indicele energetic BET-NG a pierdut la rândul său 0.36% astăzi, fiind influențat de scăderile titlurilor Transelectrica (-1.67%), OMV Petrom (-0.31%) și Transgaz (-0.21%). Valoarea tranzacțiilor cu acțiuni a fost astăzi de 7.06 milioane de lei pe secțiunea BVB și de 398 de mii de lei pe secțiunea RASDAQ.

Indice	Închidere	Variație	Variație %
BET	5057,81	-15,14	-0,30%
BET-C	2959,66	-15,85	-0,53%
BET-FI	21810,45	53,20	0,24%
ROTX	10245,90	12,60	0,12%
BET-XT	460,05	-0,80	-0,17%
BET-NG	731,94	-2,66	-0,36%

Știri



Piața de produse structurate a secțiunii BVB a realizat astăzi o nouă zi de activitate semnificativă. Cea mai tranzacționată emisiune a fost EB DAX TURBO SHORT 0.01/7000/6750, care a pierdut 13.59% din valoarea de la finalul sesiunii de ieri în urma a 47 de tranzacții în valoare totală de 545 de mii de lei, cea mai mare valoare zilnică tranzacționată a acestui instrument de la lansarea sa în 8 iulie 2010. Titlurile EBDAXTS1 au încheiat ziua la 39.75 RON, după ce nivelul închiderii de ieri, de 46 RON, fusese cel mai ridicat de la introducerea sa.

Evoluția titlurilor EBDAXTS1

Sursă grafic: BVB



W.B.S. România S.A.

Societate de Servicii de Investiții Financiare

Departamentul de analiză

Autor: Armin Comanac

Informații Tranzacționare

BVB, piața REGS/RGSI - TOP 5 (valoare)

Companie	Nr. Tranzacții	Volum	Valoare	Preț	Var %
BRD	116	112.590	1.286.480,00	11,4000	-1,72%
SIF2	177	968.000	1.011.650,00	1,0500	0,96%
SIF3	142	1.861.000	1.009.337,50	0,5450	0,00%
SIF5	119	736.000	985.395,00	1,3400	1,52%
SIF1	95	456.000	473.160,00	1,0400	-0,95%

BVB, piața REGS/RGSI - TOP 5* (variație %)

Companie	Nr. Tranzacții	Volum	Valoare	Preț	Var %
BVB	74	6.108	216.054,40	35,6000	2,30%
SIF5	119	736.000	985.395,00	1,3400	1,52%
TLV	51	233.000	323.535,00	1,4000	1,45%
AZO	42	270.500	133.423,50	0,5000	1,01%
SIF2	177	968.000	1.011.650,00	1,0500	0,96%

BVB, piața REGS/RGSI - BOTTOM 5* (variație %)

Companie	Nr. Tranzacții	Volum	Valoare	Preț	Var %
BRD	116	112.590	1.286.480,00	11,4000	-1,72%
SIF1	95	456.000	473.160,00	1,0400	-0,95%
SIF4	137	714.000	434.145,00	0,6100	-0,81%
BIO	80	684.500	122.725,00	0,1780	-0,56%
SNP	52	1.425.500	462.775,50	0,3250	-0,31%

RASDAQ, piața RGSB - TOP 5 (valoare)

Companie	Nr. Tranzacții	Volum	Valoare	Preț	Var %
ARAX	42	395.500	57.805,00	0,1430	2,14%
ELMA	33	109.000	57.547,50	0,5250	-1,87%
PRSN	80	261.560	53.914,26	0,2070	0,00%
MOBG	8	3.500	39.500,00	11,5000	23,66%
ALBZ	20	98.500	23.605,00	0,2400	0,00%

În tabelele TOP 5 și BOTTOM 5 (variație %) vor fi puse doar companii care în ziua respectivă au avut o valoare a tranzacțiilor de cel puțin 100.000 RON, evitând astfel companiile care au înregistrat creșteri mari pe fondul unei lichidități extrem de modeste. Din acest motiv este posibil, de exemplu, ca în tabelul TOP 5 să apară și companii care au scăzut în acea zi, dar care intră în grupul celor mai mari 5 variații procentuale ținând cont de condiția de mai sus.



W.B.S. România S.A.

Societate de Servicii de Investiții Financiare

Departamentul de analiză

Autor: Armin Comanac

BET - Impactul evoluției acțiunilor asupra cotației indicelui

COD	Nume	Preț	Variație	Puncte
TLV	BANCA TRANSILVANIA S.A.	1.4000	1.45%	13.54
DAFR	DAFORA SA	0.1280	1.59%	1.31
AZO	AZOMURES S.A.	0.5000	1.01%	0.88
BRK	S.S.I.F. BROKER S.A.	0.2990	0.67%	0.82
COMI	CONDMAG S.A.	0.7250	0.00%	0.00
BIO	BIOFARM S.A.	0.1780	-0.56%	-1.47
TGN	S.N.T.G.N. TRANSGAZ S.A.	238.5000	-0.21%	-1.98
SNP	OMV PETROM S.A.	0.3250	-0.31%	-3.05
TEL	C.N.T.E.E. TRANSELECTRICA	17.7000	-1.67%	-7.39
BRD	BRD - GROUPE SOCIETE GENERALE S.A.	11.4000	-1.72%	-17.80

ROTX - Evoluția acțiunilor

COD	Nume	Preț	Variație
EBS	Erste Group Bank AG	124.2000	1.80%
TLV	BANCA TRANSILVANIA S.A.	1.4000	1.45%
BCC	BANCA COMERCIALA CARPATICA S.A.	0.0894	1.59%
DAFR	DAFORA SA	0.1280	1.59%
AZO	AZOMURES S.A.	0.5000	1.01%
COMI	CONDMAG S.A.	0.7250	0.00%
IMP	IMPACT DEVELOPER & CONTRACTOR S.A.	0.4370	0.00%
FLA	FLAMINGO INTERNATIONAL SA	0.0185	0.00%
CMP	COMP A. A.	0.4200	-2.33%
BIO	BIOFARM S.A.	0.1780	-0.56%
ATB	ANTIBIOTICE S.A.	0.5350	-0.93%
TGN	S.N.T.G.N. TRANSGAZ S.A.	238.5000	-0.21%
TEL	C.N.T.E.E. TRANSELECTRICA	17.7000	-1.67%
SNP	OMV PETROM S.A.	0.3250	-0.31%
BRD	BRD - GROUPE SOCIETE GENERALE S.A.	11.4000	-1.72%

Informațiile din această prezentare nu reprezintă o recomandare de a cumpăra sau a vinde, ci sunt doar informații ce ar trebui să vă sprijine în adoptarea unei decizii fundamentate în cadrul procesului investițional și care nu certifică obținerea unui câștig sigur. Informațiile prezentate au fost obținute din surse considerate de încredere, dar corectitudinea și completitudinea lor nu pot fi garantate.

WBS România S.A. și realizatorii acestei analize nu își asumă nici un fel de obligație pentru eventualele pierderi suferite în urma folosirii acestor informații. WBS România S.A. și reprezentanții acesteia, angajații sau alte persoane implicate, inclusiv clienții societății, pot deține (în limitele permise de lege) sau pot fi implicați în tranzacții având ca obiect instrumente de investire la care se face referire în aceste pagini.