



Noi reguli comunitare pentru achizițiile în domeniul securității și al apărării

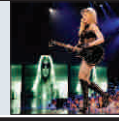
PAGINA 2

Udrea a semnat proiectele de promovare ale Munților Bucegi și orașului Râșnov

PAGINA 9

30 milioane de euro costă turneul "Sticky and Sweet"

PAGINA 11



BET = 4.335,98

BET-C = 2.575,48

BET-FI = 22.015,58

EURO = 4,2236 RON

DOLAR = 2,9538 RON

Criza "fabricată în România"

(Interviu cu analistul Călin Rechea)

Reporter: Puteți numi momentul în care lumea întreagă a conștientizat că ne confruntăm cu o criză de proporții la nivel mondial?

Călin Rechea: Falișmentul Lehman Brothers a reprezentat, probabil, momentul în care lumea a conștientizat proporțiile crizei. Înghețarea piețelor monetare și creșterea costurilor de finanțare au avut loc la nivel global și au transmis un șoc deosebit de violent și la nivelul piețelor emergente. Atunci a fost invalidată și ipoteza decuplării acestora de economie dezvoltate, pe fondul unei scăderi accelerate a cererii externe. Creșterea costurilor de finanțare, coroborată cu dispariția piețelor externe, a determinat o prăbușire a produsului intern brut, mai



CĂLIN RECHEA

în ciuda opiniei autorităților noastre, conform căreia criza internă a venit din exterior, aceasta este un produs "Made in Romania", iar criza globală nu a fost decât un catalizator care a accelerat manifestarea crizei interne, este de părere analistul Călin Rechea. Donnia sa a avut amabilitatea să ne acorde un interviu în care și-a exprimat opiniile personale referitoare la situația de criză cu care se confruntă întreaga lume în ultima perioadă. Potrivit domniei sale, izbucnirea crizei din Statele Unite ale Americii a fost o consecință inevitabilă a politicii monetare promovate de Federal Reserve, din momentul în care Alan Greenspan a devenit prezidintelei băncii centrale americane.

ales în Europa Centrală și de Est. Practic, adâncirea crizei financiare internaționale a demonstrat caracterul nesustenabil al modelului economic est-european, bazat pe expansiunea rapidă a creditării, atât la nivelul firmelor cât și la nivelul populației.

Izbușnirea crizei din SUA a fost o consecință inevitabilă a politicii monetare promovate de Federal Reserve, din momentul în care Alan Greenspan a devenit prezidintelei băncii centrale americane. Acesta a inițiat o relaxare extremă a politicii monetare, nu doar prin reducerea dobânzii

de intervenție, pentru a împiedica intrarea în recesiune după excese speculative de la sfârșitul deceniului trecut. Astfel s-a inițiat bula speculativă în imobiliari, ale cărei efecte negative din ultimii ani au fost amplificate de probabilitatea de securizare a creditelor de imobiliaritate rezidențiale și comerciale. Gradul ridicat de "leveraging" care a stat la baza constituirii derivatelor financiare și a tranzacționării acestora a reprezentat viteză care mai slabă, care a și cedat, a pieței creditelor. De aici s-a declanșat o reacție în lanț cu efecte deosebit de negative asupra capitalului băncilor

Ben Bernanke, al doilea mandat de președinte Fed



Președintele Statelor Unite, Barack Obama, l-a nominalizat, ieri, pe Ben Bernanke pentru un al doilea mandat de președinte al Rezervei Federale a SUA (Fed), urmând ca acesta să fie validat în funcție de Senatul american. Obama și-a

anunțat nominalizarea actualului președinte al Fed pentru un nou mandat. "Ben a abordat un sistem financiar aflat în pragul prăbușirii cu înțelepciune și calm, cu acțiuni îndrăznețe și o gândire inovatoare, care a ajutat la stoparea declinului economiei", a spus Obama. ■

și a costurilor de finanțare.

Transmiterea acestor costuri la nivelul economiei reale, însoțită și de creșterea extremă a aversiunii față de risc, va determina o nouă creștere a pierderilor din creditare, de data aceasta ca urmare a creșterii accelerate a creditelor neperformante din portofoliile băncilor.

Pachetele de stimulare fiscală a economiilor, indiferent că este vorba de SUA, Europa sau China, au reușit doar o stabilizare aparentă a economiei. Chiar și cel mai mare pachet de stimulare fiscală de la nivel mondial, cel din China, a ajuns la capătul puterilor, după cum arată ultimele evoluții din zonă.

În aceste condiții, autoritățile din țările dezvoltate și cele emergente vor ajunge curând în situația în care va fi imposibil să-și acopere deficitelul bugetar prin împrumuturi, deoarece va dispărea cererea pentru obligațiunile guvernamentale. Guvernele vor trebui să aleagă între ajustarea brutală a economiilor sau monetizarea pe scară largă a deficitelor bugetare. Evoluția viitoare a crizei va depinde de acestea alege.

Reporter: Care este opinia dumneavoastră referitoare la influența globalizării asupra propagării crizei la nivel mondial?

ADINA ARDELEANU

(continuare în pagina 14)

Chagall și terorismul



Frumoasa și Bestia, 1939, Marc Chagall, Muzeul de Pictură și Sculptură din Grenoble

Sînt mut de admirajie. Ziariștii Sorin Roșca Stănescu este epocal.

Sorin Roșca Stănescu ne-a aruncat pe toți în aer cu textul său despre traficul de arme săvârșit de frații Bădescu, aflați în legătură cu organizațiile teroriste. Un text lung, cu fapte, personaje, funcții, date.

A anunțat cu două zile înainte că-l va afișa pe Internet, luni la ora 14.00. Când a spus că detine date despre legătura președintelui cu terorismul, ne-a luat respirația. Luni la ora 14.00, am stat la coadă — erau atâtea solicitări la intrare, că blugul se blocase.

Era monumental! Era Chagall! (Pentru cei mai puțin inițiați în artă, Marc Chagall este un proeminent pictor suprarealist, iar suprarealismul este un curent artistic pe care îl recunoaște după faptul că stabilește raporturi improprie, fictive, între fragmente ale realității; unii au susținut că suprarealismul nu este decât forma franceză a dadaismului; la rândul său, dadaismul, definit ca "anti-artă" îndreptată împotriva logicii, îi are drept inecietori pe artiștii români Tristan Tzara și Marcel Iacobi; scuze pentru dimensiunea digresivă; textul lui Sorin Roșca Stănescu m-a învâțat să nu mă abțin de la minic).

Sorin Roșca Stănescu, normal!, a apărut la televizor. **MAKE**
(continuare în pagina 2)

Citiți, în pagina 2, DREPTUL LA REPLICĂ - SERVICII AFUSE

TICKER

VALOAREA TITLURILOR LA FONDURILE MUTUALE (24.08.2009)

FDI Zepher Obligatarii	10.2209 RON
BT Obligatarii	11.70 RON
Fortuna Gold	16,67 RON
AI Orion	16,95 RON
AI Tarzaru	6,79 RON
Stabilo	8,8069 RON
Vanguard Protector	27,6918 RON
BCR Obligatarii	12,44 RON
BT Maxim	6,52 RON
BT Index	8,30 RON
FDI Napoca	3,0321 RON
Omninvest	4,2548 RON
Active Dynamic	10,4249 RON
BCR Export	55,00 RON
Omninvest	2,2212 RON
FDI Carpatica Global	11,0341 RON
FDI Zepher Mit	10,2031 RON
OTF BalaescuRO	11,70 RON
BCR Europa Conservator	12057,71 RON
BCR Europa Avansat	10109,63 RON
BCR Dynamic	18,23 RON
AI Capital Plus	9,96 RON
Fortuna Classic	6,70 RON
Integro	3,4422 RON
FDI Transilvania	28,6057 RON
BT Classic	13,55 RON
Comstar	114,32 RON
FDI Banpost Active Balanced	6,6642 RON
KD Star Focus	4,5227 RON
KD Optimus	9,1287 RON
BCR Europa Mit	11601,29 RON
OTF CompostRO	11,78 RON
Sinfonia 1	11,29 RON
FDI Banpost Plus	12,8681 RON
BCR Monitor	12,47 RON
FDI Investicia Allianz (21.08.)	2,47 RON
OTF AvantiRO	6,12 RON
FDI Carpatica Stock	11,7639 RON
KD MultiFund	6,9813 RON
FON	27,7190 RON
AI Intercapital	4,5355 RON
KD Maximus	12,2220 RON
FDI Star Next	3,9870 RON
FDI Zepher Activii	10,2593 RON

Sectorul construcțiilor nu va depăși 8,5% din PIB

Construcțiile au reprezentat, anul trecut, circa 14-15% din Produsul Intern Brut (PIB), dar în acest an nu va depăși circa 8-8,5%, ne-a declarat Laurențiu Ploșceanu, președintele Asociației Române a Antreprenorilor de Construcții (ARAC). "Acestea nu sunt decât niște estimări preliminare ale noastre, pentru că încă nu s-a încheiat trimestrul III al anului, care are o pondere importantă în derularea și demararea investițiilor,

ma l a l e s

Practic, constructorii finanțează statul și înlocuiesc pe cei în contnuer, deși de ritmul încetărilor depinde, în acest an, supraviețuirea firmelor".

ARAC va continua să pledeze pentru plata TVA la încasare și nu la facturare, deși aplicarea acestor măsuri benefice pentru economie a fost refuzată de Ministerul Finanțelor, cu justificări ce nu fac onoare specialiștilor instituției, susține domnul Ploșceanu.

ALINA TOMA VEREHA

(continuare în pagina 2)

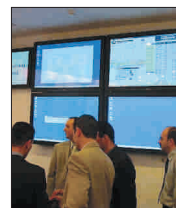
Tranzacțiile cu derivate la BVB: Într-un an cât într-o zi bună la Sibex

Deși tranzacțiile cu derivate pe acțiuni și valute se bucură de un real succes pe piețele externe, valorile privind tranzacționarea lor la Bursa de Valori București se mențin în continuare la cele de avarie.

Asfel, la aproape doi ani de la lansarea cu surle și trâmbițe a contractelor derivate, BVB nu a reușit încă să devină un concurent puternic pe piața futures a Bursei de la Sibiu (SIBEX), principalul jucător pe acest segment din țara noastră.

Tranzacțiile futures derulate înregistrate la Bursa de la București de la începutul acestui an și până vineri au însumat numai 22,36 milioane de lei, în total fiind transferate 5,263 de contracte.

În schimb, Bursa de la Sibiu s-a bucurat de o atenție sporită din partea investitorilor, numărul contractelor futures încheiate în primele șapte luni din acest an fiind la 1,44 milioane. De asemenea, într-o zi obșnuită la SIBEX sunt tranzacționate circa 10.000 de contracte, în valoare de peste 12 milioane de lei.



Alin Brendaș, vicepreședintele casei de brokeraj "Prime Transactions", consideră că singura șansă reală de creștere a BVB pe segmentul derivatelor este aducerea unui market-maker care să asigure lichiditatea necesară, care la rândul ei va atrage de la sine investitorii.

"În prezent asistăm la putine tranzacții pentru că Bursa de la București este încă la început pe segment, comparativ cu Bursa de la Sibiu, care are o vechime importantă și ca atare, investitori fideli", a mai

adăugat domnul Brendaș.

Pe piețele externe, derivatele sunt la mare căutare printre investitorii, cele mai active pește de capital din Europa în acest sens fiind EUROEX, Liffe NYSE Euronext și OMX.

Bursa de Valori din Varsovia (WSE - Warsaw Stock Exchange), cea mai dezvoltată din regiune, a înregistrat, în primele șase luni ale acestui an, un volum impresionant de contracte la termen, plasându-se pe locul patru în topul celor mai active piețe de capital de pe continent, investitorii încheind peste 6 milioane de contracte futures.

Primele tranzacții cu contracte futures la Bursa de Valori București s-au derulat la finele anul 2007, pe indicele BET, iar în 2008 au fost introduse contractele futures având ca suport cele mai lichide 10 acțiuni de la cotă - Erste Bank, SIF-uri, Petrom, Transelectrica, Transgaz și Banca Transilvania - precum și cele pe raportul euro/lei și dolar/lei.

IZABELA ȘIRBU

INDICELE OFICIAL AL BVB (25.08.2009)

BET	4.335,98	1,03%
BET-C	2.575,48	0,97%
BET-FI	22.015,58	0,82%
ROTX	9.182,54	0,97%
BET-XT	422,18	1,00%
BET-NG	550,88	-0,13%

CELE MAI MARI DOBÂNZI (%)

La vedere B. Românească	3,0%
1 lună: MarFin Bank	11,00%
3 luni: Millennium Bank	12,00%
6 luni: B.C. Carpatica, Millennium	11,50%
9 luni: B.C. Carpatica	11,50%
12 luni: B.C. Carpatica, ATE Bank	11,50%

INDICATORI BNR

Dobanzile de referință (tasa)	9%/an
Dobanzile de politică monetară:	9%/an

Cursul Oficial (25.08.2009):
Euro = 4.2236 RON
Dolar = 2.9538 RON

CEL MAI BUN CURS LA CASELE DE SCHIMB DIN BUCUREȘTI (25.08.2009)

Dolar	2,96 RON
C - Edmond	2,984 RON
V - Florin	2,984 RON
Euro	4,22 RON
C - Edmond	4,20 RON
V - Edmond	4,23 RON

INDICATORI INS

Salariașii mediu brut/economie (Iul): 1.887 RON
Rata lunară a inflației (Iul) : -0,07%

SUMAR

- PAGINA 4 - BIZMIX**
 - ARAC cere în "Prima Casă" numai construcția de locuințe noi
 - CET țiaz mizașă, din nou, pe contractele de procesare a cărbunelui și gazelor
- PAGINA 9 - FOCUS**
 - Producătorul Loncor se așteaptă la o creștere a cifrei de afaceri cu 15% în 2009

- PAGINA 11 - PRODUSE ȘI SERVICII**
 - Criminalitatea informativă din Europa de Est a început să atace micile companii din SUA
- PAGINA 12 - STIRI INTERNAZIONALE**
 - Sindicatul belgieni suntem nemulțumite de intenția gupului General Motors de a păstra divizia Opel

SECȚIUNEA INVESTIȚII PERSONALE

- PAGINA 13**
 - În luna iulie, economiile populației au ajuns la 158,6 miliarde lei
 - SIF "Transilvania" a făcut ultimul pas pentru încheierea litigiilor cu "Cocor"
 - Rașii de la "Mehcel" Târgoviște șiște proiectează active pentru prelungirea unui credit de 55 de milioane de lei
- PAGINA 14 - SOCIETATI EMITENTE**
 - Brunyeeds (BCR): Economia României s-a stabilizat, singura direcție în care poate merge este în sus
- PAGINA 15 - PIATA DE CAPITAL**
 - Un accident de muncă la "Otelul Roșu" determină sistarea producției pentru două zile
- PAGINA 17 - RASDAQ**
 - AIG România se transformă anul viitor din subsidiară în sucursală a AIG Europe din Franța

Senzația de bunăstare vine de la ziarul "BURSA" așezat pe taburet.

Pentru mai multe informații, contactați serviciul clienți la numărul: 011.53.21.821/011.53.22.822
E-mail: office@bursa.ro
Măsoarăți-vă: Poza Totul în: 71, sector 1. Elnec.ro